

平成29年度

第1回熊本市立図書館協議会資料

平成29年7月28日

熊本市立図書館

資料目次

議題 1 平成 28 年度 事業報告

1. 平成 28 年度蔵書構成及び貸出冊数
2. 貸出者数の推移
3. 貸出冊数の推移
4. 平成 28 年度の主な取組の報告

議題 2 平成 29 年度 事業説明

1. 平成 29 年度市立図書館組織体制
2. 平成 29 年度市立図書館事業予算の状況
3. 平成 29 年度の主な取組

<別冊>

平成 28 年度 館別分類別蔵書冊数及び貸出冊数

議題 1 平成28年度 事業報告

1. 平成28年度蔵書構成及び貸出冊数

(全市)

	蔵書数		貸出冊数		利用 倍率
	冊数	割合	冊数	割合	
0：総記	35,374	2.3%	32,446	1.0%	0.92
1：哲学	55,856	3.7%	127,959	3.9%	2.29
2：歴史	118,435	7.8%	161,907	5.0%	1.37
3：社会	178,138	11.8%	214,538	6.6%	1.20
4：自然	110,408	7.3%	198,072	6.1%	1.79
5：技術	114,892	7.6%	372,705	11.5%	3.24
6：産業	48,256	3.2%	75,967	2.3%	1.57
7：芸術	117,684	7.8%	252,344	7.8%	2.14
8：語学	25,640	1.7%	42,595	1.3%	1.66
9：文学	231,377	15.3%	258,851	8.0%	1.12
F：小説	269,200	17.8%	821,343	25.3%	3.05
絵本	171,755	11.4%	590,849	18.2%	3.44
紙芝居	9,109	0.6%	19,416	0.6%	2.13
コミック	3,309	0.2%	22,074	0.7%	6.67
その他	19,770	1.3%	60,018	1.8%	3.04
合計	1,509,203		3,251,084		2.15

※ 各館の蔵書構成は別紙添付

2 貸出者数の推移

(単位:人)

年度 館名	23年度	24年度	25年度	26年度	27年度
市立図書館	168,472	178,564	175,435	92,226	222,905
臨時窓口	—	—	—	15,701	—
BM	3,130	3,045	2,961	2,860	2,512
植木図書館	42,703	44,470	45,404	46,560	49,818
BM	373	981	1,022	1,128	1,126
城南図書館	—	—	5,140	53,237	58,107
BM	—	—	23	409	537
とみあい	23,729	24,945	24,688	22,066	25,945
プラザ図書館	48,101	123,443	129,224	147,726	161,389
東 部	50,498	39,547	44,523	51,844	54,059
龍 田	24,629	26,024	25,959	26,289	29,418
託 麻	27,152	27,696	27,698	28,339	32,207
幸 田	32,413	31,477	27,564	19,435	25,735
中 央	13,338	12,258	11,636	14,108	13,039
清 水	28,390	28,620	27,358	26,675	28,288
秋 津	24,254	27,360	23,993	22,999	22,333
南 部	15,431	16,150	14,811	16,344	16,886
花 園	22,109	22,426	20,605	22,123	23,003
北 部	11,730	11,205	9,530	9,545	11,101
河 内	3,078	2,767	2,818	2,794	2,411
天 明	4,940	4,899	4,455	4,593	5,208
飽 田	11,738	9,707	9,014	8,878	9,219
西 部	20,186	21,271	20,646	20,496	21,189
隈 牟 田	6,318	7,862	6,566	—	—
BM	389	508	379	—	—
五 福	12,430	10,848	10,534	11,561	11,302
はあもにい	—	4,924	5,476	6,972	8,536
議会図書室				522	1,022
合 計	595,531	680,997	677,462	675,430	837,295

3 貸出冊数の推移

(単位:冊)

館名 \ 年度	23年度	24年度	25年度	26年度	27年度
市立図書館	800,855	890,593	881,211	497,887	864,814
BM	16,821	16,326	15,657	15,012	12,931
植木図書館	197,246	232,013	208,217	211,780	214,481
BM	図書館に合算	図書館に合算	23,479	26,304	23,639
城南図書館	-	-	25,925	271,443	271,226
BM	-	-	123	2,231	2,894
とみあい	120,818	127,424	127,400	104,645	118,255
プラザ図書館	188,151	505,738	543,410	604,150	591,715
東 部	208,614	169,110	185,926	209,345	190,615
龍 田	107,218	114,083	112,732	108,625	107,301
託 麻	121,429	126,523	123,943	123,728	125,051
幸 田	142,464	142,400	123,630	84,199	103,901
中 央	48,255	45,011	41,013	49,096	39,952
清 水	122,906	120,524	114,535	111,150	109,784
秋 津	108,430	123,641	110,261	103,930	90,885
南 部	65,937	68,962	61,697	64,279	61,374
花 園	93,077	95,257	86,870	88,815	83,740
北 部	47,405	45,876	37,915	37,381	40,453
河 内	10,801	10,227	10,416	10,278	8,430
天 明	15,902	15,981	15,740	15,836	16,769
飽 田	49,084	41,053	37,352	35,392	34,414
西 部	86,415	88,858	85,741	83,686	81,896
隈 牟 田	26,278	33,310	25,754	-	-
BM	図書室に合算	図書室に合算	1,794	-	-
五 福	42,678	36,803	34,951	35,481	32,827
はあもにい	-	13,435	15,705	20,837	21,893
議会図書室	-	-	-	988	1,844
合 計	2,620,784	3,063,148	3,051,397	2,916,498	3,251,084

4 平成 28 年度の主な取組の報告

① 近隣市町村との図書館の広域利用の取組

熊本連携中枢都市圏ビジョンに基づく「図書館の広域利用の取組」に参加申出があった市町村と協議を行い、図書館の相互利用を開始。

【平成 28 年 8 月 1 日開始】

玉東町、高森町、西原村、御船町、嘉島町、甲佐町、山都町

【平成 28 年 11 月 1 日開始】

南阿蘇村

【平成 28 年 8 月 1 日片務利用、同年 12 月 2 日相互利用開始】

宇土市

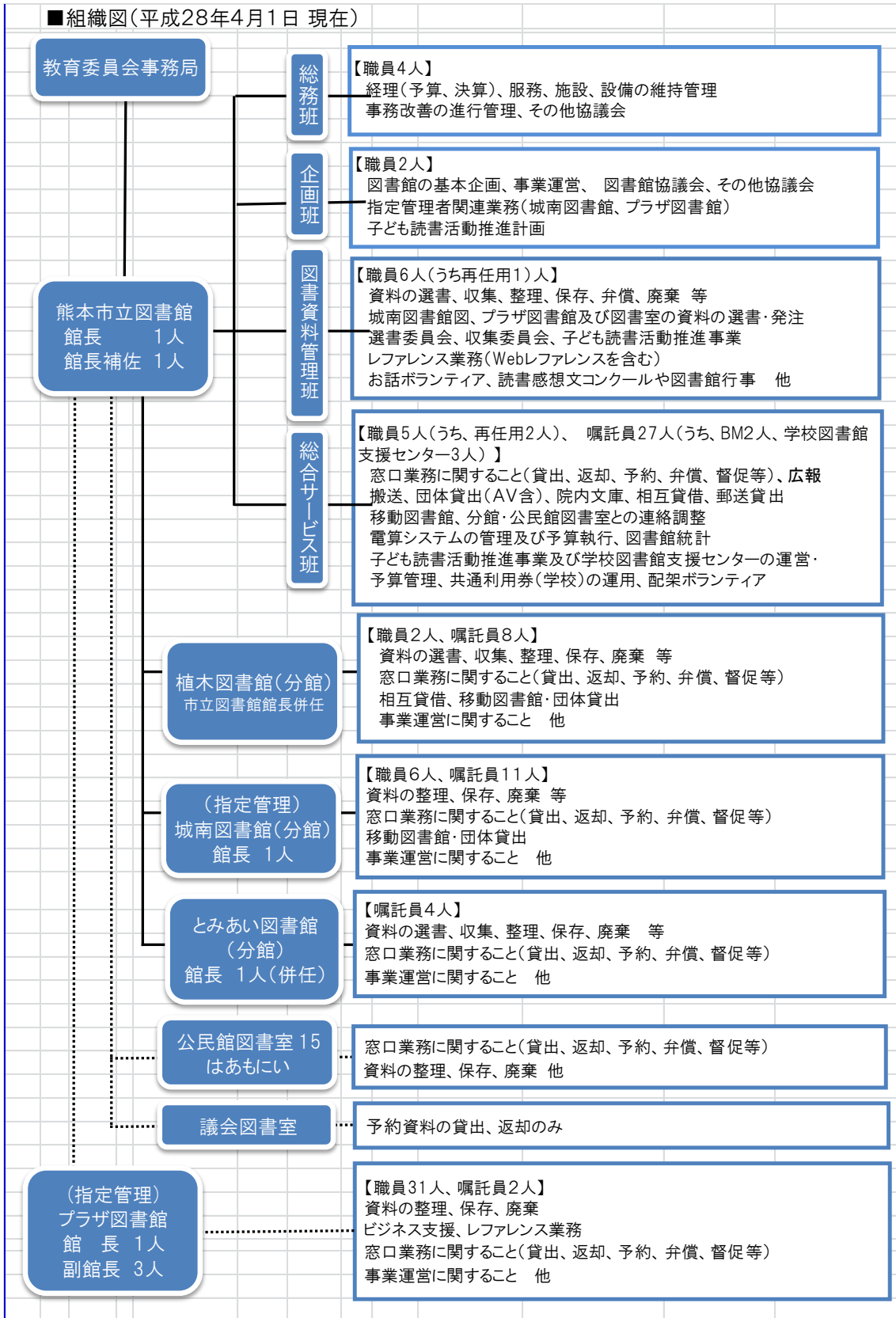
※利用状況 (H28)

項目	8 月	9 月	10 月	11 月	12 月
貸出者数(人)	69	170	351	372	327
貸出冊数(冊)	397	677	1,581	1,853	1,683
項目	1 月	2 月	3 月	計	
貸出者数(人)	344	409	394	2,436	
貸出冊数(冊)	1,698	2,003	2,018	11,910	

議題 3 平成28年度 事業説明

1. 平成28年度市立図書館組織体制

■組織図(平成28年4月1日 現在)



2. 平成 28 年度市立図書館事業予算の状況 (植木・とみあい分館分を含む)

(単位:千円)

項目	平成 28 年度	前年度	増減	主な増減理由
管理経費 一般管理経費 嘱託職員等人件費 図書搬送業務委託経費 城南図書館指定管理料 等	160,326	162,642	-2,316	植木図書館及びとみあい図書館の管理経費統合に合せ経費削減 等
資料費 本館 分館(3館) プラザ図書館 公民館図書室等(15室)	103,775	151,570	-47,795	プラザ図書館資料整備進捗に伴う調整減額 等
図書館システム経費	73,031	70,493	2,538	TRCカスタマイズに伴う委託料の増及び回線使用料の集約 等
図書事業費 子ども読書活動推進経費 学校図書館支援センター経費 等	11,741	13,739	-1,998	子ども読書活動購入図書減額 等 H27年度のみ増額(わくわく事業)
施設管理経費 施設管理費 施設整備費	27,441	34,991	-7,550	施設管理及び施設整備経費の減
合 計	378,535	433,435	-54,900	

3. 平成 28 年度の主な取組

① 熊本市立図書館及び植木図書館の開館時間延長の実施

平成27年度実施した開館時間延長の試行結果を踏まえ熊本市立図書館設置条例施行規則を改正し、開館時間の延長を実施。

○熊本市立図書館

施行日:平成 28 年 10 月 1 日

内 容:平日の開館時間を、10 月～5 月まで午後 6 時のところを、1年を通じて午後 7 時まで延長

○植木図書館

施行日:平成 28 年 4 月 1 日

内 容:土・日・祝日の開館時間を午後 5 時から午後 6 時まで延長

② 子ども読書活動推進に向けた取組

本市では「子ども読書活動推進計画」を策定し、子どもの読書活動を推進するため、家庭、地域、学校、行政が連携協力しながら様々な取組を行っている。

市立図書館では、子ども向け良書の紹介や紹介図書整備の拡充及び子どもの発達段階に応じたおはなし会等の開催や子どもたちの関心を引くような行事の開催に取り組んでいる。

平成28年度からの新たな取組として、平成27年度に作成した小学校中・高学年及び中学生を対象とした良書を紹介したリーフレット掲載図書の学校へのセット貸出を開始した。

○良書紹介及び紹介図書整備

乳幼児	① 良書紹介冊子「このほんよんで」の作成及び配付。 ② 「このほんよんで」掲載絵本を子育て支援センター等へ配置しており、配置施設の拡充を予定。
小学校低学年	① 良書紹介冊子「としょかんへおいでよ」の作成及び配付。 ② 「としょかんへおいでよ」掲載図書を学校にセット貸出実施。
小学校中・高学年及び中学生	① 良書を紹介したリーフレット「小学校3・4年生のための30冊」「小学校5・6年生のための30冊」「中学生のための30冊」の作成及び配付。 ② リーフレット掲載図書の学校へのセット貸出を平成28年度から実施。

③ 近隣市町村との図書館の広域利用の取組

熊本連携中枢都市圏ビジョンに掲げる「図書館における圏域住民の相互利用」の取組に参加申出があった市町村と協議を行い、8月1日付けで御船町、山都町、西原村、玉東町、嘉島町、甲佐町、高森町と図書館の相互利用の協定を締結し、広域利用を開始した。

なお、宇土市、大津町、南阿蘇村からも参加の申出がっており、今後、図書館の相互利用に向けた協議を行う予定。

○ホームページに掲載している図書館の広域利用の案内

連携中枢都市圏構想に基づく取り組みとして、平成28年8月1日に本市と近隣市町村が図書館の相互利用の協定を締結しました。これにより、お互いの図書館で資料の貸出が受けられるようになりました。皆様、是非ご利用ください。

《熊本市民の方へ》

8月1日から利用できる図書館は以下の図書館です。

御船町立図書館（上益城郡御船町木倉 1168 御船町カルチャーセンター096-282-4111）

山都町立図書館（上益城郡山都町城原 169-1 0697-73-1616

清和分館・蘇陽分館も利用できます）

西原村立図書館（阿蘇郡西原村小森 3256 西原村生涯学習センター

「山河の館」 096-279-4425）

それぞれの図書館に行って、図書カードを作成してもらい、図書の貸出手続きをしてください。返却は、貸出を受けた図書館へ返却してください。

《熊本市外の方へ》

8月1日から、以下の町村にお住まいの方は、熊本市内の図書館（室）※がご利用いただけます。

御船町、山都町、西原村、玉東町、高森町、嘉島町、甲佐町

熊本市の図書カードを作成し、貸出を受けてください。返却は熊本市内の図書館（室）で返却できます。

《例》玉東町にお住まいの方が、図書カードを作成し、植木図書館で貸出を受けた本を、プラザ図書館に返却することが出来ます。

※熊本市内の図書館（室）は以下の施設です。

熊本市立図書館（中央区大江6丁目 1-74 096-363-4522）

植木図書館（北区植木町岩野 238-1 096-272-6915）

城南図書館（南区城南町舞原 451-9 0964-27-5945）

とみあい図書館（南区富合町清藤 400 096-357-4580）

プラザ図書館（西区春日 1-14-1 096-355-7401）

公民館図書室（14ヶ所）、熊本市男女共同参画センターはあもにい図書室

計20ヶ所

④ 秋まつりの開催予定

	催し物・行事名	期間・日時	内 容
イ ベ ン ト	秋まつり映画会①	10月25日(火)	■上映作品 「蒼天の夢」
	秋まつり映画会②	10月27日(木)	■上映作品 「風光る剣一八嶽党秘聞」
	秋まつり映画会③	10月28日(金)	■上映作品 「蝉しぐれ」
	秋まつり映画会④	10月30日(日)	■上映作品 「裸足の夢」
	秋まつり映画会⑤	11月1日(火)	■上映作品 「長州ファイブ」
	秋まつり映画会⑥	11月4日(金)	■上映作品 「劇場版 猫侍」
	秋まつり映画会⑦	11月6日(日)	■上映作品 「リトル・ブツダ」
	秋まつり映画会(子ども)①	10月29日(土)	■上映作品 「ダンボ」
	秋まつり映画会(子ども)②	11月3日(木)	■上映作品 「しんかんせんとわくわくでんしゃ大集合」
	秋まつり映画会(子ども)③	11月5日(土)	■上映作品 「トムとジェリー ワイルド・スピード」
	ピブリオトーク	10月28日(金) 10月29日(土)	お勧め本の紹介
	図書館でアンモナイトを作ろう	10月29日(土)	図書館職員(学芸員)によるアンモナイト作成と化石の説明 (30名×2回)
	廃材等利用した工作コーナー	10月29日(土)・ 11月5・6日(土日)	廃材を利用して、オリジナルの「しおり」等を作成する。
	親子で遊ぼう絵本の世界	10月30日(日)	童話や絵本の場面をワークショップ形式で創作。子ども達の童話や絵本への関心を深め、家庭での読書意欲の高揚を図る講座
	移動プラネタリウム	10月30日(日)	博物館学芸員による星空の説明
	英語で遊ぼう!	10月30日(日)	英語の読み聞かせと楽しい工作
	第46回 熊本市読書感想文 コンクール表彰式	11月3日(火)	1 応募締切所定の申込用紙にて、平成27年9月9日(金)まで 2 対象者熊本市内の小学校、中学校、高等学校、特別支援学校の児童生徒
	お茶席	11月3日(火)	地元高校茶道部による「抹茶」のおもてなし(お茶菓子付)
	はるみちゃん マジックショー	11月3日(火)	マジックショー
	赤ちゃんとパパママの ための絵本教室	11月5日(土)	乳幼児のいる家庭を対象に、絵本の読み聞かせによるコミュニケーションのとり方などをアドバイスする講座
	やまちゃん マジックショー	11月5日(土)	マジックショー
	リサイクル図書配布	11月5・6日(土日)	リサイクル図書の配布
	ギターおじさんのお話会 ♪♪	11月6日(日)	ギターおじさん(図書館職員)による絵本などの読み聞かせ
	秋まつり人形劇	11月6日(日)	おはなしの世界の楽しさを知ってもらうための人形劇 「おむすびころりん」
	科学の実験	11月6日(日)	地元高校科学部による「科学の実験」
	スーパーボールすくい(6回)	10月29・30日(土日) 11月3・5・6日(木土日)	図書館正面玄関前の屋外で開催
	展 示	「夏目漱石没後100年」	10月25日(火) ～11月6日(日)
地震関連展示		10月25日(火) ～11月6日(日)	熊本地震に関する資料展示
化石関係の本ミニ展示		10月29日(土) ～11月6日(日)	
英語関係の本ミニ展示		10月30日(日) ～11月6日(日)	
人形劇の本ミニ展示		11月6日(日)	