

# 平成25年度 図書館事業統計



熊本市立図書館

# 図書館事業統計 目次

I 図書館の沿革	1
II 催し物	2～3
III 蔵書	
1 館別分類別蔵書	4
2 視聴覚資料及び機材	5
IV 利用状況	
1 入館者数	6
2 登録者数	7
3 年齢区分別登録者数	7
4 貸出者数	8
5 館別分類別貸出冊数	9
6 予約・リクエスト件数の推移、区分内訳	10～11
7 レファレンス件数の推移	12
8 複写サービスの件数の推移	12
9 相互貸借冊数の推移	13
10 郵送貸出	14
11 リサイクル図書譲渡冊数の推移	14
12 移動図書館(熊本市立図書館・城南図書室)	15
移動図書館(植木図書館)	16
13 搬送冊数	17
14 視聴覚資料及び機材	18
15 ホール等利用状況の推移	18
V 予算	19
VI 指標	20
VII 運営組織	21
VIII 利用案内	22

## 図書館の沿革

昭和28年10月	アメリカ文化センターにあったC I E図書館と中央公民館図書室を合併し、熊本市立図書館として市公会堂（現市民会館所在地）2階に開館。
28年11月	熊本市立図書館設置条例を公布。
34年 7月	巡回文庫開設、12団体へ配本開始。
40年 3月	市民会館建設に伴う公会堂解体のため、熊本城二の丸へ移転。
43年 4月	社会教育会館（白川公園内）へ移転。
45年 4月	移動図書館開設。
47年 7月	視聴覚ライブラリーを社会教育課より移管。
52年 7月	東部公民館に図書室開設。
53年 1月	熊本市立図書館建設研究会発足。
54年 7月	龍田公民館に図書室開設。
56年 5月	託麻公民館に図書室開設。
56年 9月	熊本市立図書館建設起工式。
57年 6月	幸田公民館に図書室開設。
57年 8月	図書館建設工事完了。
57年 9月	新館へ移転（大江6丁目1番74号）、電子計算機本体導入。
57年11月	熊本市立図書館落成式（3日）、業務開始。（4日）
58年 5月	中央公民館に図書室開設。
59年 7月	清水公民館に図書室開設。
60年 8月	秋津公民館に図書室開設。
62年 2月	本館の開館時間を午後6時まで延長。（土、日を除く）
62年 4月	図書館ホール利用時間を午後10時まで延長。
62年 7月	南部公民館に図書室開設。
63年10月	紙芝居の個人貸出を開始。
63年11月	身体障害者等のための在宅送本を開始。
平成元年10月	移動図書館30周年記念講演会開催。
2年 8月	花園公民館に図書室開設。
4年 4月	図書館と東部、龍田、託麻、幸田、中央、清水、秋津、南部及び花園の各公民館図書室（9カ所）との間をオンライン化。
4年11月	開館10周年記念式典。（4日）
8年 4月	協力館事業開始。
8年 5月	図書館と北部公民館、河内総合支所、飽田公民館、天明コミュニティセンター及び五福公民館の各図書室の間をオンライン化。（計14カ所の図書室とオンライン・ネットワーク化）
9年11月	視聴覚ビデオの団体貸出開始。
13年11月	学校への団体貸出開始。
14年 4月	貸出冊数を4冊から6冊に変更。西部公民館に図書室開設。
14年 6月	図書館ホームページを開設。インターネット閲覧用端末4台を新設。公民館等図書室（15カ所）に利用者開放端末を各1台設置。
14年 7月	熊本市立小・中学校発行の「図書利用カード」の共通利用を開始。
15年 6月	本館の開館時間を午後7時まで延長。（6月～9月の平日）
15年 9月	祝日の開館を開始。
15年11月	インターネットからの図書貸出予約を開始。
16年11月	学校図書館資源共有ネットワーク推進事業により、市立の全小・中学校へ貸出・配本を開始。
20年 4月	学校図書館支援センターを教育企画課より移管。 富合町との合併により、富合公民館図書室開設。（公民館図書室16室） 熊本市総合女性センター（現はあもにい）との連携により、図書館システム共有開始。
21年 4月	貸出冊数を6冊から10冊（全館あわせて）に変更。携帯電話・OPAC（検索機）からの図書貸出予約を開始。ペナルティ制限の導入。
22年 3月	植木町と城南町の合併により、熊本市立植木図書館（分館）と城南公民館隈牟田図書室を開設。（公民館図書室17室）ICタグにて貸出開始。
23年 2月	視聴覚室廃止（業務の一部を1階フロアに移設） SDIサービス開始（新着情報お知らせメール） 子どもカウンターの設置
23年 10月	くまもと森都心プラザ図書館開館。
25年 4月	本館の土・日・祝日の開館時間を午後6時まで延長。

## II 催し物

催し物・行事名		期間・日時	内 容
こどもの読書週間行事	赤ちゃんパパ・ママのための絵本教室	4月28日(土) ①午前10時～ ②午前11時～	乳幼児のいる家庭を対象に、絵本の読み聞かせ等によるコミュニケーションを行うためのアドバイスをする講座 ■対象者 0歳児とその保護者 ■参加数 62人(大人38人、子ども24人)
	子どもの本の博物館展	4月24日(火) ～5月6日(日)	戦後出版された子ども向けの本、紙芝居、雑誌等の展示
	子ども縁日	5月3日(木)～ 5月5日(土)	出題されたクイズに館内の資料で答えを探すゲームなど ■参加数 233人
	春の子ども映画会	5月5日(日)	■上映作品 バンビ ■入場者数 28人
	童話に出てくるお菓子づくり教室	5月12日(土) 午前10時～正午	童話に出てくるお菓子作りを体験 ■入場者数 17人
コンクール	第44回 熊本市童話コンクール	8月5日(日) 午前9時～ 午後5時	発表及び表彰式 (特選の4人は熊本市代表として、県大会に推薦) ■出場者 低学年19名(19校) / 高学年17名(17校) ■特 選 大江小3年生、植木小3年生 富合小5年生、五福小6年生
	第10回 図書館を使った調べる学習コンクール	9月3日(月)～ 10月12日(金)	自分が興味を持ったテーマを図書館資料など様々な情報を活用した「調べる活動」を行うことによって、自ら考え、課題を解決する力や「生きる力」を養う。また、公益法人図書館振興財団「第16回図書館を使った調べる学習コンクール」の地域コンクールとして実施。 ■小学校 21作品 中学校 10作品 受賞(小学校の部) 佳作賞 1
展 示	展示 「夏休みに役立つ本」	7月3日(火)～ 9月2日(日)	夏休みの自由研究として、動植物の生態や自然、天体の観察、おもしろい実験、楽しい工作などテーマや観察に役立つ本の展示
	展示 「世界自閉症啓発デー」	3月4日(火)～ 4月14日(日)	世界自閉症啓発デー(4月2日)にあわせ、熊本県や市が取り組む啓発活動に賛同し、関連図書を展示。
	展示 「鳩野宗巴と西南戦争」	8月14日(火)～ 8月26日(日)	図書館講座で取り上げたテーマ「旧細川藩医鳩野宗巴と11名の医師達が向き合った西南の役」に関する貴重な資料を展示。
読書週間行事	第44回 熊本市読書感想文コンクール表彰式	11月3日(土・祝) 午前10時半～	応募総数459編(最優秀賞4人、優秀賞8人、優良賞28人) 小学校低学年137編、小学校高学年141編、 中学校99編、高校82編
	30周年記念講演会	11月10日(土) ①午前10時～正午 ②午後2時～4時	中高生から大人まで、幅広い層に人気があるライトノベルをテーマに、現代の若者文化の紹介や、将来、自分が目指す職業に就くために重要なことなどについての講演 ■入場者数 のべ81人
	秋の名作映画祭	11月3日～4日	■上映作品 ①世界名作アニメ 三人の騎士 ②嵐が丘 ③風と共に去りぬ ■入場者数 計396人
	赤ちゃんパパ・ママのための絵本教室	11月3日(土・祝) ①午後1時半～ ②午後3時～	乳幼児のいる家庭を対象に、絵本の読み聞かせ等によるコミュニケーションを行うためのアドバイスをする講座 ■対象者 0歳児とその保護者 ■参加数 73人(大人46人、子ども27人)

催し物・行事名		期間・日時	内 容	
子 供 向 け 行 事	おはなし会	毎週1・3(金) 午前11時～正午	■対 象 ◆参加者数	0歳児・プレママ / ■実施回数 23回 1,022人(子ども 506人/大人 516人)
		毎週2・4(金) 午前11時～正午	■対 象 ◆参加者数	1～2歳児 / ■実施回数 23回 546人(子ども 283人/大人 263人)
		毎週1・3(土) 午前11時～11時半	■対 象 ◆参加者数	3歳児以上 / ■実施回数 22回 420人(子ども 244人/大人 176人)
		毎週2・4(土) 午前11時～11時半	■対 象 ◆参加者数	小学生 / ■実施回数 22回 347人(子ども 212人/大人 135人)
	夏休みおはなし会	8月 1・3(木) 午前11時～11時半	■対 象 ◆参加者数	3～5歳児 / ■実施回数 2回 38人(子ども 22人/大人 16人)
		8月 2・4(木) 午前11時～11時半	■対 象 ◆参加者数	小学生 / ■実施回数 2回 18人(子ども 10人/大人 8人)
	紙芝居	毎月 第2日曜 午前11時～11時半	■対 象 ◆参加者数	幼児～児童 / ■実施回数 11回 377人(子ども 219人/大人 158人)
	夏休み紙芝居	8月毎週水曜 午前11時～11時半	■対 象 ◆参加者数	幼児～児童 / ■実施回数 5回 148人(子ども 97人/大人 51人)
	語りのおはなし会	毎月 第4土曜 午後3時～3時半	■対 象 ◆参加者数	小学生～大人 / ■実施回数 12回 230人(子ども 120人/大人 110人)
	人形劇	7月26日(木) 午前11時～	■対 象 ◆参加者数	小学校低学年以下の子どもと保護者 215人
読書感想文の書き方教室	8月17日(金) 午後1時～5時	■対 象 ◆参加者数	小学5年生～中学1年生 15人	
みんなあつまれ！ 図書館のおねえさんによる 冬のぽかぽかおはなし会	12月26日～28日 午後3時半～4時	■対 象 ◆参加者数	3歳から小学校低学年 のべ38人	
映 画 会	子ども映画会	毎月 第2土曜日 午後1時半～	■実施回数 ◆参加者数	12回 947人
	夏の子ども映画会	7月28日(土) 午後1時半～	■実施回数 ◆参加者数	1回 57人
	日曜映画会	毎週日曜日 午後1時半～	■実施回数 ◆参加者数	49回 4,890人
	東アジア映画上映会	10月7、14、21、28日 午後1時半～	■実施回数 ◆参加者数	4回 319人
	バリアフリー映画会	7月7日、12月1日、 3月2日 午後1時半～	■実施回数 ◆参加者数	3回 56人
図 書 館 講 座	図書館講座		■実施回数 ◆参加者数	7回 575人
	ビブリオトーク	11月25日、1月27日、 3月24日 午後3時～4時	■実施回数 ◆参加者数	3回 23人
ボ ラ ン テ ィ ア 養 成	読み聞かせ入門講座(春)	5月31日～6月21日 毎週木曜日 午前10時～正午	■回 数 ◆参加者数	4回シリーズ 26人
	読み聞かせ入門講座(秋)	10月4日～25日 毎週木曜日 午前10時～正午	■回 数 ◆参加者数	4回シリーズ 25人
	学校ボランティアのための 読み聞かせ講座	6月28日(木) 午前10時～正午	◆参加者数	23人
	おはなし小道具作り講座	10月31日(水) 午前10時～午後1時	◆参加者数	18人
	紙芝居の演じ方講座	11月1日～15日 毎週木曜日 午前10時～正午	■回 数 ◆参加者数	3回シリーズ 12人

Ⅲ-1 館別分類別蔵書冊数

(単位:冊)

館名	分類	0:総記	1:哲学	2:歴史	3:社会	4:自然	5:技術	6:産業	7:芸術	8:語学	9:文学	F:小説	E:絵本	紙芝居	コミック	その他	計
市立図書館	一般	11,542	15,964	32,570	50,609	22,139	25,764	11,232	30,809	5,321	72,228	54,843	0	0	13	0	333,034
	児童	1,685	1,286	4,906	5,860	10,354	3,033	1,810	6,699	1,348	20,535	26,152	55,916	2,669	2,289	59	144,601
	郷・参 内書庫	5,829	2,319	15,447	15,765	4,269	3,966	3,326	6,127	1,533	9,037	2,367	0	0	0	0	69,985
	計	19,056	19,569	52,923	72,234	36,762	32,763	16,368	43,635	8,202	101,800	83,362	55,916	2,669	2,302	59	547,620
市立BIM	一般	73	375	488	630	555	956	340	380	115	861	2,253	0	0	0	0	7,026
	児童	1	1	16	27	81	36	13	57	1	48	63	856	59	0	0	1,259
	計	74	376	504	657	636	992	353	437	116	909	2,316	856	59	0	0	8,285
植木図書館	一般	888	2,509	4,274	7,203	2,799	4,074	1,601	3,344	647	6,178	12,257	0	0	28	0	45,802
	児童	308	158	730	983	1,243	545	407	1,022	263	1,781	3,073	8,722	615	0	0	19,850
	郷・参	2	0	65	45	2	8	5	4	0	0	0	0	0	0	18	149
	計	1,198	2,667	5,069	8,231	4,044	4,627	2,013	4,370	910	7,959	15,330	8,722	615	28	18	65,801
東部	一般	378	526	1,492	1,597	1,005	2,216	538	1,690	273	2,432	4,740	0	0	2	1	16,890
	児童	97	144	616	425	1,139	322	178	505	114	2,031	2,546	6,957	18	0	0	15,092
	計	475	670	2,108	2,022	2,144	2,538	716	2,195	387	4,463	7,286	6,957	18	2	1	31,982
龍田	一般	347	632	1,735	1,861	1,109	2,002	581	2,118	315	3,493	4,798	0	0	4	0	18,995
	児童	71	75	762	556	1,180	368	172	646	128	2,095	2,772	5,945	0	0	0	14,770
	計	418	707	2,497	2,417	2,289	2,370	753	2,764	443	5,588	7,570	5,945	0	4	0	33,765
託麻	一般	396	625	1,562	1,497	1,112	2,246	548	1,951	291	2,810	4,981	0	0	0	0	18,019
	児童	141	97	530	518	1,443	429	225	846	170	2,389	2,622	5,453	0	0	0	14,863
	計	537	722	2,092	2,015	2,555	2,675	773	2,797	461	5,199	7,603	5,453	0	0	0	32,882
幸田	一般	326	528	1,256	1,300	911	2,469	529	1,448	216	2,254	6,134	0	0	2	1	17,374
	児童	112	108	498	542	978	335	228	580	136	1,624	2,107	5,256	68	0	0	12,572
	計	438	636	1,754	1,842	1,889	2,804	757	2,028	352	3,878	8,241	5,256	68	2	1	29,946
中央	一般	321	575	1,639	1,847	1,021	2,063	430	1,744	250	3,955	5,554	0	0	0	0	19,399
	児童	224	141	839	501	1,268	411	217	777	140	2,355	3,176	5,499	0	0	0	15,548
	計	545	716	2,478	2,348	2,289	2,474	647	2,521	390	6,310	8,730	5,499	0	0	0	34,947
清水	一般	307	651	1,461	1,335	840	2,088	475	1,737	240	2,268	5,202	0	0	0	0	16,604
	児童	120	144	483	560	1,090	393	223	611	87	1,770	2,414	5,445	0	0	0	13,340
	計	427	795	1,944	1,895	1,930	2,481	698	2,348	327	4,038	7,616	5,445	0	0	0	29,944
秋津	一般	315	671	1,527	1,770	1,097	2,000	532	2,151	206	3,194	5,701	0	0	0	0	19,164
	児童	93	125	506	320	922	348	181	852	109	1,642	2,329	4,449	44	0	0	11,920
	計	408	796	2,033	2,090	2,019	2,348	713	3,003	315	4,836	8,030	4,449	44	0	0	31,084
南部	一般	198	657	1,132	1,502	1,051	2,522	430	1,490	234	3,075	7,065	0	0	0	0	19,356
	児童	152	151	554	461	1,189	404	183	670	117	1,860	2,959	5,361	31	0	0	14,092
	計	350	808	1,686	1,963	2,240	2,926	613	2,160	351	4,935	10,024	5,361	31	0	0	33,448
花園	一般	195	525	1,429	1,118	851	2,169	351	1,384	225	2,693	5,980	0	0	1	0	16,921
	児童	79	80	509	420	1,073	354	177	683	143	2,021	2,697	4,454	239	0	0	12,929
	計	274	605	1,938	1,538	1,924	2,523	528	2,067	368	4,714	8,677	4,454	239	1	0	29,850
北部	一般	259	368	773	759	551	1,404	277	792	126	1,961	4,848	0	0	0	0	12,118
	児童	102	61	452	393	792	274	152	401	103	1,378	2,080	4,322	0	0	0	10,510
	計	361	429	1,225	1,152	1,343	1,678	429	1,193	229	3,339	6,928	4,322	0	0	0	22,628
河内	一般	251	442	892	1,250	962	1,933	517	1,250	179	1,715	4,741	0	0	2	1	14,135
	児童	56	55	278	280	591	172	105	328	66	945	1,556	3,390	0	0	0	7,822
	計	307	497	1,170	1,530	1,553	2,105	622	1,578	245	2,660	6,297	3,390	0	2	1	21,957
天明	一般	215	425	796	1,216	781	1,864	419	1,091	174	1,362	4,892	0	0	0	1	13,236
	児童	87	73	300	254	569	203	172	339	83	1,081	1,711	3,501	121	0	0	8,494
	計	302	498	1,096	1,470	1,350	2,067	591	1,430	257	2,443	6,603	3,501	121	0	1	21,730
鮑田	一般	357	667	1,502	1,606	1,188	2,303	688	1,749	274	2,234	5,216	0	0	0	0	17,784
	児童	138	139	375	409	764	260	265	395	148	1,616	2,059	4,522	95	0	0	11,185
	計	495	806	1,877	2,015	1,952	2,563	953	2,144	422	3,850	7,275	4,522	95	0	0	28,969
西部	一般	232	454	1,078	1,112	1,010	2,082	477	991	215	1,543	5,240	0	0	0	0	14,434
	児童	61	83	388	392	901	291	220	456	101	1,416	1,653	4,089	67	0	0	10,118
	計	293	537	1,466	1,504	1,911	2,373	697	1,447	316	2,959	6,893	4,089	67	0	0	24,552
富合	一般	801	1,578	2,380	4,132	3,138	4,489	1,411	3,608	530	10,838	0	0	0	358	180	33,443
	児童	209	174	781	884	1,375	660	336	908	301	5,557	1	5,884	156	288	0	17,514
	郷・参	93	20	195	92	108	32	33	53	101	63	0	0	0	0	0	790
	計	1,103	1,772	3,356	5,108	4,621	5,181	1,780	4,569	932	16,458	1	5,884	156	646	180	51,747
城南	一般	105	338	760	847	497	768	248	734	138	1,309	2,704	0	0	2	85	8,535
	児童	44	48	116	122	287	127	65	147	44	1,000	780	2,343	262	3	12	5,400
	郷・参	46	26	479	199	74	53	50	126	17	183	34	0	0	0	0	1,287
	計	195	412	1,355	1,168	858	948	363	1,007	199	2,492	3,518	2,343	262	5	97	15,222
五福	一般	149	288	631	728	578	1,105	250	612	135	1,027	3,075	0	0	0	0	8,578
	児童	47	66	226	221	437	158	105	245	61	910	1,296	2,970	0	0	0	6,742
	計	196	354	857	949	1,015	1,263	355	857	196	1,937	4,371	2,970	0	0	0	15,320
プラザ図書館	一般	3,511	10,243	12,063	29,250	13,076	15,902	8,157	14,189	3,484	18,740	15,914	0	0	0	1,111	145,640
	児童	247	411	1,371	1,347	2,546	989	499	1,678	584	4,364	8,187	9,981	0	1	0	32,205
	郷・参	609	304	2,432	1,582	838	985	503	835	653	982	153	0	0	0	0	9,876
	計	4,367	10,958	15,866	32,179	16,460	17,876	9,159	16,702	4,721	24,086	24,254	9,981	0	1	1,111	187,721
はあもにい	一般															14,551	14,551
	児童															2,576	2,576
	計															17,127	17,127
合計	一般	21,166	39,041	71,440	113,169	56,271	82,419	30,031	75,262	13,588	146,170	166,138	0	0	412	15,931	831,038

### Ⅲ-2 視聴覚の蔵書冊数

	市立図書館	植木図書館	富合図書室	プラザ図書館	はあもにい	計
CD	4,010	1,282	512	0	0	5,804
ビデオ	3,396	176	377	0	370	4,319
うち視聴用	1,824	—	—	—	—	
うち団体貸出用	1,572	—	—	—	—	
DVD	704	912	261	0	39	1,916
うち視聴用	516	—	—	—	—	
うち団体貸出用	188	—	—	—	—	
レコード	2,292	0	0	0	0	2,292
16ミリフィルム	550	0	0	0	0	550
16ミリ映写機	6	0	0	0	0	6
DVDプレーヤー	1	0	0	0	0	1
映写機	1	0	0	0	0	1
ビデオデッキ	1	0	0	0	0	1
暗幕	2	1	0	0	0	3
その他	1	0	0	0	0	1
計	10,964	2,371	1,150	0	409	14,894

## IV 利用状況

### 1 開館日数・入館者数等

### 全利用者資格で抽出

平成24年度	開館日数	入館者数 (A)	利用者数 (B)	利用率 B/A	貸出冊数 (冊)	貸出平均 一人当(冊)
平成24年 4月	26	32,498	13,990	43%	69,335	5.0
5月	26	33,629	14,185	42%	70,202	4.9
6月	26	36,193	15,051	42%	75,281	5.0
7月	26	38,989	15,427	40%	76,960	5.0
8月	27	44,839	16,941	38%	84,136	5.0
9月	26	39,603	16,079	41%	79,328	4.9
10月	26	35,548	15,781	44%	76,853	4.9
11月	26	35,083	15,560	44%	76,994	4.9
12月	24	30,609	13,023	43%	65,039	5.0
平成25年 1月	23	30,427	13,938	46%	70,236	5.0
2月	20	28,606	12,945	45%	65,570	5.1
3月	27	36,563	15,644	43%	78,832	5.0
	303	422,587	178,564	42%	888,766	5.0

視聴覚除く

### 全利用者資格で抽出

平成23年度	開館日数	入館者数 (A)	利用者数 (B)	利用率 B/A	貸出冊数 (冊)	貸出平均 一人当(冊)
平成23年 4月	26	34,878	15,135	43%	76,139	5.0
5月	26	36,198	15,614	43%	79,390	5.1
6月	26	36,419	15,568	43%	78,904	5.1
7月	27	42,002	17,555	42%	90,180	5.1
8月	26	44,849	17,890	40%	89,038	5.0
9月	26	36,859	15,899	43%	80,329	5.1
10月	26	34,100	15,374	45%	77,087	5.0
11月	26	33,581	14,889	44%	75,201	5.1
12月	24	27,362	12,755	47%	64,876	5.1
平成24年 1月	17	21,858	10,773	49%	57,570	5.3
2月	19	25,954	11,749	45%	61,566	5.2
3月	27	34,548	14,895	43%	75,131	5.0
	296	408,608	178,096	44%	905,411	5.1



## 2 登録者数

(単位：人)

館名 \ 年	20年度	21年度	22年度	23年度	24年度
市立図書館	71,717	79,575	90,134	100,633	101,434
移動図書館	620	725	837	906	963
植木図書館	—	775	4,278	5,487	6,386
東 部	4,039	5,380	6,510	7,416	8,080
龍 田	2,439	3,263	4,076	4,703	5,215
託 麻	2,426	3,549	4,340	5,075	5,541
幸 田	2,673	3,881	4,776	5,419	5,957
中 央	1,123	1,327	1,563	1,731	1,826
清 水	2,995	3,994	4,816	5,352	5,929
秋 津	1,898	2,557	3,184	3,613	4,012
南 部	2,583	3,546	4,109	4,454	4,771
花 園	2,164	2,886	3,369	3,754	4,067
北 部	1,174	1,759	2,129	2,402	2,659
河 内	257	483	586	630	676
天 明	663	866	982	1,091	1,153
飽 田	1,016	1,459	1,821	2,046	2,199
西 部	1,535	2,295	2,941	3,427	3,946
富 合	1,001	1,432	2,133	2,673	3,224
城 南	—	124	573	773	937
五 福	819	1,131	1,351	1,542	1,594
プラザ図書館	—	—	—	6,586	14,030
はあもにい	167	291	399	503	606
合 計	101,309	121,298	144,907	170,216	185,205

※全利用資格で抽出(有効登録者のみ)、仮登録者は含まない。

※植木町、城南町と合併(平成22年3月)、くまもと森都心プラザ図書館開館(平成23年10月)。

## 3 年齢別登録者数

	～6歳	～12歳	～15歳	～18歳	～29歳
男性	2,168	24,578	11,688	1,913	6,020
女性	2,474	24,537	12,031	3,238	12,617
計	4,642	49,115	23,719	5,151	18,637

	30歳～	40歳～	50歳～	60歳以上	計
男性	5,666	6,272	5,202	10,456	73,963
女性	17,385	15,946	9,565	13,449	111,242
計	23,051	22,218	14,767	23,905	185,205

#### 4 貸出者数

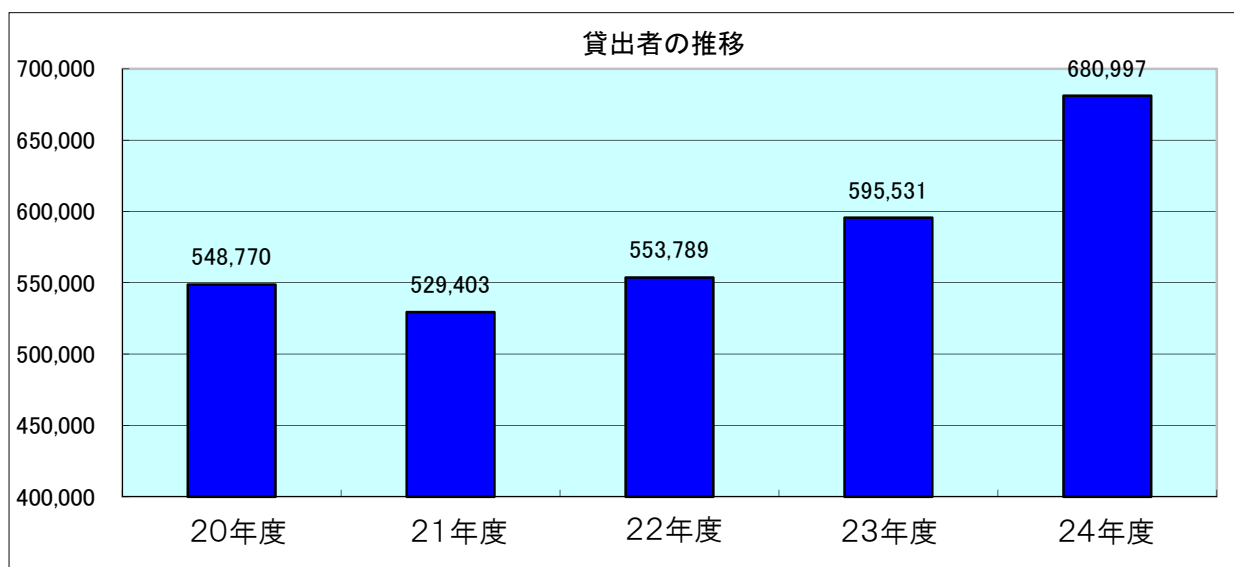
(単位:人)

館名 \ 年度	20年度	21年度	22年度	23年度	24年度
市立図書館	197,387	180,797	172,303	168,472	178,564
市立図書館BM	4,524	4,002	3,508	3,130	3,045
植木図書館			43,921	42,703	44,470
植木図書館BM				373	981
東 部	54,083	51,217	50,712	50,498	39,547
龍 田	27,093	21,776	25,600	24,629	26,024
託 麻	27,034	31,153	27,658	27,152	27,696
幸 田	32,189	30,710	31,359	32,413	31,477
中 央	13,984	13,265	14,195	13,338	12,258
清 水	31,878	30,848	29,217	28,390	28,620
秋 津	26,764	25,195	24,200	24,254	27,360
南 部	26,634	25,018	21,757	15,431	16,150
花 園	25,333	24,885	19,291	22,109	22,426
北 部	12,841	14,016	12,426	11,730	11,205
河 内	3,687	3,368	3,303	3,078	2,767
天 明	6,526	5,573	4,196	4,940	4,899
飽 田	12,558	12,689	11,681	11,738	9,707
西 部	25,570	24,625	22,853	20,186	21,271
富 合	7,199	16,734	20,624	23,729	24,945
城 南			5,598	6,318	7,862
城 南 BM				389	508
五 福	13,486	13,532	9,387	12,430	10,848
プラザ図書館				48,101	123,443
はあもにい					4,924
合 計	548,770	529,403	553,789	595,531	680,997

※プラザ図書館は平成23年10月開館。

※23年度分までは抽出条件を個人で抽出。24年度分から全利用者資格で抽出。

※24年度分から「はあもにい」を追記。



5 館別分類別貸出冊数

(単位:冊)

館名	分類	0:総記	1:哲学	2:歴史	3:社会	4:自然	5:技術	6:産業	7:芸術	8:語学	9:文学	F:小説	E:絵本	紙芝居	コミック	その他	計
市立図書館	一般	9,073	31,586	36,477	58,457	37,458	107,914	18,984	43,937	9,886	62,531	145,122	0	0	570	2,384	564,379
	児童	1,461	4,216	10,708	7,805	19,466	6,282	3,338	28,718	3,101	26,215	71,496	112,679	9,564	12,655	393	318,097
	郷・参	554	368	2,363	592	402	550	216	627	23	823	1,599	0	0	0	0	8,117
	計	11,088	36,170	49,548	66,854	57,326	114,746	22,538	73,282	13,010	89,569	218,217	112,679	9,564	13,225	2,777	890,593
市立B.M	一般	28	358	447	330	499	1,575	100	213	92	1,679	8,731	0	0	0	8	14,060
	児童	9	7	17	15	106	80	24	104	6	143	269	1,347	139	0	0	2,266
	計	37	365	464	345	605	1,655	124	317	98	1,822	9,000	1,347	139	0	8	16,326
植木図書館	一般	1,155	4,104	5,965	8,240	5,945	16,694	3,460	7,319	1,256	7,248	32,878	0	0	276	31,432	125,972
	児童	438	912	2,582	1,393	5,045	2,088	768	5,230	555	2,908	14,080	65,236	4,639	72	5	105,951
	郷土	7	7	20	9	14	11	5	5	0	4	8	0	0	0	0	90
	計	1,600	5,023	8,567	9,642	11,004	18,793	4,233	12,554	1,811	10,160	46,966	65,236	4,639	348	31,437	232,013
東部	一般	1,320	4,227	5,368	8,077	5,230	17,095	2,352	6,754	967	8,683	35,228	0	0	133	338	95,772
	児童	342	736	2,601	1,228	3,906	1,439	578	3,819	611	5,383	16,988	34,750	289	634	34	73,338
	計	1,662	4,963	7,969	9,305	9,136	18,534	2,930	10,573	1,578	14,066	52,216	34,750	289	767	372	169,110
龍田	一般	907	2,972	3,137	4,361	3,207	10,895	1,839	5,909	651	6,417	22,577	0	0	84	134	63,090
	児童	192	584	2,197	618	2,764	1,152	255	3,523	301	4,192	10,694	24,192	135	186	8	50,993
	計	1,099	3,556	5,334	4,979	5,971	12,047	2,094	9,432	952	10,609	33,271	24,192	135	270	142	114,083
託麻	一般	802	3,270	3,569	5,162	3,531	13,029	2,146	4,721	586	5,294	23,803	0	0	75	107	66,095
	児童	230	530	1,805	693	3,738	1,196	411	3,976	696	3,214	12,537	30,782	112	488	20	60,428
	計	1,032	3,800	5,374	5,855	7,269	14,225	2,557	8,697	1,282	8,508	36,340	30,782	112	563	127	126,523
幸田	一般	809	3,242	3,403	4,348	3,866	15,915	2,108	5,987	546	5,307	29,227	0	0	189	143	75,090
	児童	336	746	1,826	1,019	3,439	1,527	590	4,513	554	3,822	13,180	34,454	804	488	12	67,310
	計	1,145	3,988	5,229	5,367	7,305	17,442	2,698	10,500	1,100	9,129	42,407	34,454	804	677	155	142,400
中央	一般	243	1,203	1,836	2,137	2,318	4,864	761	2,023	298	2,790	12,364	0	0	22	61	30,920
	児童	93	247	960	225	930	243	76	1,202	123	813	2,886	6,181	4	103	5	14,091
	計	336	1,450	2,796	2,362	3,248	5,107	837	3,225	421	3,603	15,250	6,181	4	125	66	45,011
清水	一般	974	3,767	3,760	5,317	4,015	13,127	1,790	6,931	647	6,102	26,655	0	0	71	126	73,282
	児童	138	949	1,841	885	2,876	1,156	237	3,498	376	2,402	9,295	23,162	84	333	10	47,242
	計	1,112	4,716	5,601	6,202	6,891	14,283	2,027	10,429	1,023	8,504	35,950	23,162	84	404	136	120,524
秋津	一般	653	3,236	3,815	4,951	3,644	11,300	2,050	7,238	828	5,176	23,737	0	0	141	167	66,936
	児童	208	884	2,165	689	2,726	1,214	388	5,775	407	3,631	13,830	23,858	345	575	10	56,705
	計	861	4,120	5,980	5,640	6,370	12,514	2,438	13,013	1,235	8,807	37,567	23,858	345	716	177	123,641
南部	一般	358	1,836	1,856	2,801	1,882	7,273	1,255	3,383	477	2,744	16,720	0	0	31	62	40,678
	児童	197	660	1,119	392	1,628	626	153	2,387	239	1,598	6,194	12,803	157	124	7	28,284
	計	555	2,496	2,975	3,193	3,510	7,899	1,408	5,770	716	4,342	22,914	12,803	157	155	69	68,962
花園	一般	505	2,901	2,881	3,504	2,893	10,334	1,302	3,923	739	4,927	26,064	0	0	50	90	60,113
	児童	101	316	1,178	340	1,528	868	326	3,087	312	1,896	7,588	16,323	1,024	241	16	35,144
	計	606	3,217	4,059	3,844	4,421	11,202	1,628	7,010	1,051	6,823	33,652	16,323	1,024	291	106	95,257
北部	一般	304	1,286	1,077	1,599	1,459	4,132	930	1,837	353	2,373	8,559	0	0	43	45	23,997
	児童	51	275	735	240	868	372	148	1,078	69	1,201	5,549	11,113	53	122	5	21,879
	計	355	1,561	1,812	1,839	2,327	4,504	1,078	2,915	422	3,574	14,108	11,113	53	165	50	45,876
河内	一般	38	291	381	366	255	1,392	185	714	181	497	1,994	0	0	4	43	6,341
	児童	5	83	117	80	335	104	57	350	50	126	592	1,982	2	3	0	3,886
	計	43	374	498	446	590	1,496	242	1,064	231	623	2,586	1,982	2	7	43	10,227
天明	一般	135	575	574	700	642	1,491	346	748	108	701	4,549	0	0	0	39	10,608
	児童	33	113	163	118	304	95	38	449	54	284	1,040	2,526	149	7	0	5,373
	計	168	688	737	818	946	1,586	384	1,197	162	985	5,589	2,526	149	7	39	15,981
鮑田	一般	201	1,015	1,253	1,705	1,163	3,982	1,001	1,396	338	1,503	7,769	0	0	29	19	21,374
	児童	167	412	512	310	1,289	378	101	1,038	255	981	3,962	9,950	275	47	2	19,679
	計	368	1,427	1,765	2,015	2,452	4,360	1,102	2,434	593	2,484	11,731	9,950	275	76	21	41,053
西部	一般	340	2,101	2,677	2,970	2,579	9,583	1,597	2,795	691	3,443	18,700	0	0	32	65	47,573
	児童	90	284	1,171	542	2,355	788	386	2,656	245	2,415	8,489	21,049	729	85	1	41,285
	計	430	2,385	3,848	3,512	4,934	10,371	1,983	5,451	936	5,858	27,189	21,049	729	117	66	88,858
富合	一般	571	2,428	2,706	4,133	3,738	12,660	2,266	5,425	783	17,165	1,852	0	0	2,513	15,011	71,251
	児童	608	663	1,461	697	2,978	1,506	358	3,758	453	13,181	450	27,478	649	1,696	4	55,940
	郷土	2	7	65	14	65	16	7	17	9	26	5	0	0	0	0	233
	計	1,181	3,098	4,232	4,844	6,781	14,182	2,631	9,200	1,245	30,372	2,307	27,478	649	4,209	15,015	127,424
城南	一般	119	604	599	1,001	875	2,355	368	1,017	162	2,016	6,919	0	0	63	107	16,205
	児童	65	129	182	218	519	264	90	687	72	1,134	2,684	10,173	404	149	57	16,827
	郷土	2	7	112	30	14	17	8	9	7	39	33	0	0	0	0	278
	計	186	740	893	1,249	1,408	2,636	466	1,713	241	3,189	9,636	10,173	404	212	164	33,310
五福	一般	285	1,171	1,187	1,668	1,131	4,038	649	1,601	293	2,378	10,508	0	0	43	106	25,058
	児童	19	122	169	117	494	292	115	717	88	719	2,124	6,573	29	161	6	11,745
	計	304	1,293	1,356	1,785	1,625	4,330	764	2,318	381	3,097	12,632	6,573	29	204	112	36,803
プラザ図書館	一般	6,657	24,799	22,078	37,787	23,701	61,639	15,000	32,242	7,288	33,393	78,422	0	0	21	165	343,192
	児童	659	2,498	6,896	2,603	9,750	3,470	1,107	8,830	1,766	12,274	43,351	67,792	33	69	27	161,125
	郷土	5	43	526	123	108	85	125	86	19	138	163	0	0	0	0	1,421
	計	7,321	27,340	29,500	40,513	33,559	65,194	16,232	41,158	9,073	45,805	121,936	67,792	33	90	192	505,738
はあもにい	一般															4,741	4,741
	児童															1,155	1,155
	その他															7,539	7,539
計															13,435	13,435	
合計	一般	25,477	96,972	105,046	159,614	110,031	331,287	60,489	146,113	27,170	182,367	542,378	0	0	4,390	55,393	1,846,727
	児童	5,442	15,366	40,405	20,227	67,044	25,140	9,544	85,395	10,333	88,532	247,278	544,403	19,619	18,238	1,777	1,198,743
	郷・参	570	432	3,086	768	603	679	361	744	58	1,030	1,808	0	0	0	7,539	10,139
	その他	0	0	0	0	0	0	0	0	0	0	0	0	0	0	13,435	7,539
	計	31,489	112,770	148,537	180,609	177,678	357,106	70,394	232,252	37,561	271,929	791,464	544,403	19,619	22,628	78,144	3,063,148
構成比率(%)	1.0%	3.7%	4.8%	5.9%	5.8%	11.7%	2.3%	7.6%	1.2%	8.9%	25.8%	17.8%	0.6%	0.7%	2.6%	100.0%	

## 6-1 予約件数の推移

(単位:件)

館名	年度	20年度	21年度	22年度	23年度	24年度
市立図書館	予約件数	59,912	50,634	53,289	55,746	62,623
	うちWeb予約	37,524	41,597	44,176	52,139	58,549
移動図書館	予約件数	1,588	1,532	1,848	1,919	1,638
植木図書館	予約件数	—	—	8,091	8,712	10,225
	うちWeb予約	—	—	1,896	2,432	3,243
東 部	予約件数	23,059	29,806	34,064	37,177	30,697
	うちWeb予約	15,198	23,958	28,854	33,089	27,715
龍 田	予約件数	9,919	9,831	14,590	16,209	17,613
	うちWeb予約	6,291	8,394	12,310	14,024	15,940
託 麻	予約件数	8,121	14,037	15,432	16,376	19,769
	うちWeb予約	5,334	11,936	13,455	14,455	17,487
幸 田	予約件数	11,371	15,820	20,661	21,759	21,952
	うちWeb予約	8,303	14,260	17,657	17,896	18,079
中 央	予約件数	6,424	6,804	8,849	8,950	9,290
	うちWeb予約	3,236	5,084	7,078	7,546	8,207
清 水	予約件数	11,263	14,423	16,865	18,777	19,670
	うちWeb予約	7,205	12,072	13,991	16,441	16,789
秋 津	予約件数	9,773	11,879	15,402	16,328	22,068
	うちWeb予約	5,635	9,051	11,300	11,531	15,925
南 部	予約件数	10,457	10,096	10,802	6,572	8,534
	うちWeb予約	3,516	5,171	7,856	5,203	7,232
花 園	予約件数	7,024	9,605	9,078	11,578	13,451
	うちWeb予約	4,259	8,092	7,777	9,290	11,101
北 部	予約件数	4,756	7,012	7,987	8,056	7,586
	うちWeb予約	2,321	5,088	6,107	6,531	6,458
河 内	予約件数	1,634	1,682	1,610	1,234	1,338
	うちWeb予約	120	679	604	440	623
天 明	予約件数	2,297	2,146	2,078	2,305	2,704
	うちWeb予約	969	1,027	874	1,068	1,284
飽 田	予約件数	3,340	5,539	5,843	6,526	5,126
	うちWeb予約	2,121	4,249	4,477	5,263	4,002
西 部	予約件数	8,693	10,611	10,609	10,615	10,953
	うちWeb予約	4,885	7,846	8,506	8,925	9,200
富 合	予約件数	778	3,031	4,176	5,693	6,816
	うちWeb予約	386	2,135	3,045	4,204	5,552
城 南	予約件数	—	—	2,685	5,784	8,367
	うちWeb予約	—	—	1,990	3,373	4,088
五 福	予約件数	7,957	9,112	7,637	11,890	11,591
	うちWeb予約	3,981	6,761	5,900	9,310	8,248
プラザ 図書館	予約件数	—	—	—	8,669	22,486
	うちWeb予約	—	—	—	6,783	17,782
はあもにい	予約件数	—	—	—	—	4,879
	うちWeb予約	—	—	—	—	4,160
合 計	予約件数	188,366	213,600	251,596	280,875	319,376
	前年度との比較	—	113%	118%	112%	114%
	うちWeb予約	111,284	167,400	197,853	229,943	261,664
	前年度との比較	—	150%	118%	116%	114%

※ OPAC予約・携帯電話予約は平成21年4月に開始。※プラザ図書館は、平成23年10月開館。

※城南(836冊)、植木図書館(168冊)には、移動図書館分の予約を含む。

## 6-2 予約件数の区分内訳

(単位:件)

館名	予約区分	窓口	携帯	OPAC	WWW	小計	合計
市立図書館	窓口予約件数	4,074				4,074	62,623
	Web予約件数		2,232	11,291	45,026	58,549	
移動図書館	予約件数	1,638	0	0	0	1,638	1,638
植木図書館	窓口予約件数	6,982				6,982	10,225
	Web予約件数		293	587	2,363	3,243	
東 部	窓口予約件数	2,982				2,982	30,697
	Web予約件数		2,020	3,209	22,486	27,715	
龍 田	窓口予約件数	1,673				1,673	17,613
	Web予約件数		838	2,584	12,518	15,940	
託 麻	窓口予約件数	2,282				2,282	19,769
	Web予約件数		1,262	1,894	14,331	17,487	
幸 田	窓口予約件数	3,873				3,873	21,952
	Web予約件数		800	2,740	14,539	18,079	
中 央	窓口予約件数	1,083				1,083	9,290
	Web予約件数		432	1,233	6,542	8,207	
清 水	窓口予約件数	2,881				2,881	19,670
	Web予約件数		810	1,732	14,247	16,789	
秋 津	窓口予約件数	6,143				6,143	22,068
	Web予約件数		679	1,319	13,927	15,925	
南 部	窓口予約件数	1,302				1,302	8,534
	Web予約件数		1,104	1,190	4,938	7,232	
花 園	窓口予約件数	2,350				2,350	13,451
	Web予約件数		641	1,720	8,740	11,101	
北 部	窓口予約件数	1,128				1,128	7,586
	Web予約件数		195	743	5,520	6,458	
河 内	窓口予約件数	715				715	1,338
	Web予約件数		32	177	414	623	
天 明	窓口予約件数	1,420				1,420	2,704
	Web予約件数		250	204	830	1,284	
飽 田	窓口予約件数	1,124				1,124	5,126
	Web予約件数		264	1,262	2,476	4,002	
西 部	窓口予約件数	1,753				1,753	10,953
	Web予約件数		464	2,002	6,734	9,200	
富 合	窓口予約件数	1,264				1,264	6,816
	Web予約件数		359	955	4,238	5,552	
城 南	窓口予約件数	4,279				4,279	8,367
	Web予約件数		293	1,105	2,690	4,088	
五 福	窓口予約件数	3,343				3,343	11,591
	Web予約件数		198	1,136	6,914	8,248	
プラザ 図書館	窓口予約件数	4,704				4,704	22,486
	Web予約件数		883	5,224	11,675	17,782	
はあもにい	窓口予約件数	719				719	4,879
	Web予約件数		610	470	3,080	4,160	
合 計	窓口予約件数	57,712				57,712	319,376
	Web予約件数		14,659	42,777	204,228	261,664	

## 7 レファレンス件数の推移

### ■全館のレファレンス内訳

(単位:件)

館名	平成23年度分			平成24年度分		
	所蔵調査	調査研究	計	所蔵調査	調査研究	計
市立図書館	2,387	883	3,270	2,862	1,899	4,761
植木図書館	8,711	574	9,285	119	34	153
東部	4,319	591	4,910	2,410	300	2,710
龍田	1,357	770	2,127	1,759	783	2,542
託麻	132	70	202	370	34	404
幸田	1,885	603	2,488	1,283	446	1,729
中央	1,285	285	1,570	695	278	973
清水	1,253	285	1,538	—	—	—
秋津	199	129	328	205	104	309
南部	518	190	708	564	215	779
花園	476	118	594	2,581	54	2,635
北部	834	150	984	762	95	857
河内	284	83	367	220	12	232
天明	623	153	776	530	50	580
飽田	384	59	443	23	504	527
西部	4,277	132	4,409	4,281	246	4,527
富合	139	75	214	214	53	267
城南	208	470	678	279	369	648
五福	1,006	220	1,226	989	94	1,083
プラザ図書館	4,768	76	4,844	13,584	549	14,133
はあもにい	—	—	—	120	19	139
合計	35,045	5,916	40,961	33,850	6,138	39,988

## 8 複写サービス枚数の推移

(単位:枚)

館名	区分	20年度	21年度	22年度	23年度	24年度
市立図書館	一般資料	26,082	26,555	24,987	24,415	26,070
	マイクロフィルム	918	652	684	1,132	1,381
	計	27,000	27,207	25,671	25,547	27,451
植木図書館	一般資料	—	—	—	961	984
プラザ図書館	一般資料	—	—	—	4,930	10,600
計		27,000	27,207	25,671	31,438	39,035

## 9 相互貸借冊数の推移

### ■熊本市立図書館

(単位：冊)

区分		年度	20年度	21年度	22年度	23年度	24年度
貸出	県内		317	276	244	226	398
	県外		41	35	35	49	56
	計		358	311	279	275	454

〔内訳〕

県内：	山鹿市鹿本図書館	62冊	玉名市民図書館	14冊
	八代市立図書館	61冊	宇土市立図書館	14冊
	八代市立せんちょう図書館	14冊	荒尾市立図書館	12冊
	八代市立かがみ図書館	15冊	菊池市泗水図書館	10冊
	阿蘇市立一の宮図書館	50冊	合志市立西合志図書館	10冊
	阿蘇市立阿蘇図書館	5冊	益城町図書館	9冊
	水俣市立図書館	30冊	宇城市立三角図書館	5冊
	菊陽町図書館	27冊	その他の図書館(13ヶ所)	41冊
	大津町立おおづ図書館	19冊		計 398冊
県外：	久留米市中央図書館	16冊	宮崎市立図書館	6冊
	小郡市立図書館	8冊	佐賀市立図書館	5冊
	福岡市総合図書館	5冊	行橋市図書館	2冊
	福岡市西部図書館	1冊	その他の図書館(9ヶ所)	12冊
	福岡市博多図書館	1冊		計 56冊

(単位：冊)

区分		年度	20年度	21年度	22年度	23年度	24年度
借受	県内		0	0	0	1	0
	県外		8	7	14	1	0
	計		8	7	14	2	0

### ■植木図書館

(単位：冊)

区分		年度	20年度	21年度	22年度	23年度	24年度
借受	県内		—	—	73	74	95
	県外		—	—	49	96	88
	計		0	0	122	170	183

〔内訳〕

県内：	熊本県立図書館	25冊	水俣市立図書館	2冊
	合志市図書館	25冊	おおづ図書館	2冊
	八代市立図書館	21冊	長洲町立図書館	1冊
	天草市立図書館	14冊	玉名市民図書館	1冊
	阿蘇市立図書館	4冊		計 95冊
県外：	福岡市総合図書館	18冊	春日市民図書館	3冊
	佐賀市立図書館	17冊	福津市立図書館	2冊
	岡山市立図書館	8冊	大分県立図書館	2冊
	長崎県立図書館	6冊	宗像市立図書館	2冊
	長与町立図書館	6冊	行橋市立図書館	2冊
	倉敷市立図書館	5冊	その他の図書館(13ヶ所)	13冊
	久留米市立図書館	4冊		計 88冊

## 10 郵送貸出

### (1) 貸出要領

登録要件	市内に居住する者で (A)視覚障害による身体障害者手帳1～3級所持者 (B)肢体不自由による身体障害者手帳1～3級所持者 内部機能障害等による身体障害者手帳1～3級所持者 (C)上記に準ずる者で、郵送貸出以外に図書館の利用が困難と認められる者
貸出資料	録音図書、大活字本など
貸出冊数	1回に8冊(巻)まで(重量3kg以内)
貸出期限	30日以内

### (2) 利用状況

区分		年度	20年度	21年度	22年度	23年度	24年度
登録者数	登録要件(A)		54	54	54	54	55
	登録要件(B)		73	73	79	80	81
	登録要件(C)		14	14	14	14	14
	計(人)		141	141	147	148	150
貸出者数	登録要件(A)		27	13	13	9	12
	登録要件(B)		101	92	57	76	66
	登録要件(C)		0	0	0	0	0
	計(人)		128	105	70	85	78
貸出数量	録音図書(冊)		16	8	0	12	3
	その他の資料(冊)		419	368	265	309	276
	計		435	376	265	321	279

## 11 リサイクル図書譲渡冊数の推移

(単位:冊)

区分		年度	20年度	21年度	22年度	23年度	24年度
熊本市立図書館の譲渡	個人		11,320	9,815	1,564	4,917	2,720
	団体		5,333	2,126	300	0	3,363
	計		11,320	9,815	1,564	4,917	6,083
植木図書館の譲渡	個人		—	—	—	200	2,846
	団体		—	—	—	3,592	1,245
	計		—	—	—	3,792	4,091
公民館図書室の譲渡	個人		13,211	33,223	18,602	11,933	18,000
	団体		704	1,730	364	230	890
	計		13,915	34,953	18,966	12,163	18,890
合計			25,235	44,768	20,830	20,872	29,064



## 12 移動図書館

### ■熊本市立図書館車「ひまわり号」

巡回・・・月2回

ステーション	区分	巡回回数(回)		貸出者数(人)		貸出冊数(冊)	
		23年度	24年度	23年度	24年度	23年度	24年度
1	市営長嶺団地(1C-1棟裏駐車場)	23	23	118	156	877	962
2	県営月出官舎(2号棟横)	24	23	149	132	944	828
3	県営西戸島団地(9棟横)	24	23	56	53	212	223
4	市営託麻団地(6号棟前広場)	23	23	64	86	423	437
5	県営八島団地(中央公園内)	23	23	69	84	438	442
6	県営八王寺団地(10棟前)	23	23	176	120	994	646
7	出水南地域コミュニティーセンター	23	23	145	140	846	863
8	市営新地団地(A-2棟前)	22	23	177	159	695	633
9	市営新地団地(E-14棟前)	20	13	38	22	169	130
10	江津団地(バス停前)	23	23	188	217	1,276	1,569
11	県営江津湖団地(12-10棟前)	23	24	208	174	1,187	886
12	市営楠団地(集会所横)	21	23	141	209	681	955
13	楠団地(バスターミナル)	23	23	127	92	722	549
14	公務員東町住宅(北住宅15棟前駐車場)	23	22	53	90	252	521
15	県営東町団地(第2集会所前)	23	23	193	191	1,370	1,362
16	公団武蔵ヶ丘団地(2号棟前)	23	23	163	155	861	799
17	市営野田団地(集会所前)	23	21	84	72	337	351
18	県営田崎団地(集会所前)	22	23	177	154	1,054	837
19	県営上熊本団地(外来者用駐車場)	22	23	128	117	600	612
20	古町パークマンション(二本木5丁目)	23	23	122	56	458	234
21	市営下南部団地(公民館横)	24	23	120	79	523	356
22	県営東本町団地(集会所前)	23	23	147	169	524	614
23	芳野コミュニティーセンター	21	20	31	30	223	240
24	県営保田窪第2団地(集会所前)	24	22	163	158	732	715
25	市営上高橋団地(団地中央道路上)	23	23	70	86	423	497
26	県営北津留団地(集会所前)	17	8	21	6	88	21
※市立図書館内での処理44冊(38人分)含まず				3,128	3,007	16,909	16,282

### ■城南図書館車「ひのきみ号」

巡回・・・月1回

ステーション	区分	巡回回数(回)		貸出者数(人)		貸出冊数(冊)	
		23年度	24年度	23年度	24年度	23年度	24年度
1	赤見	11	11	18	34	124	176
2	高	12	9	24	20	117	91
3	丹生宮	10	9	13	15	76	74
4	蒼町	10	8	20	12	109	45
5	永の郷	14	12	45	78	207	328
6	永	6	10	7	25	30	126
7	千原	12	10	23	23	142	142
8	坂本	11	10	21	27	71	82
9	東阿高	11	10	17	20	85	100
10	阿高	12	12	30	42	110	169
11	舞原	12	9	20	21	116	126
12	桔梗苑	12	12	40	61	130	233
13	くまむた荘	12	11	82	63	414	328
14	藤山	10	11	24	16	147	118
15	沈目	5	2	6	3	46	13
16	第2南団地	—	10	—	46	—	231
※団体貸出含む。館内での処理2人分含まず				390	506	1,924	2,382

■植木図書館車「わかくさ号」

巡回・・・月1回

ステーション	区分	巡回回数(回)		貸出者数(人)		貸出冊数(冊)	
		23年度	24年度	23年度	24年度	23年度	24年度
1	田原児童園	12	13	39	42	1,635	2,115
2	中尾公民館	6	2	7	2	62	11
3	七本公民館	7	—	7	—	112	—
4	鞍掛集落センター	11	12	18	32	99	195
5	植木公民館植木分館	13	11	23	25	177	179
6	投刀塚公民館	6	9	6	13	22	54
7	桜ヶ丘保育園	12	13	56	60	1,928	1,968
8	向坂公民館	6	7	6	7	34	29
9	舟底公民館	11	9	14	9	58	39
10	中谷公民館	10	10	10	12	44	37
11	菱形保育園	11	11	47	46	1,718	2,151
12	生野公民館	5	2	4	1	16	6
13	喜育保育園	11	11	37	36	1,011	1,794
14	きくかわ駐車場	9	11	11	16	33	43
15	五霊専福寺	2	4	2	2	38	13
16	植木総合スポーツセンター	11	10	24	11	249	106
17	グランドホームひまわり	11	12	13	15	115	120
18	山本保育園	11	11	37	38	1,613	1,801
19	甲区公民館	8	12	8	21	29	136
20	西円寺	6	—	9	—	88	—
21	和幸保育園	11	9	33	33	1,429	1,586
22	平野公民館	4	6	4	7	17	35
23	大和保育園	12	11	60	52	1,471	1,244
24	植木公民館大和分館	12	11	13	20	88	144
25	蓮の実保育園	12	11	14	12	440	854
26	田底保育園	11	11	41	47	1,729	1,376
27	山城公民館	12	10	18	19	158	173
28	箱根崎	12	11	43	28	1,109	246
29	豊田保育園	10	10	39	36	1,475	1,369
30	亀甲中公民館	13	12	27	31	115	127
31	亀甲東公民館	3	3	3	2	13	15
32	黎明館	10	12	9	12	39	98
33	山東保育園	11	12	45	46	2,850	3,050
34	吉松公民館分館	10	7	14	12	48	58
35	色出公民館	1	—	0	—	0	—
36	加茂小屋公民館	13	12	86	86	437	403
37	中央幼稚園	9	10	47	63	1,507	2,529
38	ヴィラ・メルロ	6	12	6	21	272	1,018
39	ケアホーム田原坂	7	12	38	43	112	108
40	愉和荘	11	8	21	9	150	66
41	温泉福祉交流館	—	5	—	7	—	52
42	上古閑公民館	—	6	—	6	—	15
※団体貸出含む。館内での処理 1人分含まず				939	980	22,540	25,363

17 搬送冊数

		搬 送 先 館																					計		
		市立図書館	植木図書館	東部	龍田	託麻	幸田	中央	清水	秋津	南部	花園	北部	河内	天明	飽田	西部	富合	城南	五福	プラザ図書館	はあもにい			
搬 送 元 館	市立図書館 BM含	返却		9,232	9,037	4,602	5,905	4,360	5,140	4,138	3,496	2,193	3,769	2,107	1,819	1,709	1,795	2,398	4,127	701	1,451	47,072	940	115,991	
		予約		2,717	9,020	6,025	6,060	6,453	2,742	6,166	6,959	2,683	4,712	2,377	352	777	1,594	3,429	2,296	2,390	3,548	6,865	1,569	78,734	
		計		11,949	18,057	10,627	11,965	10,813	7,882	10,304	10,455	4,876	8,481	4,484	2,171	2,486	3,389	5,827	6,423	3,091	4,999	53,937	2,509	194,725	
	植木図書館 BM含	返却	5,060		316	321	235	181	254	633	198	270	430	1,918	218	256	240	240	493	93	182	4,004	108	15,651	
		予約	6,896		119	2,540	1,431	1,652	1,660	710	1,513	1,780	660	970	559	107	231	479	912	471	800	917	1,890	420	26,717
		計	11,956		120	2,856	1,752	1,887	1,841	964	2,146	1,978	930	1,400	2,477	325	487	719	1,152	964	893	1,099	5,894	528	42,368
	東部	返却	22,525	2,705		764	2,143	1,083	819	480	4,191	660	543	504	620	527	562	591	1,565	233	442	9,678	270	50,905	
		予約	3,106	340		638	882	999	422	818	945	360	495	332	62	98	219	408	277	286	440	921	163	12,211	
		計	25,631	3,045		1,402	3,025	2,082	1,241	1,298	5,136	1,020	1,038	836	682	625	781	999	1,842	519	882	10,599	433	63,116	
	龍田	返却	15,040	2,098	590		1,926	343	683	1,720	312	414	367	459	300	297	390	303	791	122	241	6,170	161	32,727	
		予約	1,907	194	833		555	607	220	461	552	192	347	165	42	76	130	290	156	192	320	592	91	7,922	
		計	16,947	2,292	1,423		2,481	950	903	2,181	864	606	714	624	342	373	520	593	947	314	561	6,762	252	40,649	
	託麻	返却	16,519	1,780	3,196	1,947		490	745	479	783	360	411	430	448	421	361	339	954	147	395	6,258	135	36,598	
		予約	2,134	238	956	571		680	273	593	604	273	355	206	43	82	155	335	179	213	324	677	121	9,012	
		計	18,653	2,018	4,152	2,518		1,170	1,018	1,072	1,387	633	766	636	491	503	516	674	1,133	360	719	6,935	256	45,610	
	幸田	返却	13,123	1,936	1,148	371	565		625	467	1,094	2,585	539	378	486	572	844	1,717	3,539	282	502	11,824	133	42,730	
		予約	2,595	265	1,196	561	725		345	689	816	294	428	280	51	99	185	389	228	270	390	776	149	10,731	
		計	15,718	2,201	2,344	932	1,290		970	1,156	1,910	2,879	967	658	537	671	1,029	2,106	3,767	552	892	12,600	282	53,461	
	中央	返却	8,095	830	468	515	362	299		714	196	273	662	215	211	165	202	203	377	69	287	4,748	184	19,075	
		予約	1,746	194	688	343	470	513		476	496	223	340	180	36	82	101	259	202	191	322	540	116	7,518	
		計	9,841	1,024	1,156	858	832	812		1,190	692	496	1,002	395	247	247	303	462	579	260	609	5,288	300	26,593	
清水	返却	14,765	2,661	354	1,424	402	417	1,206		345	375	987	1,715	500	289	450	374	693	170	302	7,266	340	35,035		
	予約	2,100	236	891	488	521	723	269		599	220	354	239	39	63	153	303	188	199	341	587	118	8,631		
	計	16,865	2,897	1,245	1,912	923	1,140	1,475		944	595	1,341	1,954	539	352	603	677	881	369	643	7,853	458	43,666		
秋津	返却	12,297	2,080	4,978	336	791	951	581	431		522	395	351	505	423	423	353	1,152	158	289	5,644	130	32,790		
	予約	2,116	180	956	446	628	683	289	563		272	371	240	50	81	165	303	243	202	310	649	117	8,864		
	計	14,413	2,260	5,934	782	1,419	1,634	870	994		794	766	591	555	504	588	656	1,395	360	599	6,293	247	41,654		
南部	返却	4,063	817	240	138	146	1,660	235	160	192		167	155	138	325	624	1,044	4,283	104	197	5,567	64	20,319		
	予約	1,735	190	745	422	442	560	222	455	535		298	146	41	56	135	303	193	206	304	506	114	7,608		
	計	5,798	1,007	985	560	588	2,220	457	615	727		465	301	179	381	759	1,347	4,476	310	501	6,073	178	27,927		
花園	返却	10,345	1,406	268	241	242	415	849	833	197	345		619	403	266	278	1,473	522	87	813	10,015	131	29,748		
	予約	1,862	230	786	456	516	546	266	574	518	204		227	29	73	111	319	181	233	366	577	91	8,165		
	計	12,207	1,636	1,054	697	758	961	1,115	1,407	715	549		846	432	339	389	1,792	703	320	1,179	10,592	222	37,913		
北部	返却	3,986	4,066	160	184	234	131	225	1,137	126	174	489		187	137	117	125	362	65	162	2,642	64	14,773		
	予約	1,638	201	634	335	446	493	202	383	443	177	285		34	53	117	252	136	176	228	448	87	6,768		
	計	5,624	4,267	794	519	680	624	427	1,520	569	351	774		221	190	234	377	498	241	390	3,090	151	21,541		
河内	返却	497	168	17	19	28	65	24	39	25	66	173		82	82	68	318	98	5	21	676	34	2,505		
	予約	1,486	201	648	301	384	418	142	398	429	113	210		155	60	72	210	109	246	221	408	115	6,326		
	計	1,983	369	665	320	412	483	166	437	454	179	383		237	142	140	528	207	251	242	1,084	149	8,831		
天明	返却	1,176	266	89	28	58	207	118	31	58	271	68	44	105		648	305	488	15	34	1,052	26	5,087		
	予約	1,419	207	625	296	418	384	151	303	370	157	169	136	23		77	220	118	241	233	415	88	6,050		
	計	2,595	473	714	324	476	591	269	334	428	428	237	180	128		725	525	606	256	267	1,467	114	11,137		
飽田	返却	2,039	523	174	111	96	400	113	101	114	802	126	116	125	700		1,683	1,502	50	110	3,351	22	12,258		
	予約	1,576	203	647	375	395	413	189	371	405	159	247	147	21	58		203	136	200	226	469	111	6,551		
	計	3,615	726	821	486	491	813	302	472	519	961	373	263	146	758		1,886	1,638	250	336	3,820	133	18,809		
西部	返却	5,812	1,029	268	198	212	1,353	349	237	197	1,045	1,207	200	482	592	2,346		1,403	143	333	11,856	88	29,350		
	予約	1,556	169	656	323	416	532	208	433	472	181	291	165	23	78	99		201	181	305	525	99	6,913		
	計	7,368	1,198	924	521	628	1,885	557	670	669	1,226	1,498	365	505	670	2,445		1,604	324	638	12,381	187	36,263		
富合	返却	3,742	677	313	139	212	1,391	238	112	324	2,550	202	141	174	306	988			1,023	159	3,792	44	17,274		
	予約	2,692	337	1,200	697	812	901	339	682	855	323	460	321	48	127	206			351	472	733	183	12,182		
	計	6,434	1,014	1,513	836	1,024	2,292	577	794	1,179	2,873	662	462	222	433	1,194			1,374	631	733	227	25,664		
城南 BM含	返却	4,440	1,475	383	197	209	526	312	156	187	331	309	241	498	410	319	324	4,311	100	182	2,069	79	17,058		
	予約	868	99	358	201	238	270	110	236	208	95	166	110	13	31	53	151	87	149	134	224	61	3,862		
	計	5,308	1,574	741	398	447	796	422	392	395	426	475	351	511	441	372	475</								

## 14 視聴覚資料及び機材

### (1)リスニングルーム利用状況

(単位：人)

資料	年度	20年度	21年度	22年度	23年度	24年度
レコード		130	401	248	0	0
コンパクトディスク		1,165	2,014	1,280	0	0
ビデオテープ		2,411	4,288	3,306	1,004	858
D V D		1,490	2,345	2,355	280	485
合計		5,196	9,048	7,189	1,284	1,343

※リスニングルームは、平成23年2月21日から廃止。ただし、1階フロアにてブース2席のみ運用。

### (2)団体貸出利用状況

機材・資料	年度	20年度	21年度	22年度	23年度	24年度
16ミリ映写機 (台)		74	40	53	39	43
16ミリフィルム (巻)		187	118	139	107	117
DVDプレーヤー (台)		6	18	24	24	31
DVDソフト (本)		33	65	134	93	87
プロジェクター (台)		58	67	67	57	45
ビデオプレーヤー (台)		51	28	23	20	11
ビデオテープ (本)		300	170	123	105	74
スクリーン (枚)		53	56	64	43	42

## 15 ホール等利用状況の推移

### (1)ホール利用状況の推移

(単位：件)

区分	年度	20年度	21年度	22年度	23年度	24年度
使用件数		184	181	178	143	162
使用目的	音楽関係					
	ピアノ発表会	33	31	35	27	24
	その他	39	34	37	30	36
	講演・研修等	112	116	106	86	102
延時間帯別使用件数	午前	60	50	64	43	54
	午後	123	121	125	102	114
	夜間	13	18	16	11	13

※使用件数・使用目的については、18年度から実件数を掲載

### (2)集会室利用状況の推移

(単位：件)

区分	年度	20年度	21年度	22年度	23年度	24年度
使用件数		290	233	226	220	234
時間帯別延使用件数	午前	183	146	149	146	140
	午後	149	96	89	80	103

時間帯区分

※使用件数については、18年度から実件数を掲載

[午前]午前9時30分～正午まで

[午後]午後1時～5時まで

[夜間]午後6時～10時まで

# V 予算

## ■ 当初予算額の推移

(単位：千円)

区分		年度	21年度	22年度	23年度	24年度	25年度
管 理 費	一般管理経費		47,282	66,217	111,337	79,234	112,038
	視聴覚管理経費		886	830	150	150	150
	電算管理経費		31,457	29,278	20,997	38,676	38,097
	施設管理経費		162,710	31,117	31,597	345,884	421,318
	計		242,335	127,442	164,081	463,944	571,603
資 料 費	図書費	市立図書館	75,200	60,000	60,000	55,000	54,000
		移動図書館					
		東 部					
		龍 田					
		託 麻					
		幸 田					
		中 央					
		清 水					
		秋 津					
		南 部					
		花 園					
		北 部					
		河 内					
		飽 田					
		天 明					
		西 部					
	五 福						
	富 合	4,055	4,005	4,005	4,005	4,005	
	城 南		1,200	1,200	61,200	31,200	
	植 木		6,000	6,000	6,000	6,000	
情 報	106,000	106,000	100,000	94,000	94,000		
計	185,255	177,205	171,205	220,205	189,205		
	新聞、雑誌、官報等	11,141	12,468	9,294	9,294	10,294	
	視聴覚資料購入費	2,797	2,858	1,976	1,958	2,336	
	計	199,193	192,531	182,475	231,457	201,835	
事 業 費 そ の 他	図書館協議会	142	142	213	142	142	
	読書啓発費	11,578	34,640	15,734	15,287	14,667	
	司書養成費	280	279	280	280	280	
	図書関係負担金	102	105	139	139	118	
	視聴覚関係負担金	142	212	227	227	222	
	計	12,244	35,378	16,593	16,075	15,429	
総 計			453,772	355,351	363,149	711,476	788,867

## VI 指 標

資料費	図書・逐次刊行物・視聴覚資料等の購入費で平成25年度予算額	202,835 千円
人口	平成25年4月1日現在の推計人口	737,294 人

### ① 市民1人当たりの蔵書数

24年度算式	20年度	21年度	22年度	23年度	24年度	23年度全国(熊本)平均
蔵書冊数 1,316,527	1.4冊	1.3冊	1.5 冊	1.7 冊	1.8 冊	3.2冊(2.6冊)
人 口 737,294						

### ② 登録率

24年度算式	20年度	21年度	22年度	23年度	24年度	23年度全国(熊本)平均
$\frac{\text{登録者数 } 185,205}{\text{人 口 } 737,294} \times 100$	31.5%	29.8%	29.8 %	23.1 %	25.1 %	39.4%(26.9%)

### ③ 登録者1人当たりの貸出冊数

24年度算式	20年度	21年度	22年度	23年度	24年度	23年度全国(熊本)平均
$\frac{\text{個人貸出冊数 } 2,965,997}{\text{登録者数 } 185,205}$	9.6冊	11.0冊	18.3 冊	15.7 冊	16.0 冊	13.9冊(13.4冊)

### ④ 蔵書回転度

24年度算式	20年度	21年度	22年度	23年度	24年度	23年度全国(熊本)平均
$\frac{\text{個人貸出冊数 } 2,965,997}{\text{蔵書冊数 } 1,316,527}$	2.1回	2.5回	2.5 回	2.2 回	2.3 回	1.7回(1.4回)

### ⑤ 図書更新率

24年度算式	20年度	21年度	22年度	23年度	24年度	23年度全国(熊本)平均
$\frac{\text{受入冊数 } 95,757}{\text{蔵書冊数 } 1,316,527} \times 100$	4.7%	5.4%	5.4 %	8.5 %	7.3 %	4.6%(6.5%)

※プラザ図書館分含む(99,171冊)

### ⑥ 人口1人当たりの資料費

25年度算式	21年度	22年度	23年度	24年度	25年度	24年度全国(熊本)平均
$\frac{\text{資料費 } 202,835,000}{\text{人 口 } 737,294}$	138円	128円	247 円	315 円	275 円	208円(250円)

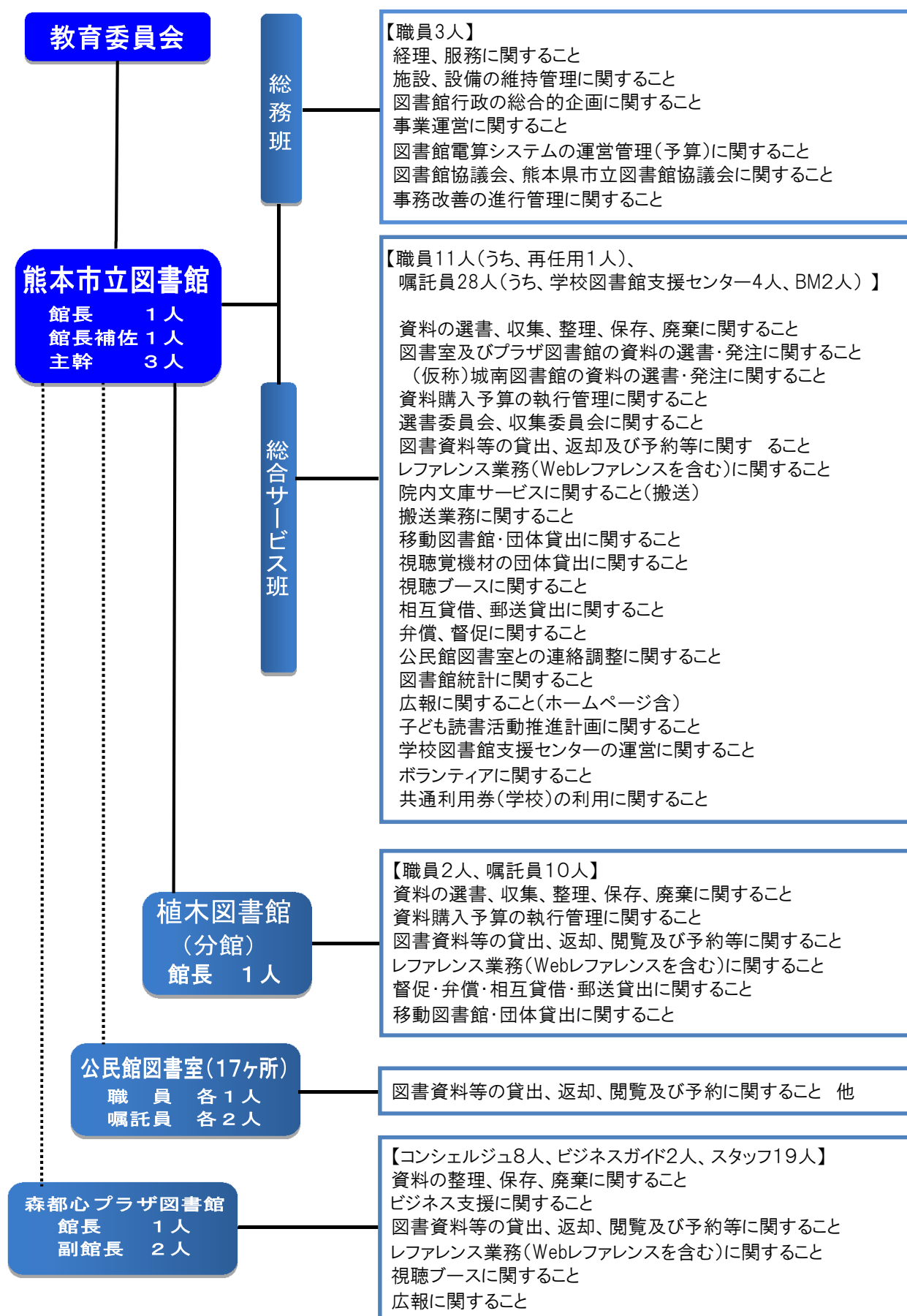
※プラザ図書館分含む(H23.10開館)

### ⑦ 人口1人当たりの貸出冊数

24年度算式	20年度	21年度	22年度	23年度	24年度	23年度全国(熊本)平均
$\frac{\text{貸出冊数 } 3,063,148}{\text{人 口 } 737,294}$	3.0冊	3.3冊	3.7 冊	3.6 冊	4.2 冊	5.5冊(3.6冊)

## VII 運営組織

■組織図(平成25年4月1日 現在)



## Ⅷ 利用案内 (平成25年4月1日現在)

### ■ 開館時間

熊本市立図書館	6月～9月(火～金)	午前9時30分～午後7時
	10月～5月(火～金)	午前9時30分～午後6時
植木図書館	土曜、日曜、祝日	午前9時30分～午後6時 ※植木図書館は、午前9時30分～午後5時
	※ホールは午前9時30分～午後10時(熊本市立図書館のみ)	
公民館図書室(16)	火曜～日曜、祝日	午前9時30分～午後5時
富合公民館図書室	火曜～金曜	午前9時30分～午後7時
	土曜、日曜、祝日	午前9時30分～午後5時
くまもと森都心 プラザ図書館	月曜～土曜	午前9時30分～午後8時
	日曜、祝日	午前9時30分～午後6時
男女共同参画センターはあもにい 情報資料室・・・日曜～土曜、祝日 午前9時～午後7時		

### ■ 休館日

市立図書館、植木図書館、公民館図書室

- ・月曜日(月曜日が休日に当たるときは、その日後においてその日に最も近い休日でない日)
- ・年末年始
- ・特別整理日(市立図書館、植木図書館は毎年14日以内、公民館図書室毎年7日以内)
- ・公民館図書室 室内整理日
  - 中央、西部、東部、北部、天明図書室は、毎月第2木曜日
  - 花園、飽田、幸田、託麻、清水図書室は、毎月第3木曜日
  - 五福、河内、南部、秋津、龍田、富合、隈牟田(城南)図書室は、毎月第4木曜日

プラザ図書館

- ・毎月第3水曜日(水曜日が休日に当たるときは、その日後においてその日に最も近い休日でない日)
- ・年末年始、特別整理日(毎年7日以内)

男女共同参画センターはあもにい 情報資料室

- ・毎月第2・4月曜日(月曜日が休日に当たるときは、その日後においてその日に最も近い休日でない日)
- ・年末年始、特別整理日

### ■ 利用登録要件

- ・個人貸出 市内に居住、又は市内に通勤か通学していること
- ・団体貸出 市内の地域団体、社会教育団体、その他これらに類する団体など

### ■ 図書貸出冊数・期間

区 分		貸出冊数	貸出期間
個人貸出	熊本市立図書館、植木図書館	全館(室)合わせて 一人10冊以内	2週間
	くまもと森都心プラザ図書館		
	公民館図書室		
	男女共同参画センターはあもにい情報資料室		
	移動図書館		次回巡回日まで
団体貸出		一回300冊まで	2ヶ月間

※延滞本がある場合は、延滞本を返却するまでは、新たに貸出・予約ができません。

### ■ 視聴覚資料及び機材の利用方法

区 分	対 象	資料及び機材	利用方法
個人利用	個人	ビデオソフト、DVD	1F・閲覧室での利用 (視聴覚ブース;一般席・児童席各1席)
団体利用	市内の幼・保育園、学 校、社会教育団体、地域 団体など	16ミリ機材・フィルム、暗幕 ビデオ・CDデッキ、ソフト プロジェクター、スクリーン	資料:5巻以内 機材:1台 貸出期間:3日間