

# 平成23年度版 図書館事業統計



熊本市立図書館

# 図書館事業統計 目次

図書館の沿革	1
<b>I 催し物</b>	2～3
<hr/>	
<b>II 蔵書</b>	
<hr/>	
II-1 館別分類別蔵書	4
<hr/>	
<b>III 利用状況</b>	
<hr/>	
III-1 年齢区分別登録者数	5～6
III-2 貸出者数	7
III-3 貸出冊数	8
III-4 予約・リクエスト件数の推移	9
III-5 レファレンス件数の推移	10
III-6 複写サービスの件数の推移	10
III-7 相互貸借冊数の推移	11
III-8 郵送貸出	12
III-9 リサイクル図書譲渡冊数の推移	12
III-10 移動図書館	13～14
III-11 搬送	15
III-12 視聴覚資料及び機材	16
III-13 ホール等利用状況の推移	16
<hr/>	
<b>IV 予算</b>	17
<hr/>	
<b>V 運営組織</b>	18
<hr/>	
<b>VI 利用案内</b>	19
<hr/>	

## 図書館の沿革

昭和28年10月	アメリカ文化センターにあったC I E 図書館と中央公民館図書室を合併し、熊本市立図書館として市公会堂（現市民会館所在地）2階に開館。
28年11月	熊本市立図書館設置条例を公布。
34年 7月	巡回文庫開設、12団体へ配本開始。
40年 3月	市民会館建設に伴う公会堂解体のため、熊本城二の丸へ移転。
43年 4月	社会教育会館（白川公園内）へ移転。
45年 4月	移動図書館開設。
47年 7月	視聴覚ライブラリーを社会教育課より移管。
52年 7月	東部公民館に図書室開設。
53年 1月	熊本市立図書館建設研究会発足。
54年 7月	龍田公民館に図書室開設。
56年 5月	託麻公民館に図書室開設。
56年 9月	熊本市立図書館建設起工式。
57年 6月	幸田公民館に図書室開設。
57年 8月	図書館建設工事完了。
57年 9月	新館へ移転（大江6丁目1番74号）、電子計算機本体導入。
57年11月	熊本市立図書館落成式（3日）、業務開始。（4日）
58年 5月	中央公民館に図書室開設。
59年 7月	清水公民館に図書室開設。
60年 8月	秋津公民館に図書室開設。
62年 2月	本館の開館時間を午後6時まで延長。（土、日を除く）
62年 4月	図書館ホール利用時間を午後10時まで延長。
62年 7月	南部公民館に図書室開設。
63年10月	紙芝居の個人貸出を開始。
63年11月	身体障害者等のための在宅送本を開始。
平成元年10月	移動図書館30周年記念講演会開催。
2年 8月	花園公民館に図書室開設。
4年 4月	図書館と東部、龍田、託麻、幸田、中央、清水、秋津、南部及び花園の各公民館図書室（9カ所）との間をオンライン化。
4年11月	開館10周年記念式典。（4日）
8年 4月	協力館事業開始。
8年 5月	図書館と北部公民館、河内総合支所、飽田公民館、天明コミュニティセンター及び五福公民館の各図書室の間をオンライン化。（計14カ所の図書室とオンライン・ネットワーク化）
9年11月	視聴覚ビデオの団体貸出開始。
13年11月	学校への団体貸出開始。
14年 4月	貸出冊数を4冊から6冊に変更。西部公民館に図書室開設。
14年 6月	図書館ホームページを開設。インターネット閲覧用端末4台を新設。公民館等図書室（15カ所）に利用者開放端末を各1台設置。
14年 7月	熊本市立小・中学校発行の「図書利用カード」の共通利用を開始。
15年 6月	本館の開館時間を午後7時まで延長。（6月～9月の平日）
15年 9月	祝日の開館を開始。
15年11月	インターネットからの図書貸出予約を開始。
16年11月	学校図書館資源共有ネットワーク推進事業により、市立の全小・中学校へ貸出・配本を開始。
20年 4月	学校図書館支援センターを教育企画課より移管。富合町との合併により、富合公民館図書室開設。（公民館図書室16室）熊本市総合女性センター（現はあもにい）との連携により、図書館システム共有開始。
21年 4月	貸出冊数を6冊から10冊（全館あわせて）に変更。携帯電話・OPAC（検索機）からの図書貸出予約を開始。ペナルティ制限の導入。
22年 3月	植木町と城南町の合併により、熊本市立植木図書館（分館）と城南公民館隈牟田図書室を開設。（公民館図書室17室）ICタグにて貸出開始。
23年 2月	視聴覚室廃止（業務の一部を1階フロアに移設）SDIサービス開始（新着情報お知らせメール）子どもカウンターの設置
23年 10月	くまもと森都心プラザ図書館開館。

# I 催し物

催し物・行事名		期間・日時	内 容
こどもの 読書週間 行事	赤ちゃんパパ・ママの ための絵本教室と育児 相談	4月23日(土) 午後1時30分～ 2時30分 午前3時～4時 ※育児相談は 午後1時～5時	乳幼児のいる家庭を対象に、絵本の読み聞かせ等によるコミュニケーションを行うためのアドバイスをする講座 ■対象者 0歳児とその保護者 ■参加数 66人(大人42人、子ども24人)
	見てたのしむ・さわってた のしむ絵本展	4月26日(火) ～5月8日(日)	貴重なしかけ絵本や布絵本の展示及び貸出
	子ども縁日	5月3日(火)～ 5月5日(木)	出題されたクイズに館内の資料で答えを探すゲームなど ■参加数 242人
	春の子ども映画まつり	5月5日(木)	①おやゆびひめ(人形アニメ) ②ブンナよ木からおりてこい ■入場者数 47人
	童話に出てくる お菓子作り教室	4月23日(土) 午前10時～正午	童話に出てくるお菓子作りを体験 ■入場者数 29人
コン クール	第43回 熊本市童話コンクール	8月7日(日) 午前10時 ～午後3時半	発表及び表彰式(特選の4人は熊本市代表として、県大会に推薦) ■出場者 低学年19名(19校) 高学年17名(17校) ■特選 奥古閑小1年生、若葉小3年生 奥古閑小5年生、杉上小6年生
	第9回 図書館を使った調べる 学習コンクール	9月1日(木)～ 10月5日(日)	自分が興味を持ったテーマを図書館資料など様々な情報を活用した「調べる活動」を行い課題を解決する力や「生きる力」を養う。また、本事業は公益法人図書館振興財団「第15回図書館を使った調べる学習コンクール」の地域コンクールとして実施。 ■小学校 8作品 中学校 5作品 ◆受賞(小学校の部) 佳作賞 1
展 示	展示 「夏休みに役立つ本」	7月12日(火)～ 9月4日(日)	夏休みの自由研究として、動植物の生態や自然、天体の観察、おもしろい実験、楽しい工作などテーマや観察に役立つ本の展示・紹介
読 書 週 間 行 事	ハロウィンおたのしみ会	10月30日(金)	■対 象 小学校3年生以下の子どもと保護者 ■実施回数 1日4回 ◆参加者数 57人(子ども32人/大人25人)
	第43回熊本市読書感想 文コンクール表彰式	11月3日(木・祝) 午前10時半～正午	応募総数413編(最優秀賞4人、優秀賞8人、優良賞28人) 小学校低学年110編、小学校高学年135編、中学校86編、高校82編
	お茶席	11月3日(木・祝) 午前11時～午後2 時	日本の伝統文化である茶道に気軽に親しんでもらいたいとの趣旨で抹茶とお菓子の無料で提供。 ■限定200杯
	16mm子ども映写会	11月3日(木・祝) 午後2時～午後3時	①ディズニーのアリとキリギリス ②雄牛ノフェルディナント ③三ねんとうげ④注文の多い料理店 ■入場者数 大人17人 子ども20人 計37人
	赤ちゃんパパ・ママの ための絵本教室	11月6日(日) 午後1時半～2時半 午後3時～4時	乳幼児のいる家庭を対象に、絵本の読み聞かせ等によるコミュニケーションを行うためにアドバイスをする講座 ■対象者 0歳児とその保護者 ■参加数 62人(大人37人、子ども25人)
	「がんばる熊本人Ⅱ」展	11月1日(火)～ 11月27日(日)	文学界(一般・児童)で活躍されている(された)郷土出身者の執筆本の紹介、展示並びに個人文庫(目録)紹介。 ■場所/熊本市立図書館 常設展示場(1階)

催し物・行事名		期間・日時	内 容
子 供 向 け 行 事	おはなし会	毎週1・3(金) 午前11時～正午	■対象 0歳児 / ■実施回数 23回 ◆参加者数 578人(子ども 268人/大人 310人)
		毎週2・4(金) 午前11時～正午	■対 象 1～2歳児 / ■実施回数 23回 ◆参加者数 607人(子ども 297人/大人 310人)
		毎週1・3(土) 午前11時～11時半	■対 象 3～5歳児 / ■実施回数 21回 ◆参加者数 381人(子ども 202人/大人 146人)
		毎週2・4(土) 午前11時～11時半	■対 象 小学生 / ■実施回数 21回 ◆参加者数 279人(子ども 174人/大人 105人)
	夏休みおはなし会	8月 1・3(木) 午前11時～11時半	■対 象 3～5歳児 / ■実施回数 2回 ◆参加者数 55人(子ども 33人/大人 22人)
		8月 2・4(木) 午前11時～11時半	■対 象 小学生 / ■実施回数 2回 ◆参加者数 37人(子ども 23人/大人 14人)
	紙芝居	毎月 第2日曜 午前11時～11時半	■対 象 幼児～児童 / ■実施回数 11回 ◆参加者数 239人(子ども 102人/大人 137人)
	夏休み紙芝居	8月毎週水曜 午前11時～11時半	■対 象 幼児～児童 / ■実施回数 4回 ◆参加者数 138人(子ども 82人/大人 56人)
	人形劇	7月29日(金) 午前11時～正午	■対 象 小学生以下 / ■実施回数 1回 ◆参加者数 257人
	読書感想文の書き方教室	8月10日(水)	■対 象 小学5年生～中学1年生 / ■実施回数 1回 ◆参加者数 23人
	おもしろ実験教室	8月30日(火) 8月31日(水)	■対 象 小学生以下と保護者 ◆参加者数 136人
	みんなあつまれ！図書館のおねえさんによる冬のぼかぼかおはなし会	12月20(火)・21(水)・22(木)・27(火)・28(水)	■対 象 小学生と保護者 ◆参加者数 63人
	みんなあつまれ！図書館のおねえさんによる春うららのおはなし会	3月27火(火)・28(水)・29(木)・30日(金)	■対 象 3歳～小学低学年 ◆参加者数 33人
伝統の和菓子作り教室	1月21日(土)	■対 象 小学生と保護者 ◆参加者数 24人(12組)	
映 画 会	子ども映画会	第2・5(土) 午後1時半～	■実施回数 12回 ◆参加者数 569人
	夏の子ども映画まつり	7月30日(土) 午後1時半～	■実施回数 1回 ◆参加者数 53人
	日曜映画会	毎週日曜日 午後1時半～	■実施回数 41回 ◆参加者数 4,826人
	東アジア映画上映会	10月2日～16日(日) 午後1時半～	■実施回数 3回 ◆参加者数 336人
	バリアフリー映画会	7月16日、11月19日 3月3日 午後1時半～	■実施回数 3回 ◆参加者数 44人
講 座	図書館講座(郷土史)	毎月第4土曜日 午後1時半～	■実施回数 11回 ◆参加者数 654人
	図書館講座(一般)	5月7日(土) 午後1時半～	■実施回数 1回 ◆参加者数 25人
	ハーン熊来120年記念特別公演会	9月25日(土) 午後1時半～	■実施回数 2回 ◆参加者数 82人
ボ ラ ン テ ィ ア 養 成	読み聞かせ入門講座	6月8日(木)～ 7月20日(木) 午前10時～正午	■回 数 4回シリーズ ◆参加者数 23人
	学校ボランティアのための読み聞かせ講座	6月9日(木) 6月12日(日)	■回 数 各1回 ◆参加者数 51人
	乳幼児の読み聞かせ講座	9月8日(木)～ 10月6日(木) 午前10時～正午	■回 数 4回シリーズ ◆参加者数 14人
	ストーリーテリング実践講座	11月1日(火)～ 12月6日(火) 午前10時～正午	■回 数 4回シリーズ ◆参加者数 16人
	布絵本作り講座	10月30日(日) 午前10時～午後3時	■回 数 1回 ◆参加者数 21人
	紙芝居の演じ方講座	3月8,17,22日(木) 午前10時～正午	■回 数 3回シリーズ ◆参加者数 11人



### Ⅲ 利用状況

#### Ⅲ-1 平成23年度 登録者数

	登録者数	
全館	169,654	平成24年3月31日現在

#### ■全館(室)の年齢別登録者数

	～6歳	～12歳	～15歳	～39歳	～59歳	60歳～	計
男性	2,042	25,757	11,989	10,716	9,718	8,757	68,979
女性	2,342	25,442	12,321	27,863	21,690	11,017	100,675
合計	4,384	51,199	24,310	38,579	31,408	19,774	169,654

#### 【 内 訳 】

#### ■市立図書館・移動図書館の登録者数

図書館名	登録者数	計
市立図書館	100,601	101,507
移動図書館	906	

#### ■市立図書館・移動図書館の年齢別登録者数

	～6歳	～12歳	～15歳	～39歳	～59歳	60歳～	計
男性	792	22,525	10,703	5,234	4,566	3,426	47,246
女性	1,001	21,461	10,353	10,942	7,302	3,202	54,261
合計	1,793	43,986	21,056	16,176	11,868	6,628	101,507

#### ■植木図書館・移動図書館の登録者数

図書館名	登録者数	計
植木図書館	5,430	5,486
移動図書館	56	

#### ■植木図書館・移動図書館の年齢別登録者数

	～6歳	～12歳	～15歳	～39歳	～59歳	60歳～	計
男性	194	337	119	393	408	413	1,864
女性	207	415	161	1,252	987	600	3,622
合計	401	752	280	1,645	1,395	1,013	5,486

■プラザ図書館の年齢別登録者数

	～6歳	～12歳	～15歳	～39歳	～59歳	60歳～	計
男性	51	108	86	1,229	658	471	2,603
女性	93	135	166	2,089	910	590	3,983
合計	144	243	252	3,318	1,568	1,061	6,586

※プラザ図書館は平成23年10月1日(オープン)～24年3月31日までの統計です。

■各公民館図書室の登録者数

図書室名	登録者数	図書室名	登録者数	図書室名	登録者数
東 部	7,416	龍 田	4,703	託 麻	5,075
幸 田	5,419	中 央	1,731	清 水	5,352
秋 津	3,613	南 部	4,454	花 園	3,754
北 部	2,402	河 内	630	飽 田	2,046
天 明	1,091	西 部	3,427	富 合	2,673
城 南	747	五 福	1,542	合 計	56,075

■各公民館図書室の年齢別登録者数

	～6歳	～12歳	～15歳	～39歳	～59歳	60歳～	計
男性	1,005	2,787	1,081	3,860	4,086	4,447	17,266
女性	1,041	3,431	1,641	13,580	12,491	6,625	38,809
合計	2,046	6,218	2,722	17,440	16,577	11,072	56,075



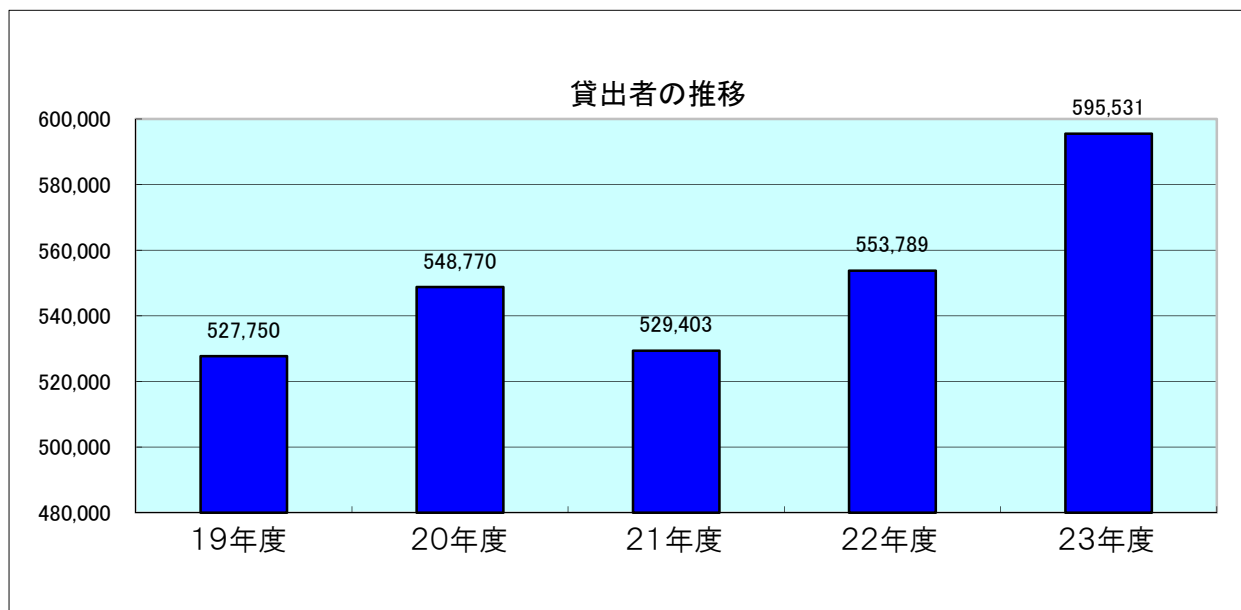
### Ⅲ-2 貸出者数

(単位:人)

館名 \ 年度	19年度	20年度	21年度	22年度	23年度
市立図書館	188,507	197,387	180,797	172,303	168,472
市立図書館BM	4,414	4,524	4,002	3,508	3,130
植木図書館				43,921	42,703
植木図書館BM					373
東 部	50,670	54,083	51,217	50,712	50,498
龍 田	25,711	27,093	21,776	25,600	24,629
託 麻	30,242	27,034	31,153	27,658	27,152
幸 田	29,502	32,189	30,710	31,359	32,413
中 央	13,706	13,984	13,265	14,195	13,338
清 水	30,291	31,878	30,848	29,217	28,390
秋 津	26,821	26,764	25,195	24,200	24,254
南 部	25,437	26,634	25,018	21,757	15,431
花 園	25,526	25,333	24,885	19,291	22,109
北 部	13,649	12,841	14,016	12,426	11,730
河 内	5,628	3,687	3,368	3,303	3,078
飽 田	12,750	12,558	12,689	11,681	11,738
天 明	7,674	6,526	5,573	4,196	4,940
西 部	23,543	25,570	24,625	22,853	20,186
富 合	—	7,199	16,734	20,624	23,729
城 南				5,598	6,318
城 南 BM					389
五 福	13,679	13,486	13,532	9,387	12,430
プラザ図書館					48,101
合 計	527,750	548,770	529,403	553,789	595,531

※プラザ図書館は、平成23年10月開館

BM=移動図書館



Ⅲ-3 貸出冊数

(単位:冊)

館名 \ 年度	19年度	20年度	21年度	22年度	23年度
市立図書館	698,247	748,691	867,417	872,106	800,855
市立図書館BM	61,040	40,335	21,789	18,755	16,821
植木図書館				228,054	195,082
植木図書館BM					2,164
プラザ図書館					188,151
東 部	180,675	190,479	214,963	222,018	208,614
龍 田	98,376	104,039	100,933	122,062	107,218
託 麻	114,335	101,627	141,910	134,443	121,429
幸 田	113,946	125,095	143,445	151,868	142,464
中 央	44,372	44,739	48,488	52,575	48,255
清 水	111,548	117,265	133,963	137,249	122,906
秋 津	100,768	102,715	113,707	118,578	108,430
南 部	93,686	98,285	108,152	96,760	65,937
花 園	96,784	95,635	109,679	89,678	93,077
北 部	48,519	44,277	58,007	54,498	47,405
河 内	13,358	9,802	13,132	12,656	10,801
飽 田	45,957	45,511	53,962	52,573	49,084
天 明	23,975	20,709	19,940	15,711	15,902
西 部	82,936	90,155	104,083	104,738	86,415
富 合	—	28,454	73,782	106,297	120,818
城 南				24,980	24,362
城 南 BM					1,916
五 福	42,567	43,400	50,625	35,486	42,678
合 計	1,971,089	2,051,213	2,377,977	2,651,085	2,620,784
(うち一般書)	1,210,556	1,260,927	1,439,951	1,510,132	1,591,657
(うち児童書)	760,533	769,361	916,092	1,072,579	964,236
(うちその他)	—	20,925	21,934	68,374	64,891
				団体貸出分	46,870
				合計	2,667,654

※視聴覚資料の貸出しは含まない。  
 ※平成21年4月から貸出冊数が6冊から10冊に変更。  
 ※23年度分から団体貸出・視聴覚資料分は除く。

### Ⅲ-4 予約・リクエスト件数の推移

(単位:件)

館名		年度	19年度	20年度	21年度	22年度	23年度
市立図書館	予約・リクエスト件数		57,666	59,912	50,634	53,289	55,746
	うちインターネット予約		31,530	37,524	41,597	44,176	52,139
移動図書館	予約・リクエスト件数		2,608	1,588	1,532	1,848	1,919
植木図書館	予約・リクエスト件数		—	—	—	8,091	8,712
	うちインターネット予約		—	—	—	1,896	2,432
東 部	予約・リクエスト件数		20,557	23,059	29,806	34,064	37,177
	うちインターネット予約		12,288	15,198	23,958	28,854	33,089
龍 田	予約・リクエスト件数		8,674	9,919	9,831	14,590	16,209
	うちインターネット予約		5,388	6,291	8,394	12,310	14,024
託 麻	予約・リクエスト件数		8,815	8,121	14,037	15,432	16,376
	うちインターネット予約		5,145	5,334	11,936	13,455	14,455
幸 田	予約・リクエスト件数		9,003	11,371	15,820	20,661	21,759
	うちインターネット予約		4,889	8,303	14,260	17,657	17,896
中 央	予約・リクエスト件数		5,954	6,424	6,804	8,849	8,950
	うちインターネット予約		3,124	3,236	5,084	7,078	7,546
清 水	予約・リクエスト件数		10,507	11,263	14,423	16,865	18,777
	うちインターネット予約		5,531	7,205	12,072	13,991	16,441
秋 津	予約・リクエスト件数		8,493	9,773	11,879	15,402	16,328
	うちインターネット予約		4,465	5,635	9,051	11,300	11,531
南 部	予約・リクエスト件数		8,173	10,457	10,096	10,802	6,572
	うちインターネット予約		2,168	3,516	5,171	7,856	5,203
花 園	予約・リクエスト件数		6,254	7,024	9,605	9,078	11,578
	うちインターネット予約		2,672	4,259	8,092	7,777	9,290
北 部	予約・リクエスト件数		4,660	4,756	7,012	7,987	8,056
	うちインターネット予約		1,769	2,321	5,088	6,107	6,531
河 内	予約・リクエスト件数		1,700	1,634	1,682	1,610	1,234
	うちインターネット予約		120	120	679	604	440
飽 田	予約・リクエスト件数		2,645	3,340	5,539	5,843	6,526
	うちインターネット予約		1,247	2,121	4,249	4,477	5,263
天 明	予約・リクエスト件数		2,350	2,297	2,146	2,078	2,305
	うちインターネット予約		722	969	1,027	874	1,068
西 部	予約・リクエスト件数		6,726	8,693	10,611	10,609	10,615
	うちインターネット予約		3,085	4,885	7,846	8,506	8,925
富 合	予約・リクエスト件数		—	778	3,031	4,176	5,693
	うちインターネット予約		—	386	2,135	3,045	4,204
城 南	予約・リクエスト件数		—	—	—	2,685	5,784
	うちインターネット予約		—	—	—	1,990	3,373
五 福	予約・リクエスト件数		7,419	7,957	9,112	7,637	11,890
	うちインターネット予約		3,606	3,981	6,761	5,900	9,310
プラザ図書館	予約・リクエスト件数		—	—	—	—	8,669
	うちインターネット予約		—	—	—	—	6,783
合 計	予約・リクエスト件数		172,204	188,366	213,600	251,596	280,875
	うちインターネット予約		87,749	111,284	167,400	197,853	229,943

※ OPAC予約・携帯電話予約は平成21年4月に開始

※プラザ図書館は、平成23年10月開館。

### Ⅲ-5 レファレンス件数の推移

(単位：件)

区分	19年度	20年度	21年度	22年度	23年度
面談	2,330	2,353	2,686	2,205	2,474
電話	1,066	1,032	1,371	1,191	752
文書	31	29	24	25	44
計	3,427	3,414	4,081	3,421	3,270

#### ■全館のレファレンス内訳

(単位：件)

館名	所蔵調査	調査研究	計
市立図書館	2,387	883	3,270
植木図書館	8,711	574	9,285
プラザ図書館	4,768	76	4,844
東部	4,319	591	4,910
龍田	1,357	770	2,127
託麻	132	70	202
幸田	1,885	603	2,488
中央	1,285	285	1,570
清水	1,253	285	1,538
秋津	199	129	328
南部	518	190	708
花園	476	118	594
北部	834	150	984
河内	284	83	367
飽田	384	59	443
天明	623	153	776
西部	4,277	132	4,409
富合	139	75	214
五福	1,006	220	1,226
城南	208	470	678
合計	35,045	5,916	40,961

### Ⅲ-6 複写サービス枚数の推移

(単位：枚)

館名	区分	19年度	20年度	21年度	22年度	23年度
市立図書館	一般資料	28,780	26,082	26,555	24,987	24,415
	マイクロフィルム	729	918	652	684	1,132
植木図書館	一般資料	—	—	—	—	961
プラザ図書館	一般資料	—	—	—	—	4,930

### Ⅲ-7 相互貸借冊数の推移

#### ■熊本市立図書館

(単位：冊)

区分		年度	19年度	20年度	21年度	22年度	23年度
貸出	県内		442	317	276	244	226
	県外		51	41	35	35	49
	計		493	358	311	279	275

〔内訳〕

県内：	上天草市立中央図書館	2冊	阿蘇市立阿蘇図書館	14冊
	八代市立図書館	25冊	阿蘇市立一の宮図書館	13冊
	八代市立せんちょう図書館	29冊	玉名市民図書館	2冊
	八代市立かがみ図書館	1冊	宇城市立三角図書館	5冊
	益城町図書館	7冊	菊池市泗水図書館	9冊
	合志市立西合志図書館	6冊	荒尾市立図書館	4冊
	菊陽町図書館	25冊	水俣市立図書館	6冊
	大津町立おおづ図書館	22冊	宇土市立図書館	7冊
	山鹿市鹿本図書館	38冊	その他の図書館(5ヶ所)	11冊
県外：	久留米市中央図書館	18冊	出水市立中央図書館	7冊
	長崎市立図書館	4冊	佐賀市立図書館	2冊
	福岡市総合図書館	3冊	行橋市図書館	4冊
	福岡東図書館	1冊	総社市図書館	3冊
	福岡市博多南図書館	1冊	その他の図書館(6ヶ所)	6冊

(単位：冊)

区分		年度	19年度	20年度	21年度	22年度	23年度
借受	県内		0	0	0	0	1
	県外		24	8	7	14	1
	計		24	8	7	14	2

〔内訳〕

県外：	天草市立中央図書館	1冊
	沖縄県立図書館	1冊

#### ■植木図書館

(単位：冊)

区分		年度	19年度	20年度	21年度	22年度	23年度
借受	県内		—	—	—	73	74
	県外		—	—	—	49	96
	計		0	0	0	122	170

〔内訳〕

県内：	熊本県立図書館	19冊	上天草市立中央図書館	1冊
	合志市図書館	20冊	天草市立五和図書館	1冊
	八代市立図書館	16冊	玉名市民図書館	1冊
	八代市立せんちょう図書館	4冊	山鹿市立中央図書館	1冊
	八代市立かがみ図書館	6冊	その他の図書館(4ヶ所)	5冊
県外：	福岡県立図書館	8冊	大分県立図書館	13冊
	長崎県立図書館	3冊	佐賀県立図書館	3冊
	福岡市総合図書館	34冊	岐阜県立図書館	1冊
	うきは市立図書館	8冊	大阪府立図書館	2冊
	春日市民図書館	5冊	大阪市立図書館	4冊
	粕谷町立図書館	2冊	堺市立図書館	2冊
	那珂川町立図書館	1冊	倉敷市立図書館	2冊
	京都府立図書館	1冊	その他の図書館(5ヶ所)	7冊

### Ⅲ-8 郵送貸出

#### (1) 貸出要領

登録要件	市内に居住する者で (A)視覚障害による身体障害者手帳1～3級所持者 (B)肢体不自由による身体障害者手帳1～3級所持者 内部機能障害等による身体障害者手帳1～3級所持者 (C)上記に準ずる者で、郵送貸出以外に図書館の利用が困難と認められる者
貸出資料	録音図書、大活字本など
貸出冊数	1回に8冊(巻)まで(重量3kg以内)
貸出期限	30日以内

#### (2) 利用状況

区分		年度	19年度	20年度	21年度	22年度	23年度
登録者数	登録要件(A)		54	54	54	54	54
	登録要件(B)		70	73	73	79	80
	登録要件(C)		14	14	14	14	14
	計(人)		138	141	141	147	148
貸出者数	登録要件(A)		41	27	13	13	9
	登録要件(B)		111	101	92	57	76
	登録要件(C)		11	0	0	0	0
	計(人)		163	128	105	70	85
貸出数量	録音図書(冊)		48	16	8	0	12
	その他の資料(冊)		477	419	368	265	309
	計		525	435	376	265	321

### Ⅲ-9 リサイクル図書譲渡冊数の推移

(単位:冊)

区分		年度	19年度	20年度	21年度	22年度	23年度
熊本市立図書館の譲渡	個人		10,174	11,320	9,815	1,564	4,917
	団体		4,657	5,333	2,126	300	0
	計		10,174	11,320	9,815	1,564	4,917
植木図書館の譲渡	個人		—	—	—	—	200
	団体		—	—	—	—	3,592
	計		—	—	—	—	3,792
公民館図書室の譲渡	個人		12,419	13,211	33,223	18,602	11,933
	団体		712	704	1,730	364	230
	計		13,131	13,915	34,953	18,966	12,163
合計			23,305	25,235	44,768	20,830	20,872

### Ⅲ-10 移動図書館

#### (1)個人貸出

##### ■熊本市立図書館車「ひまわり号」

※平成21年1月から月巡回数が月1回から月2回に。

ステーション	区分	巡回回数(回)	貸出者数(人) (団体含む)	貸出冊数(冊)
1	市営長嶺団地(1C-1棟裏駐車場)	23	118	877
2	県営月出官舎(2号棟横)	24	149	944
3	県営西戸島団地(9棟横)	24	56	212
4	市営託麻団地(6号棟前広場)	23	64	423
5	県営八島団地(中央公園内)	23	69	438
6	県営八王寺団地(10棟前)	23	176	994
7	出水南地域コミュニティーセンター	23	145	846
8	市営新地団地(A-2棟前)	22	177	695
9	市営新地団地(E-14棟前)	20	38	169
10	江津団地(バス停前)	23	188	1,276
11	県営江津湖団地(12-10棟前)	23	208	1,187
12	市営楠団地(集会所横)	21	141	681
13	楠団地(バスターミナル)	23	127	722
14	公務員東町住宅(北住宅15棟前駐車場)	23	53	252
15	県営東町団地(第2集会所前)	23	193	1,370
16	公団武蔵ヶ丘団地(2号棟前)	23	163	861
17	市営野田団地(集会所前)	23	84	337
18	県営田崎団地(集会所前)	22	177	1,054
19	県営上熊本団地(外来者用駐車場)	22	128	600
20	古町パークマンション(二本木5丁目)	23	122	458
21	市営下南部団地(公民館横)	24	120	523
22	県営東本町団地(集会所前)	23	147	524
23	芳野コミュニティーセンター	21	31	223
24	県営保田窪第2団地(集会所前)	24	163	732
25	市営上高橋団地(団地中央道路上)	23	70	423
26	県営北津留団地(集会所前)	17	21	88
※団体貸出含む(88冊)			3,128	16,909

##### ■城南図書館車「ひのきみ号」

ステーション	区分	巡回回数(回)	貸出者数(人) (団体含む)	貸出冊数(冊)
1	赤見	11	18	124
2	高	12	24	117
3	丹生宮	10	13	76
4	蒼町	10	20	109
5	永の郷	14	45	207
6	永	6	7	30
7	千原	12	23	142
8	坂本	11	21	71
9	東阿高	11	17	85
10	阿高	12	30	110
11	舞原	12	20	116
12	桔梗苑	12	40	130
13	くまむた荘	12	82	414
14	藤山	10	24	147
15	沈目	5	6	46
※団体貸出含む(阿高8冊)			390	1,924

■植木図書館車「わかかさ号」

ステーション	区分	巡回回数(回)	貸出者数(人) (団体含む)	貸出冊数(冊)
1	田原児童園	12	39	1,635
2	中尾公民館	6	7	62
3	七本公民館	7	7	112
4	鞍掛集落センター	11	18	99
5	植木公民館植木分館	13	23	177
6	投刀塚公民館	6	6	22
7	桜ヶ丘保育園	12	56	1,928
8	向坂公民館	6	6	34
9	舟底公民館	11	14	58
10	中谷公民館	10	10	44
11	菱形保育園	11	47	1,718
12	生野公民館	5	4	16
13	喜育保育園	11	37	1,011
14	きくかわ駐車場	9	11	33
15	五霊専福寺	2	2	38
16	植木総合スポーツセンター	11	24	249
17	グランドホームひまわり	11	13	115
18	山本保育園	11	37	1,613
19	甲区公民館	8	8	29
20	西円寺	6	9	88
21	和幸保育園	11	33	1,429
22	平野公民館	4	4	17
23	大和保育園	12	60	1,471
24	植木公民館大和分館	12	13	88
25	蓮の実保育園	12	14	440
26	田底保育園	11	41	1,729
27	山城公民館	12	18	158
28	箱根崎	12	43	1,109
29	豊田保育園	10	39	1,475
30	亀甲中公民館	13	27	115
31	亀甲東公民館	3	3	13
32	黎明館	10	9	39
33	山東保育園	11	45	2,850
34	吉松公民館分館	10	14	48
35	色出公民館	1	0	0
36	加茂小屋公民館	13	86	437
37	中央幼稚園	9	47	1,507
38	ヴィラ・メルロ	6	6	272
39	ケアホーム田原坂	7	38	112
40	愉和荘	11	21	150
41	温泉福祉交流館		0	0
※団体貸出含む(20,376冊)			939	22,540



Ⅲ-11 搬送冊数

		搬 送 先 館																					計	
		市立図書館	植木図書館	東部	龍田	託麻	幸田	中央	清水	秋津	南部	花園	北部	河内	飽田	天明	西部	富合	城南	五福	プラザ図書館	はあもにい		
搬 送 元 館	市立図書館 BM含	返却		9,048	10,422	4,698	6,594	5,066	5,389	4,893	3,539	2,567	4,651	2,177	1,851	1,965	1,766	2,719	4,363	811	2,207	17,077	1,085	92,888
		予約		2,164	11,033	5,555	5,004	6,359	2,677	6,031	5,375	2,146	3,787	2,554	360	2,192	726	3,390	1,866	1,745	4,000	2,494	1,166	70,624
		計		11,212	21,455	10,253	11,598	11,425	8,066	10,924	8,914	4,713	8,438	4,731	2,211	4,157	2,492	6,109	6,229	2,556	6,207	19,571	2,251	163,512
	植木図書館 BM含	返却	4,148		151	274	270	166	191	595	225	255	370	1,513	204	180	185	159	507	84	127	1,283	62	10,983
		予約	6,765		3,507	1,422	1,486	1,973	793	1,695	1,442	644	948	713	124	646	242	911	468	688	1,110	772	309	26,714
		計	10,913		3,658	1,696	1,756	2,139	984	2,290	1,667	899	1,318	2,226	328	826	427	1,070	975	772	1,237	2,055	371	37,697
	東部	返却	26,519	3,467		963	2,816	1,379	1,200	638	3,931	900	703	548	829	869	788	664	1,923	394	555	4,346	292	53,724
		予約	3,673	382		920	976	1,400	507	1,045	855	412	653	405	69	377	112	538	318	207	567	374	181	13,971
		計	30,192	3,849		1,883	3,792	2,779	1,707	1,683	4,786	1,312	1,356	953	898	1,246	900	1,202	2,241	601	1,122	4,720	473	67,695
	龍田	返却	14,080	1,673	703		1,878	373	670	2,390	320	291	379	562	402	352	337	301	770	167	245	2,158	172	28,223
		予約	1,968	181	1,135		507	637	237	556	436	217	329	236	29	195	58	290	171	145	344	211	121	8,003
		計	16,048	1,854	1,838		2,385	1,010	907	2,946	756	508	708	798	431	547	395	591	941	312	589	2,369	293	36,226
	託麻	返却	15,847	1,682	3,394	1,623		443	986	474	771	365	405	373	411	315	343	366	926	146	308	2,152	101	31,431
		予約	2,138	253	1,191	532		743	343	626	441	244	337	266	43	209	64	355	177	134	349	276	120	8,841
		計	17,985	1,935	4,585	2,155		1,186	1,329	1,100	1,212	609	742	639	454	524	407	721	1,103	280	657	2,428	221	40,272
	幸田	返却	14,351	2,166	1,340	314	613		780	438	998	2,831	582	467	539	1,254	716	1,843	3,050	263	439	4,435	189	37,608
		予約	2,683	261	1,547	650	697		396	766	646	291	494	352	45	263	111	471	228	178	415	280	122	10,896
		計	17,034	2,427	2,887	964	1,310		1,176	1,204	1,644	3,122	1,076	819	584	1,517	827	2,314	3,278	441	854	4,715	311	48,504
	中央	返却	7,994	915	533	378	412	389		838	247	324	726	225	192	188	187	242	503	75	376	1,800	241	16,785
		予約	1,766	179	978	425	454	577		482	428	162	284	192	32	143	63	293	163	164	348	204	90	7,427
		計	9,760	1,094	1,511	803	866	966		1,320	675	486	1,010	417	224	331	250	535	666	239	724	2,004	331	24,212
	清水	返却	15,410	3,016	485	1,867	576	448	1,228		427	418	1,124	1,804	486	411	390	411	905	160	335	2,888	365	33,154
予約		2,072	212	1,248	489	591	755	327		501	231	362	254	39	196	80	333	208	152	351	217	98	8,716	
計		17,482	3,228	1,733	2,356	1,167	1,203	1,555		928	649	1,486	2,058	525	607	470	744	1,113	312	686	3,105	463	41,870	
秋津	返却	10,207	1,784	4,122	328	668	1,047	460	357		480	354	314	414	444	424	295	1,065	172	271	1,706	148	25,060	
	予約	1,922	249	1,130	445	452	682	248	579		206	340	254	39	185	53	353	175	139	299	195	101	8,046	
	計	12,129	2,033	5,252	773	1,120	1,729	708	936		686	694	568	453	629	477	648	1,240	311	570	1,901	249	33,106	
南部	返却	4,311	774	316	99	184	1,896	217	151	224		205	124	152	1,249	415	1,201	3,239	112	177	1,285	43	16,374	
	予約	1,653	193	961	372	402	557	232	446	426		305	239	46	168	57	252	175	161	304	163	89	7,201	
	計	5,964	967	1,277	471	586	2,453	449	597	650		510	363	198	1,417	472	1,453	3,414	273	481	1,448	132	23,575	
花園	返却	10,705	1,345	334	325	234	361	962	846	253	372		741	430	272	309	1,472	518	93	929	3,555	110	24,166	
	予約	1,912	207	1,057	374	461	649	249	548	449	203		271	35	173	51	322	164	159	360	191	81	7,916	
	計	12,617	1,552	1,391	699	695	1,010	1,211	1,394	702	575		1,012	465	445	360	1,794	682	252	1,289	3,746	191	32,082	
北部	返却	4,358	3,849	171	335	196	196	305	1,346	142	229	575		251	167	170	256	397	68	129	998	40	14,178	
	予約	1,646	189	853	391	381	574	222	449	401	138	272		30	67	252	149	180	246	186	101	6,872		
	計	6,004	4,038	1,024	726	577	770	527	1,795	543	367	847		281	312	237	508	546	248	375	1,184	141	21,050	
河内	返却	495	183	66	20	41	61	26	33	32	59	166	56		90	129	327	160	10	21	172	6	2,153	
	予約	1,556	159	904	391	367	459	182	424	386	128	230	186		114	40	241	106	153	293	142	79	6,540	
	計	2,051	342	970	411	408	520	208	457	418	187	396	242		204	169	568	266	163	314	314	85	8,693	
飽田	返却	3,065	715	243	104	172	689	148	127	168	1,272	203	108	188		872	2,476	1,535	67	116	1,464	25	13,757	
	予約	1,636	189	874	380	324	541	201	427	398	145	232	176	26		68	249	128	139	327	212	95	6,767	
	計	4,701	904	1,117	484	496	1,230	349	554	566	1,417	435	284	214		940	2,725	1,663	206	443	1,676	120	20,524	
天明	返却	1,074	231	97	27	76	156	122	48	38	412	84	63	135	715		413	512	41	59	380	13	4,696	
	予約	1,432	161	812	346	334	485	191	379	370	129	248	147	22	116		241	133	170	232	156	97	6,201	
	計	2,506	392	909	373	410	641	313	427	408	541	332	210	157	831		654	645	211	291	536	110	10,897	
西部	返却	7,056	1,014	264	224	257	1,351	318	309	245	1,617	1,260	276	669	2,592	696		1,580	90	562	4,079	91	24,550	
	予約	1,607	178	915	368	451	540	251	451	391	196	257	226	37	169	61		150	125	287	152	92	6,904	
	計	8,663	1,192	1,179	592	708	1,891	569	760	636	1,813	1,517	502	706	2,761	757		1,730	215	849	4,231	183	31,454	
富合	返却	3,407	598	340	170	190	1,086	253	113	206	2,335	172	127	144	785	423	615		825	143	1,413	46	13,391	
	予約	2,662	348	1,630	665	705	945	348	798	704	264	466	318	57	297	115	446		259	620	328	135	12,110	
	計	6,069	946	1,970	835	895	2,031	601	911	910	2,599	638	445	201	1,082	538	1,061		1,084	763	328	181	24,088	
城南 BM含	返却	3,056	1,010	206	109	128	301	207	134	202	259	206	223	247	219	254	126	3,422	368	176	744	30	11,627	
	予約	760	91	401	184	168	263	110	207	176	91	128	85	18	73	38	109	72	113	178	96	59	3,420	
	計	3,816	1,101	607	293	296	564	317	341	378	350	334	308	265										

### Ⅲ-12 視聴覚資料及び機材

#### (1)リスニングルーム利用状況

(単位：人)

資料	年度	19年度	20年度	21年度	22年度	23年度
レコード		84	130	401	248	0
コンパクトディスク		2,987	1,165	2,014	1,280	0
ビデオテープ		3,896	2,411	4,288	3,306	1,004
D V D		1,968	1,490	2,345	2,355	280
合計		8,935	5,196	9,048	7,189	1,284

※リスニングルームは、平成23年2月21日から廃止。ただし、1階フロアにてブース2席のみ運用。

#### (2)団体貸出利用状況

機材・資料	年度	19年度	20年度	21年度	22年度	23年度
16ミリ映写機 (台)		79	74	40	53	39
16ミリフィルム (巻)		238	187	118	139	107
DVDプレーヤー (台)		3	6	18	24	24
DVDソフト (本)		5	33	65	134	93
プロジェクター (台)		67	58	67	67	57
ビデオプレーヤー (台)		65	51	28	23	20
ビデオテープ (本)		327	300	170	123	105
スクリーン (枚)		68	53	56	64	43

### Ⅲ-13 ホール等利用状況の推移

#### (1)ホール利用状況の推移

(単位：件)

区分	年度	19年度	20年度	21年度	22年度	23年度
使用件数		178	184	181	178	143
使用目的	音楽関係					
	ピアノ発表会	24	33	31	35	27
	その他	54	39	34	37	30
	講演・研修等	100	112	116	106	86
延時間帯別使用件数	午前	62	60	50	64	43
	午後	113	123	121	125	102
	夜間	3	13	18	16	11

※使用件数・使用目的については、18年度から実件数を掲載

#### (2)集会室利用状況の推移

(単位：件)

区分	年度	19年度	20年度	21年度	22年度	23年度
使用件数		250	290	233	226	220
時間帯別延使用件数	午前	146	183	146	149	88
	午後	104	149	96	89	66

時間帯区分

※使用件数については、18年度から実件数を掲載

[午前]午前9時30分～正午まで

[午後]午後1時～5時まで

[夜間]午後6時～10時まで

# IV 予算

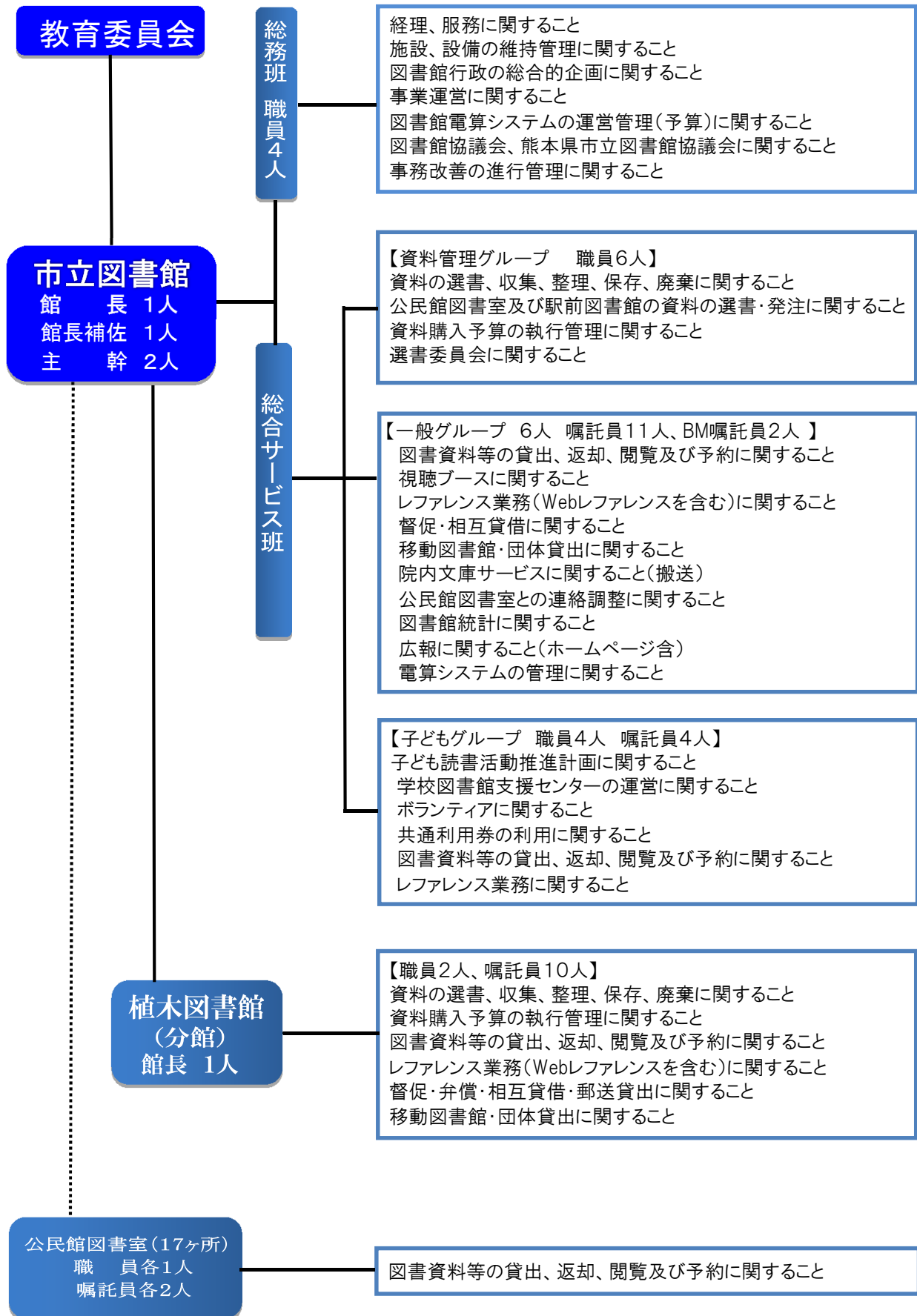
## ■ 当初予算額の推移

(単位：千円)

区分		年度	20年度	21年度	22年度	23年度	24年度
管 理 費	一般管理経費		30,489	47,282	66,217	111,337	79,234
	視聴覚管理経費		982	886	830	150	150
	電算管理経費		88,147	31,457	29,278	20,997	38,676
	施設管理経費		43,716	162,710	31,117	31,597	345,884
	計		163,334	242,335	127,442	164,081	463,944
資 料 費	図書費	市立図書館	72,000	75,200	60,000		
		移動図書館					
		東 部					
		龍 田					
		託 麻					
		幸 田					
		中 央					
		清 水					
		秋 津				60,000	55,000
		南 部					
		花 園					
		北 部					
		河 内					
		飽 田					
		天 明					
		西 部					
		五 福					
	富 合			4,055	4,005	4,005	4,005
	城 南				1,200	1,200	61,200
	植 木				6,000	6,000	6,000
情 報			106,000	106,000	100,000	94,000	
	計		72,000	185,255	177,205	171,205	220,205
	新聞、雑誌、官報等		8,553	11,141	12,468	9,294	9,294
	視聴覚資料購入費		2,247	2,797	2,858	1,976	1,958
	計		82,800	199,193	192,531	182,475	11,252
事 業 費 そ の 他	図書館協議会		142	142	142	213	142
	読書啓発費		5,418	11,578	34,640	15,734	15,287
	司書養成費		332	280	279	280	280
	図書関係負担金		74	102	105	139	139
	視聴覚関係負担金		285	142	212	227	227
	計		6,251	12,244	35,378	16,593	16,075
総 計			252,385	453,772	355,351	363,149	766,476

## V 運営組織

■組織図(平成24年6月1日 現在)



## VI 利用案内（平成24年4月1日現在）

### ■ 開館時間

熊本市立図書館 植木図書館	6月～9月(火～金)	午前9時30分～午後7時
	10月～5月(火～金)	午前9時30分～午後6時
	土曜、日曜、祝日	午前9時30分～午後5時
	※ホールは午前9時30分～午後10時(熊本市立図書館のみ)	
公民館図書室(16)	火曜～日曜、祝日	午前9時30分～午後5時
富合公民館図書室	火曜～金曜	午前9時30分～午後7時
	土曜、日曜、祝日	午前9時30分～午後5時
くまもと森都心 プラザ図書館	月曜～土曜	午前9時30分～午後8時
	日曜、祝日	午前9時30分～午後6時

### ■ 休館日

- ・月曜日  
(月曜日が休日に当たるときは、その日後においてその日に最も近い休日でない日)
  - ・年末年始
  - ・公民館図書室室内整理日  
中央、西部、東部、北部、天明図書室は、毎月第2木曜日  
花園、飽田、幸田、託麻、清水図書室は、毎月第3木曜日  
五福、河内、南部、秋津、龍田、富合、隈牟田(城南)図書室は、毎月第4木曜日
  - ・特別整理日(図書館は毎年14日以内、公民館図書室は毎年7日以内)
  - ・プラザ図書館 毎月第2水曜日
- ※休日：国民の祝日に関する法律(昭和23年法律第178)に規定する休日

### ■ 利用登録要件

- ・個人貸出 市内に居住、又は市内に通勤か通学していること
- ・団体貸出 市内の地域団体、社会教育団体、その他これらに類する団体など

### ■ 図書貸出冊数・期間

区 分		貸出冊数	貸出期間
個人貸出	熊本市立図書館、植木図書館	全館(室)合わせて 一人10冊以内	2週間
	くまもと森都心プラザ図書館		
	公民館図書室		
	男女共同参画センターはあもにい		
	移動図書館		次回巡回日まで
団体貸出		一回300冊まで	2ヶ月間

※延滞本がある場合は、延滞本を返却するまでは、新たに貸出・予約ができません。

### ■ 視聴覚資料及び機材の利用方法

区 分	対 象	資料及び機材	利用方法
個人利用	個人	ビデオソフト、DVD	1F・閲覧室での利用 (視聴覚ブース；一般席・児童席各1席)
団体利用	市内の幼稚園、学校、 社会教育団体、地域 団体など	16ミリフィルム、暗幕、 ビデオソフト、CDソフト ビデオ・CDデッキ プロジェクター、スクリーン	資料：5巻以内 機材：1台 貸出期間：3日間