

平成22年度

図書館事業統計



熊本市立図書館

図書館事業統計 目次

図書館の沿革	1
I 催し物	2～3
<hr/>	
II 蔵書	4～6
<hr/>	
II-1 蔵書内訳	4
II-2 館別分類別蔵書	5
II-3 蔵書冊数の推移	6
II-4 視聴覚資料及び機材	6
<hr/>	
III 利用状況	
<hr/>	
III-1 登録者数	7
III-2・3 年齢区分別登録者数	8
III-4 貸出者数	10
III-5 貸出冊数	10
III-6 館別分類別貸出冊数	11
III-7 館別分類別貸出冊数(児童書)	12
III-8 予約・リクエスト件数の推移	13
III-9 レファレンス件数の推移	14
III-10 複写サービスの件数の推移	14
III-11 相互貸借冊数の推移	14
III-12 郵送貸出	15
III-13 移動図書館(熊本市立図書館・城南図書室)	16
III-14 移動図書館(植木図書館)	17
III-15 協力館	18
III-16 視聴覚資料及び機材	19
III-17 ホール等利用状況の推移	19
<hr/>	
IV 予算	20
<hr/>	
V 運営組織	21
<hr/>	
VI 利用案内	22
<hr/>	

図書館の沿革

昭和28年10月	アメリカ文化センターにあったC I E 図書館と中央公民館図書室を合併し、熊本市立図書館として市公会堂（現市民会館所在地）2階に開館。
28年11月	熊本市立図書館設置条例を公布。
34年 7月	巡回文庫開設、12団体へ配本開始。
40年 3月	市民会館建設に伴う公会堂解体のため、熊本城二の丸へ移転。
43年 4月	社会教育会館（白川公園内）へ移転。
45年 4月	移動図書館開設。
47年 7月	視聴覚ライブラリーを社会教育課より移管。
52年 7月	東部公民館に図書室開設。
53年 1月	熊本市立図書館建設研究会発足。
54年 7月	龍田公民館に図書室開設。
56年 5月	託麻公民館に図書室開設。
56年 9月	熊本市立図書館建設起工式。
57年 6月	幸田公民館に図書室開設。
57年 8月	図書館建設工事完了。
57年 9月	新館へ移転（大江6丁目1番74号）、電子計算機本体導入。
57年11月	熊本市立図書館落成式（3日）、業務開始。（4日）
58年 5月	中央公民館に図書室開設。
59年 7月	清水公民館に図書室開設。
60年 8月	秋津公民館に図書室開設。
62年 2月	本館の開館時間を午後6時まで延長。（土、日を除く）
62年 4月	図書館ホール利用時間を午後10時まで延長。
62年 7月	南部公民館に図書室開設。
63年10月	紙芝居の個人貸出を開始。
63年11月	身体障害者等のための在宅送本を開始。
平成元年10月	移動図書館30周年記念講演会開催。
2年 8月	花園公民館に図書室開設。
4年 4月	図書館と東部、龍田、託麻、幸田、中央、清水、秋津、南部及び花園の各公民館図書室（9カ所）との間をオンライン化。
4年11月	開館10周年記念式典。（4日）
8年 4月	協力館事業開始。
8年 5月	図書館と北部公民館、河内総合支所、飽田公民館、天明コミュニティセンター及び五福公民館の各図書室の間をオンライン化。（計14カ所の図書室とオンライン・ネットワーク化）
9年11月	視聴覚ビデオの団体貸出開始。
13年11月	学校への団体貸出開始。
14年 4月	貸出冊数を4冊から6冊に変更。西部公民館に図書室開設。
14年 6月	図書館ホームページを開設。インターネット閲覧用端末4台を新設。公民館等図書室（15カ所）に利用者開放端末を各1台設置。
14年 7月	熊本市立小・中学校発行の「図書利用カード」の共通利用を開始。
15年 6月	本館の開館時間を午後7時まで延長。（6月～9月の平日）
15年 9月	祝日の開館を開始。
15年11月	インターネットからの図書貸出予約を開始。
16年11月	学校図書館資源共有ネットワーク推進事業により、市立の全小・中学校へ貸出・配本を開始。
20年 4月	学校図書館支援センターを教育企画課より移管。
10月	富合町との合併により、富合公民館図書室開設。（公民館図書室16室）
	熊本市総合女性センター（現はあもにい）との連携により、図書館システム共有開始。
21年 4月	貸出冊数を6冊から10冊（全館あわせて）に変更。携帯電話・OPAC（検索機）からの図書貸出予約を開始。ペナルティ制限の導入。
22年 3月	植木町と城南町の合併により、熊本市立植木図書館（分館）と城南公民館隈牟田図書室を開設。（公民館図書室17室）ICタグにて貸出開始。
23年 2月	視聴覚室廃止（業務の一部を1階フロアに移設） SDIサービス開始（新着情報お知らせメール）

I 催し物

催し物・行事名		期間・日時	内 容
こどもの 読書 週間 行事	「アメリカ黄金期の 古き良き絵本」展	4月20日(火)～ 5月9日(日)	アメリカ(1900年代前期)で活躍した世界の絵本作家の作品紹介、関係資料の展示(300冊程度)
	孫と楽しむおはなし会	5月2日(日) 午前10時半～正午	0歳の孫のいる方を対象とした、絵本の選び方や読み聞かせの留意点、わらべうた、手遊びなど実践を交えてのアドバイスする講座。 ■回数 1回 ■参加数 25人(大人15人 子供10人)
	赤ちゃんパパ・ママの ための絵本教室	4月24日(土) 午前9時45分～ 10時45分 午前11時～正午	乳幼児のいる家庭を対象に、絵本の読み聞かせ等によるコミュニケーションを行うためのアドバイスをする講座 ■対象者 0歳児とその保護者 ■参加数 93人(大人53人、子供40人)
	特別映画上映会	4月29日(木・祝) 午後1時半～	「オズの魔法使い」(吹替版) 101分 ■入場者数 41人
	童話に出てくる お菓子作り教室	4月29日(木・祝) 午前10時～正午	童話に出てくるお菓子作りを体験 ■入場者数 20人
コンク ール	第42回 熊本市童話コンクール	8月1日(日) 午前9時～低学年 午後1時～高学年	発表及び表彰式(特選の4人は熊本市代表として、県大会に推薦) ■出場者 低学年19名(23校) 高学年21名(20校) ■特選 富合小1年生、菱形小2年生 帯山西小5年生、長嶺小6年生
夏休 の展 示	展示 「夏休みに役立つ本」	7月13日(火)～ 9月5日(日)	夏休みの自由研究として、動植物の生態や自然、天体の観察、おもしろい実験、楽しい工作などテーマや観察に役立つ本の展示・紹介
	「平和の願い」展	8月10日(火)～ 8月22日(日)	平和な世界が続くよう願いをこめて平和に関する本を展示(300冊程度)
読 書 週 間 行 事	「がんばる熊本人」展	10月26日(火)～ 11月7日(日)	文化・芸能・スポーツなどで活躍している郷土出身者の執筆本の紹介・展示(400冊程度)
	ヨーロッパ名作映画際	11月3日(水・祝)	・「ジャンポール・ベルモンドの警部」(仏)午後1時30～3時12分 ■入場者数105人 ・「汚れなき悪戯」(スペイン)午後3時30分～4時57分 ■入場者数93人
		11月7日(日)	・「カフカの城」(独)午前10時～12時03分 ■入場者数42人 ・「プーベの恋人」(伊)午後1時30分～3時16分 ■入場者数115人
	赤ちゃんパパ・ママの ための絵本教室	11月7日(日) 午後1時半～2時半 午後3時～4時	乳幼児のいる家庭を対象に、絵本の読み聞かせ等によるコミュニケーション行うためにアドバイスをする講座 ■対象者 0歳児とその保護者 ■参加数 149人(大人94人、子供55人)
	お茶席 (的々社・肥後古流)	11月3日(水・祝) 正午～午後3時	抹茶と和菓子の無料サービス(限定300杯)
	生け花展示	10月26日(火)～ 11月7日(日)	・10月26日(火)～10月30日(火)小原流・フラワーアレンジメント ・11月2(火)～11月7日(日)池坊流 ■全58作品の展示
	第42回熊本市読書感想 文コンクール表彰式	11月3日(水・祝) 午前10時半～正午	表彰式及び最優秀受賞者による作品の朗読 ■応募総数 472編(最優秀賞4人、優秀賞8人、優良賞28人) 小学校低学年127編 小学校高学年150編 中学校93編、高校102編

催し物・行事名		期間・日時	内 容
子 供 向 け 行 事	おはなし会	毎週1・3(金) 午前11時～正午	対 象 0歳児 実施回数 23回 参加者数 753人(子ども 378人/大人 375人)
		毎週2・4(金) 午前11時～正午	対 象 1～2歳児 実施回数 21回 参加者数 595人(子ども 305人/大人 290人)
		毎週1・3(土) 午前11時～11時半	対 象 3～5歳児 実施回数 19回 参加者数 388人(子ども 209人/大人 179人)
		毎週2・4(土) 午前11時～11時半	対 象 小学生 実施回数 20回 参加者数 347人(子ども 208人/大人 139人)
	夏休みおはなし会	8月 1・3(木) 午前11時～11時半	対 象 3～5歳児 実施回数 2回 参加者数 50人(子ども 34人/大人 16人)
		8月 2・4(木) 午前11時～11時半	対 象 小学生 実施回数 2回 参加者数 19人(子ども 15人/大人 4人)
	紙芝居	毎月 第2日曜 午前11時～11時半	対 象 幼児～児童 実施回数 10回 参加者数 245人(子ども 141人/大人 104人)
	夏休み紙芝居	8月毎週水曜 午前11時～11時半	対 象 幼児～児童 実施回数 4回 参加者数 131人(子ども 87人/大人 44人)
	人形劇	7月30日(金) 午前11時～正午	対 象 小学生以下 実施回数 1回 参加者数 179人
	郷土工芸 「きじ馬・花手箱絵付け体験」	3月19日(土) 午前9時半～午後5時	こどもたちが郷土の伝統工芸を体験し、日本の伝統文化に対する 関心、理解を深める 参加者 大人21人 子ども18人
映 画 会	子ども映画会	第2・5(土) 午後1時半～	実施回数 15回 入場者数 1,076人
	日曜映画会	毎週日曜日 午後1時半～	実施回数 45回 入場者数 4,994人
	東アジア映画上映会	10月 3日(日) 10月10日(日) 午後1時半～	アジアンホリデーinくまもと 実施回数 2回 入場者数 172人
	バリアフリー映画会	7月17日(土) 12月 4日(土) 3月19日(土)	障害福祉課との共催 実施回数 3回 入場者数 82人
講 座	熊本とゆかりのある文芸作品を読む会	毎月第3火曜 午前10時～正午	熊本に関係のある作家の作品を講師と受講生で話し合う講座 回 数 5回シリーズ(火曜日) 定 員 24人
	郷土史講座	第2・4(金) 午後1時半～3時半	郷土に関する歴史の講座 実施回数 19回 入場者数 1,819人
	「山内要と慶徳二郎の楽しいコミュニケーション学」	3月28日(月) 午前10時半～正午	職員や市民ボランティアなどを対象に、読書推進を図るために必要なコミュニケーション力を高めるための講座 参加者 90人
ボ ラ ン テ ィ ア 養 成	読み聞かせ入門講座	6月3日(木)～ 7月1日(木) 午後1時～3時	回 数 5回シリーズ 定 員 30人
	乳幼児の読み聞かせ講座	9月2日(木)～ 10月7日(木) 午前10時～正午	回 数 5回シリーズ(水・木曜日) 定 員 20人
	ストーリーテリング実践講座	11月2日(火)～ 12月7日(火) 午前10時～正午	回 数 5回シリーズ 定 員 20人
	布絵本作り講座	6月20日(日) 午前10時～午後3時	回 数 1回 参加者 33人
	紙芝居の演じ方講座	1月13日～27日(木) 午前10時～正午	回 数 3回 定 員 20人

II 蔵書

II-1 蔵書内訳

(単位:冊)

館名	年度 区分	平成21年度 蔵書数	平成22年度					蔵書数
			受 入			除籍 (減少分)	蔵書数	
			購入冊数	寄贈等	保管移管等 (増加分)			
市立図書館	一 般	313,050	10,494	266	-1,580	9,180	978	321,252
	児 童	134,067	4,435	111	2,056	6,602	1,674	138,995
	郷土・参考	66,596	747	816	-197	1,366	146	67,816
	計 (内書庫数)	513,713 (336,713)	15,676	1,193	279	17,148	2,798	528,063 (358,341)
移動図書館 (市立図書館)	一 般	6,215	84	2	3,633	3,719	31	9,903
	児 童	2,693	46	0	-455	-409	4	2,280
	計	8,908	130	2	3,178	3,310	35	12,183
植木図書館 (移動図書館含)	一 般	41,415	5,904	78	64	6,046	583	46,878
	児 童	20,317	1,376	25	27	1,428	92	21,653
	郷土・参考	2	10	55	33	98	0	100
	計	61,734	7,290	158	124	7,572	675	68,631
東 部	一 般	17,487	1,046	14	-13	1,047	464	18,070
	児 童	15,528	1,257	1	159	1,417	719	16,226
	計	33,015	2,303	15	146	2,464	1,183	34,296
龍 田	一 般	18,606	886	7	-140	753	502	18,857
	児 童	13,843	741	1	2	744	353	14,234
	計	32,449	1,627	8	-138	1,497	855	33,091
託 麻	一 般	18,434	824	15	11	850	581	18,703
	児 童	14,190	833	0	110	943	373	14,760
	計	32,624	1,657	15	121	1,793	954	33,463
幸 田	一 般	15,400	824	26	-81	769	522	15,647
	児 童	10,174	1,038	42	104	1,184	405	10,953
	計	25,574	1,862	68	23	1,953	927	26,600
中 央	一 般	18,449	904	28	12	944	320	19,073
	児 童	14,639	565	1	41	607	200	15,046
	計	33,088	1,469	29	53	1,551	520	34,119
清 水	一 般	17,389	760	4	-135	629	928	17,090
	児 童	14,027	979	1	-1	979	1,144	13,862
	計	31,416	1,739	5	-136	1,608	2,072	30,952
秋 津	一 般	17,967	778	27	16	821	213	18,575
	児 童	10,592	799	4	83	886	40	11,438
	計	28,559	1,577	31	99	1,707	253	30,013
南 部	一 般	18,511	819	6	-26	799	281	19,029
	児 童	13,551	665	0	24	689	469	13,771
	計	32,062	1,484	6	-2	1,488	750	32,800
花 園	一 般	15,661	808	16	-59	765	641	15,785
	児 童	11,734	731	0	47	778	524	11,988
	計	27,395	1,539	16	-12	1,543	1,165	27,773
北 部	一 般	12,057	755	2	-94	663	507	12,213
	児 童	9,309	621	0	45	666	170	9,805
	計	21,366	1,376	2	-49	1,329	677	22,018
河 内	一 般	12,306	528	35	-8	555	6	12,855
	児 童	6,704	399	0	19	418	20	7,102
	計	19,010	927	35	11	973	26	19,957
飽 田	一 般	16,433	721	34	29	784	13	17,204
	児 童	9,631	580	1	41	622	13	10,240
	計	26,064	1,301	35	70	1,406	26	27,444
天 明	一 般	12,243	636	13	-114	535	263	12,515
	児 童	7,273	553	0	36	589	176	7,686
	計	19,516	1,189	13	-78	1,124	439	20,201
西 部	一 般	12,491	781	19	43	843	49	13,285
	児 童	8,236	674	1	58	733	64	8,905
	計	20,727	1,455	20	101	1,576	113	22,190
富 合	一 般	28,563	2,473	50	392	2,915	521	30,957
	児 童	13,354	1,291	45	243	1,579	12	14,921
	郷土・参考	801	1	6	3	10	0	811
	計	42,718	3,765	101	638	4,504	533	46,689
城 南 (移動図書館含)	一 般	6,809	566	21	399	986	15	7,780
	児 童	3,754	328	187	382	897	25	4,626
	郷土・参考	965	2	54	164	220	8	1,177
	計	11,528	896	262	945	2,103	48	13,583
五 福	一 般	9,671	595	21	19	635	2,972	7,334
	児 童	6,379	474	1	295	770	862	6,287
	計	16,050	1,069	22	314	1,405	3,834	13,621
合 計	一 般	629,157	31,186	684	2,368	34,238	10,390	653,005
	児 童	339,995	18,385	421	3,316	22,122	7,339	354,778
	郷土・参考	68,364	760	931	3	1,694	154	69,904
	計	1,037,516	50,331	2,036	5,687	58,054	17,883	1,077,687

※視聴覚資料は含まない。

II-2 館別分類別蔵書冊数

(単位:冊)

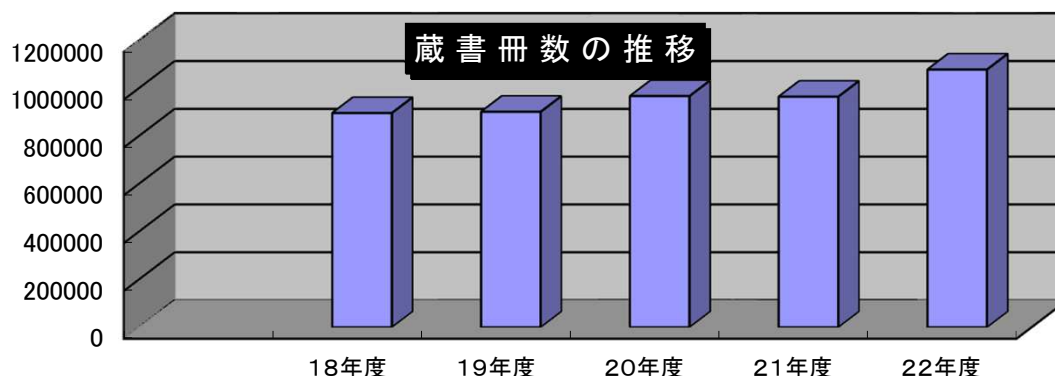
館名	分類	O:総記	1:哲学	2:歴史	3:社会	4:自然	5:技術	6:産業	7:芸術	8:語学	9:文学	F:小説	E:絵本	紙芝居	コミック 雑誌他	計
市立図書館	一般	11,068	14,495	30,649	48,233	19,990	24,773	10,844	28,954	4,795	69,723	51,514	0	0	6,214	321,252
	児童	1,608	1,141	4,531	5,299	9,754	2,821	1,676	6,021	1,191	22,754	26,000	51,463	2,455	2,281	138,995
	郷・参	5,365	2,265	15,228	15,302	4,104	3,879	3,149	5,987	1,468	8,772	2,297	0	0	0	67,816
	計 内書庫	18,041	17,901	50,408	68,834	33,848	31,473	15,669	40,962	7,454	101,249	79,811	51,463	2,455	8,495	528,063 358,341
市立B M	一般	74	441	523	641	571	1,487	355	468	100	1,029	4,214	0	0	0	9,903
	児童	1	9	23	60	92	30	20	67	9	172	208	1,498	91	0	2,280
	計	75	450	546	701	663	1,517	375	535	109	1,201	4,422	1,498	91	0	12,183
植木図書館	一般	882	2,353	4,242	7,002	2,455	3,789	1,592	3,277	616	5,849	11,314	0	0	3,507	46,878
	児童	286	175	749	1,003	1,373	533	398	1,053	251	2,371	4,447	8,490	524	0	21,653
	郷・参	1	0	55	32	2	4	4	1	0	1	0	0	0	0	100
	計	1,169	2,528	5,046	8,037	3,830	4,326	1,994	4,331	867	8,221	15,761	8,490	524	3,507	68,631
東部	一般	440	534	1,536	1,726	1,047	2,400	578	1,854	297	2,858	4,798	0	0	2	18,070
	児童	102	124	634	463	1,183	309	184	498	127	2,470	2,674	7,440	18	0	16,226
	計	542	658	2,170	2,189	2,230	2,709	762	2,352	424	5,328	7,472	7,440	18	2	34,296
龍田	一般	355	550	1,804	1,852	1,053	1,975	555	2,151	315	3,473	4,771	0	0	3	18,857
	児童	93	70	720	526	1,109	340	162	604	122	2,004	2,701	5,783	0	0	14,234
	計	448	620	2,524	2,378	2,162	2,315	717	2,755	437	5,477	7,472	5,783	0	3	33,091
託麻	一般	420	552	1,605	1,525	1,113	2,385	566	1,988	288	2,970	5,291	0	0	0	18,703
	児童	137	87	566	504	1,430	424	229	881	184	2,434	2,548	5,336	0	0	14,760
	計	557	639	2,171	2,029	2,543	2,809	795	2,869	472	5,404	7,839	5,336	0	0	33,463
幸田	一般	312	432	1,191	1,134	765	2,229	452	1,253	199	2,065	5,612	0	0	3	15,647
	児童	101	79	450	479	867	288	196	516	125	1,430	1,748	4,606	68	0	10,953
	計	413	511	1,641	1,613	1,632	2,517	648	1,769	324	3,495	7,360	4,606	68	3	26,600
中央	一般	327	532	1,590	1,863	926	1,999	420	1,723	253	3,960	5,480	0	0	0	19,073
	児童	223	125	817	491	1,234	407	213	775	125	2,369	3,023	5,244	0	0	15,046
	計	550	657	2,407	2,354	2,160	2,406	633	2,498	378	6,329	8,503	5,244	0	0	34,119
清水	一般	316	619	1,433	1,404	852	2,180	496	1,752	258	2,444	5,334	0	0	2	17,090
	児童	94	111	530	595	1,241	414	214	578	84	1,934	2,533	5,534	0	0	13,862
	計	410	730	1,963	1,999	2,093	2,594	710	2,330	342	4,378	7,867	5,534	0	2	30,952
秋津	一般	338	640	1,575	1,716	1,054	1,840	500	2,134	203	3,222	5,353	0	0	0	18,575
	児童	97	112	537	272	901	321	171	864	120	1,740	2,100	4,159	44	0	11,438
	計	435	752	2,112	1,988	1,955	2,161	671	2,998	323	4,962	7,453	4,159	44	0	30,013
南部	一般	191	612	1,155	1,550	1,052	2,630	401	1,520	216	2,985	6,717	0	0	0	19,029
	児童	140	141	629	462	1,108	363	162	699	99	1,763	2,810	5,364	31	0	13,771
	計	331	753	1,784	2,012	2,160	2,993	563	2,219	315	4,748	9,527	5,364	31	0	32,800
花園	一般	183	456	1,304	1,013	770	2,002	314	1,243	212	2,594	5,693	0	0	1	15,785
	児童	71	63	459	399	998	302	158	615	121	1,946	2,559	4,061	236	0	11,988
	計	254	519	1,763	1,412	1,768	2,304	472	1,858	333	4,540	8,252	4,061	236	1	27,773
北部	一般	291	334	767	777	516	1,501	288	835	126	1,986	4,792	0	0	0	12,213
	児童	94	44	395	390	778	258	144	372	97	1,323	1,916	3,994	0	0	9,805
	計	385	378	1,162	1,167	1,294	1,759	432	1,207	223	3,309	6,708	3,994	0	0	22,018
河内	一般	240	352	825	1,134	852	1,736	474	1,106	170	1,598	4,365	0	0	3	12,855
	児童	51	42	235	262	515	159	96	300	65	882	1,392	3,103	0	0	7,102
	計	291	394	1,060	1,396	1,367	1,895	570	1,406	235	2,480	5,757	3,103	0	3	19,957
飽田	一般	361	571	1,412	1,571	1,122	2,195	643	1,675	284	2,236	5,134	0	0	0	17,204
	児童	114	123	367	374	683	236	252	365	138	1,541	1,906	4,046	95	0	10,240
	計	475	694	1,779	1,945	1,805	2,431	895	2,040	422	3,777	7,040	4,046	95	0	27,444
天明	一般	218	361	754	1,166	730	1,787	408	1,008	172	1,254	4,656	0	0	1	12,515
	児童	84	60	244	235	478	173	158	309	82	1,006	1,540	3,196	121	0	7,686
	計	302	421	998	1,401	1,208	1,960	566	1,317	254	2,260	6,196	3,196	121	1	20,201
西部	一般	245	346	1,026	1,007	899	1,926	441	889	195	1,441	4,870	0	0	0	13,285
	児童	57	70	351	356	824	237	189	403	94	1,272	1,377	3,608	67	0	8,905
	計	302	416	1,377	1,363	1,723	2,163	630	1,292	289	2,713	6,247	3,608	67	0	22,190
富合	一般	755	1,426	2,164	3,838	2,820	3,740	1,233	3,297	470	9,527	0	0	0	1,687	30,957
	児童	183	135	669	815	1,141	520	295	796	257	4,757	1	4,907	158	287	14,921
	郷・参	93	20	187	80	137	36	37	55	104	62	0	0	0	0	811
	計	1,031	1,581	3,020	4,733	4,098	4,296	1,565	4,148	831	14,346	1	4,907	158	1,974	46,689
城南	一般	83	293	719	773	423	644	218	657	126	1,265	2,472	0	0	107	7,780
	児童	52	37	92	101	230	91	48	120	22	947	570	2,181	117	18	4,626
	郷・参	46	21	444	171	67	45	46	121	15	168	33	0	0	0	1,177
	計	181	351	1,255	1,045	720	780	312	898	163	2,380	3,075	2,181	117	125	13,583
五福	一般	143	207	575	653	497	950	225	557	119	894	2,514	0	0	0	7,334
	児童	43	57	193	178	384	134	97	225	55	876	1,233	2,812	0	0	6,287
	計	186	264	768	831	881	1,084	322	782	174	1,770	3,747	2,812	0	0	13,621
合計	一般	17,242	26,106	56,849	80,578	39,507	64,168	21,003	58,341	9,414	123,373	144,894	0	0	11,530	653,005
	児童	3,631	2,805	13,191	13,264	26,323	8,360	5,062	16,061	3,368	55,991	63,286	136,825	4,025	2,586	354,778
	郷・参	5,505	2,306	15,914	15,585	4,310	3,964	3,236	6,164	1,587	9,003	2,330	0	0	0	69,904
	計	26,378	31,217	85,954	109,427	70,140	76,492	29,301	80,566	14,369	188,367	210,510	136,825	4,025	14,116	1,077,687
構成比率(%)		2.4%	2.9%	8.0%	10.2%	6.5%	7.1%	2.7%	7.5%	1.3%	17.5%	19.5%	12.7%	0.4%	1.3%	100.0%

※視聴覚資料は含まない。

Ⅱ-3 蔵書冊数の推移

(単位：冊)

年 度	18年度	19年度	20年度	21年度	22年度
蔵書冊数	895,923	900,936	966,543	964,254	1,077,687



Ⅱ-4 視聴覚資料及び機材

(1) リスニングルーム視聴用資料

区分	年度	18年度	19年度	20年度	21年度	22年度
レコード	(枚)	2,338	2,291	2,291	2,291	2,291
コンパクトディスク	(枚)	3,767	3,857	3,896	3,942	3,975
ビデオテープ	(本)	1,765	1,830	1,828	1,828	1,828
D V D	(枚)	320	354	362	387	419

(2) 団体貸出用資料

区分	年度	18年度	19年度	20年度	21年度	22年度
16ミリフィルム	(巻)	551	551	551	550	550
スライドフィルム	(組)	206	206	206	206	206
ビデオテープ	(本)	1,549	1,575	1,579	1,579	1,582
D V D	(枚)	52	87	87	149	171

(3) 団体貸出用機材

区分	年度	18年度	19年度	20年度	21年度	22年度
16ミリ映写機	(台)	11	11	11	11	11
スライド映写機	(台)	2	2	2	2	2
ビデオ映写機	(台)	3	3	3	3	3
ビデオデッキ	(台)	3	3	3	3	3
スクリーン(布製)	(枚)	8	7	7	7	7
スクリーン(ロール)	(枚)	4	4	4	3	3
暗幕(布製)	(枚)	33	33	33	33	33

Ⅱ-5 植木図書館視聴覚資料

(1) 視聴覚資料

区分	年度	22年度
レコード	(枚)	0
コンパクトディスク	(枚)	1,101
ビデオテープ	(本)	210
D V D	(枚)	748
暗幕(布製)	(枚)	1

Ⅱ-6 とみあい図書室視聴覚資料

(1) 視聴覚資料

区分	年度	22年度
レコード	(枚)	0
コンパクトディスク	(枚)	446
ビデオテープ	(本)	387
D V D	(枚)	194
暗幕(布製)	(枚)	0

Ⅲ 利用状況

Ⅲ-1 平成22年度 登録者数

	登録者数	
全館	144,876	平成23年3月31日現在

【内 訳】

■市立図書館・移動図書館の登録者数

図書館名	登録者数	計
市立図書館	90,103	90,940
移動図書館	837	

■市立図書館・移動図書館の年齢別登録者数

	～6歳	～12歳	～15歳	～39歳	～59歳	60歳～	計
男性	729	22,730	7,651	4,483	3,947	2,885	42,425
女性	865	21,720	7,440	9,603	6,219	2,668	48,515
合計	1,594	44,450	15,091	14,086	10,166	5,553	90,940

■植木図書館・移動図書館の登録者数

図書館名	登録者数	計
植木図書館	4,236	4,278
移動図書館	42	

■植木図書館・移動図書館の年齢別登録者数

	～6歳	～12歳	～15歳	～39歳	～59歳	60歳～	計
男性	175	273	70	279	311	309	1,417
女性	202	378	118	960	774	429	2,861
合計	377	651	188	1,239	1,085	738	4,278

■男女共同参画センター(はあもにい)の年齢別登録者数

	～6歳	～12歳	～15歳	～39歳	～59歳	60歳～	計
男性	7	12	9	16	24	23	91
女性	5	16	5	116	84	82	308
合計	12	28	14	132	108	105	399

■各公民館図書室の登録者数

図書室名	登録者数	図書室名	登録者数	図書室名	登録者数
東 部	6,510	龍 田	4,076	託 麻	4,340
幸 田	4,776	中 央	1,563	清 水	4,816
秋 津	3,184	南 部	4,109	花 園	3,369
北 部	2,129	河 内	586	飽 田	1,821
天 明	982	西 部	2,941	富 合	2,133
城 南	573	五 福	1,351	合 計	49,259

■各公民館図書室の年齢別登録者数

	～6歳	～12歳	～15歳	～39歳	～59歳	60歳～	計
男性	1,085	2,547	866	3,308	3,607	3,784	15,197
女性	1,121	3,198	1,373	12,099	10,753	5,518	34,062
合計	2,206	5,745	2,239	15,407	14,360	9,302	49,259

■全館(室)の年齢別登録者数

	～6歳	～12歳	～15歳	～39歳	～59歳	60歳～	計
男性	1,996	25,562	8,596	8,086	7,889	7,001	59,130
女性	2,193	25,312	8,936	22,778	17,830	8,697	85,746
合計	4,189	50,874	17,532	30,864	25,719	15,698	144,876

※植木町・城南町については合併が3月23日のため、今回は含まない。
 ※21年度分は、平成20年10月の図書館システム更新後の有効登録者数。

Ⅲ-3 貸出者数

(単位:人)

館名	年度	18年度	19年度	20年度	21年度	22年度
市立図書館		183,295	188,507	197,387	180,797	172,303
移動図書館		5,099	4,414	4,524	4,002	3,508
植木図書館						43,921
東 部		48,006	50,670	54,083	51,217	50,712
龍 田		26,633	25,711	27,093	21,776	25,600
託 麻		30,365	30,242	27,034	31,153	27,658
幸 田		30,037	29,502	32,189	30,710	31,359
中 央		12,540	13,706	13,984	13,265	14,195
清 水		30,238	30,291	31,878	30,848	29,217
秋 津		24,538	26,821	26,764	25,195	24,200
南 部		25,328	25,437	26,634	25,018	21,757
花 園		24,866	25,526	25,333	24,885	19,291
北 部		11,726	13,649	12,841	14,016	12,426
河 内		5,246	5,628	3,687	3,368	3,303
飽 田		12,953	12,750	12,558	12,689	11,681
天 明		7,850	7,674	6,526	5,573	4,196
西 部		21,472	23,543	25,570	24,625	22,853
富 合		—	—	7,199	16,734	20,624
城 南						5,598
五 福		13,018	13,679	13,486	13,532	9,387
合 計		513,210	527,750	548,770	529,403	553,789

Ⅲ-4 貸出冊数

(単位:冊)

館名	年度	18年度	19年度	20年度	21年度	22年度
市立図書館		675,871	698,247	748,691	867,417	872,106
移動図書館		63,098	61,040	40,335	21,789	18,755
植木図書館						228,054
東 部		174,291	180,675	190,479	214,963	222,018
龍 田		102,511	98,376	104,039	100,933	122,062
託 麻		115,411	114,335	101,627	141,910	134,443
幸 田		116,499	113,946	125,095	143,445	151,868
中 央		40,850	44,372	44,739	48,488	52,575
清 水		110,179	111,548	117,265	133,963	137,249
秋 津		91,456	100,768	102,715	113,707	118,578
南 部		92,770	93,686	98,285	108,152	96,760
花 園		94,140	96,784	95,635	109,679	89,678
北 部		40,749	48,519	44,277	58,007	54,498
河 内		12,441	13,358	9,802	13,132	12,656
飽 田		46,249	45,957	45,511	53,962	52,573
天 明		24,223	23,975	20,709	19,940	15,711
西 部		73,620	82,936	90,155	104,083	104,738
富 合		—	—	28,454	73,782	106,297
城 南						24,980
五 福		40,880	42,567	43,400	50,625	35,486
合 計		1,915,238	1,971,089	2,051,213	2,377,977	2,651,085
(うち一般書)		1,203,097	1,210,556	1,260,927	1,439,951	1,510,132
(うち児童書)		712,141	760,533	769,361	916,092	1,072,579
(うちその他)		—	—	20,925	21,934	68,374

※団体貸出は含む。

※視聴覚資料の貸出しは含まない。

※平成21年4月から貸出冊数が6冊から10冊に変更。

Ⅲ-5 館別分類別貸出冊数

(単位:冊)

館名	分類	O:総記	1:哲学	2:歴史	3:社会	4:自然	5:技術	6:産業	7:芸術	8:語学	9:文学	F:小説	E:絵本	紙芝居	コミック 雑誌他	計
市立図書館	蔵書数	18,041	17,901	50,408	68,834	33,848	31,473	15,669	40,962	7,454	101,249	79,811	51,463	2,455	8,495	528,063
	貸出数	11,096	35,353	48,080	68,327	54,058	121,349	24,236	66,044	12,041	96,320	206,693	107,936	8,457	12,116	872,106
	回転率	0.62	1.97	0.95	0.99	1.60	3.86	1.55	1.61	1.62	0.95	2.59	2.10	3.44	1.43	1.65
移動図書館	蔵書数	75	450	546	701	663	1,517	375	535	109	1,201	4,422	1,498	91	0	12,183
	貸出数	67	397	521	295	625	1,908	290	319	95	1,637	10,521	1,823	213	44	18,755
	回転率	0.89	0.88	0.95	0.42	0.94	1.26	0.77	0.60	0.87	1.36	2.38	1.22	—	—	1.54
植木図書館	蔵書数	1,169	2,528	5,046	8,037	3,830	4,326	1,994	4,331	867	8,221	15,761	8,490	524	3,507	68,631
	貸出数	1,649	5,633	8,519	8,412	9,860	16,522	3,831	12,796	1,774	15,272	52,648	56,503	3,303	31,332	228,054
	回転率	1.41	2.23	1.69	1.05	2.57	3.82	1.92	2.95	2.05	1.86	3.34	6.66	6.30	8.93	3.32
東部	蔵書数	542	658	2,170	2,189	2,230	2,709	762	2,352	424	5,328	7,472	7,440	18	2	34,296
	貸出数	2,025	5,897	9,895	11,122	10,218	24,119	3,777	12,458	1,925	20,043	69,063	49,992	373	1,111	222,018
	回転率	3.74	8.96	4.56	5.08	4.58	8.90	4.96	5.30	4.54	3.76	9.24	6.72	21	555.50	6.47
龍田	蔵書数	448	620	2,524	2,378	2,162	2,315	717	2,755	437	5,477	7,472	5,783	0	3	33,091
	貸出数	991	3,309	4,900	5,650	5,137	11,768	2,342	10,961	1,111	10,422	37,957	26,928	47	539	122,062
	回転率	2.21	5.34	1.94	2.38	2.38	5.08	3.27	3.98	2.54	1.90	5.08	4.66	—	179.67	3.69
託麻	蔵書数	557	639	2,171	2,029	2,543	2,809	795	2,869	472	5,404	7,839	5,336	0	0	33,463
	貸出数	1,088	3,274	5,782	5,904	7,709	16,163	2,825	9,463	1,520	10,149	39,042	31,079	54	391	134,443
	回転率	1.95	5.12	2.66	2.91	3.03	5.75	3.55	3.30	3.22	1.88	4.98	5.82	—	—	4.02
幸田	蔵書数	413	511	1,641	1,613	1,632	2,517	648	1,769	324	3,495	7,360	4,606	68	3	26,600
	貸出数	1,328	3,750	6,088	6,004	7,054	19,885	2,804	10,426	1,268	11,206	45,043	35,388	830	794	151,868
	回転率	3.22	7.34	3.71	3.72	4.32	7.90	4.33	5.89	3.91	3.21	6.12	7.68	12.21	—	5.71
中央	蔵書数	550	657	2,407	2,354	2,160	2,406	633	2,498	378	6,329	8,503	5,244	0	0	34,119
	貸出数	410	1,371	3,295	2,380	2,520	6,039	728	4,043	489	4,694	19,798	6,576	16	216	52,575
	回転率	0.75	2.09	1.37	1.01	1.17	2.51	1.15	1.62	1.29	0.74	2.33	1.25	—	—	1.54
清水	蔵書数	410	730	1,963	1,999	2,093	2,594	710	2,330	342	4,378	7,867	5,534	0	2	30,952
	貸出数	1,023	4,447	6,206	6,713	6,992	15,311	2,013	12,085	1,103	11,215	41,009	28,570	50	512	137,249
	回転率	2.50	6.09	3.16	3.36	3.34	5.90	2.84	5.19	3.23	2.56	5.21	5.16	—	256.00	4.43
秋津	蔵書数	435	752	2,112	1,988	1,955	2,161	671	2,998	323	4,962	7,453	4,159	44	0	30,013
	貸出数	871	3,442	5,517	5,148	5,229	12,100	2,186	12,704	1,203	8,419	36,832	24,028	423	476	118,578
	回転率	2.00	4.58	2.61	2.59	2.67	5.60	3.26	4.24	3.72	1.70	4.94	5.78	9.61	—	3.95
南部	蔵書数	331	753	1,784	2,012	2,160	2,993	563	2,219	315	4,748	9,527	5,364	31	0	32,800
	貸出数	663	3,604	3,902	4,300	4,711	11,114	1,596	9,095	715	6,966	31,778	17,585	125	606	96,760
	回転率	2.00	4.79	2.19	2.14	2.18	3.71	2.83	4.10	2.27	1.47	3.34	3.28	4.03	—	2.95
花園	蔵書数	254	519	1,763	1,412	1,768	2,304	472	1,858	333	4,540	8,252	4,061	236	1	27,773
	貸出数	679	2,657	3,732	3,194	3,836	11,539	1,337	5,884	716	7,226	32,875	14,703	1,099	201	89,678
	回転率	2.67	5.12	2.12	2.26	2.17	5.01	2.83	3.17	2.15	1.59	3.98	3.62	4.66	—	3.23
北部	蔵書数	385	378	1,162	1,167	1,294	1,759	432	1,207	223	3,309	6,708	3,994	0	0	22,018
	貸出数	431	1,455	1,834	2,041	2,526	5,564	1,288	3,353	549	4,432	17,221	13,500	37	267	54,498
	回転率	1.12	3.85	1.58	1.75	1.95	3.16	2.98	2.78	2.46	1.34	2.57	3.38	—	—	2.48
河内	蔵書数	291	394	1,060	1,396	1,367	1,895	570	1,406	235	2,480	5,757	3,103	0	3	19,957
	貸出数	83	417	701	437	650	1,536	277	1,540	170	683	3,150	2,925	0	87	12,656
	回転率	0.29	1.06	0.66	0.31	0.48	0.81	0.49	1.10	0.72	0.28	0.55	0.94	—	—	0.63
鮑田	蔵書数	475	694	1,779	1,945	1,805	2,431	895	2,040	422	3,777	7,040	4,046	95	0	27,444
	貸出数	454	1,971	2,456	2,603	3,540	6,218	1,324	3,512	546	3,452	15,022	11,082	265	128	52,573
	回転率	0.96	2.84	1.38	1.34	1.96	2.56	1.48	1.72	1.29	0.91	2.13	2.74	2.79	—	1.92
天明	蔵書数	302	421	998	1,401	1,208	1,960	566	1,317	254	2,260	6,196	3,196	121	1	20,201
	貸出数	186	528	820	789	905	1,755	366	981	149	1,167	4,711	3,187	127	40	15,711
	回転率	0.62	1.25	0.82	0.56	0.75	0.90	0.65	0.74	0.59	0.52	0.76	1.00	1.05	—	0.78
西部	蔵書数	302	416	1,377	1,363	1,723	2,163	630	1,292	289	2,713	6,247	3,608	67	0	22,190
	貸出数	584	2,170	4,316	3,664	5,222	13,866	2,303	5,941	980	7,832	31,880	24,860	905	215	104,738
	回転率	1.93	5.22	3.13	2.69	3.03	6.41	3.66	4.60	3.39	2.89	5.10	6.89	13.51	—	4.72
富合	蔵書数	1,031	1,581	3,020	4,733	4,098	4,296	1,565	4,148	831	14,346	1	4,907	158	1,974	46,689
	貸出数	1,056	2,453	3,457	3,545	5,310	11,346	1,993	7,371	1,261	24,724	1,325	23,008	633	18,815	106,297
	回転率	1.02	1.55	1.14	0.75	1.30	2.64	1.27	1.78	1.52	1.72	—	4.69	4.01	9.53	2.28
城南	蔵書数	181	351	1,255	1,045	720	780	312	898	163	2,380	3,075	2,181	117	125	13,583
	貸出数	154	366	555	786	858	1,726	362	849	161	3,188	7,954	7,531	258	232	24,980
	回転率	0.9	1.0	0.4	0.8	1.2	2.2	1.2	0.9	1.0	1.3	2.6	3.5	2.2	1.9	1.8
五福	蔵書数	186	264	768	831	881	1,084	322	782	174	1,770	3,747	2,812	0	0	13,621
	貸出数	286	1,065	1,466	1,675	1,508	3,572	750	2,523	317	3,301	12,281	6,479	10	253	35,486
	回転率	1.54	4.03	1.91	2.02	1.71	3.30	2.33	3.23	1.82	1.86	3.28	2.30	—	—	2.61
合計	蔵書数	26,378	31,217	85,954	109,427	70,140	76,492	29,301	80,566	14,369	188,367	210,510	136,825	4,025	14,116	1,077,687
	貸出数	25,124	83,559	122,042	142,989	138,468	313,400	56,628	192,348	28,093	252,348	716,803	493,683	17,225	68,375	2,651,085
	回転率	0.95	2.68	1.42	1.31	1.97	4.10	1.93	2.39	1.96	1.34	3.41	3.61	4.28	4.84	2.46

※視聴覚資料は含まない。

Ⅲ-6 館別分類別貸出冊数(児童書)

(単位:冊)

館名	年度	O:総記	1:哲学	2:歴史	3:社会	4:自然	5:技術	6:産業	7:芸術	8:語学	9:文学	F:小説	E:絵本	紙芝居	コミック 雑誌他	計
市立図書館	蔵書数	1,608	1,141	4,531	5,299	9,754	2,821	1,676	6,021	1,191	22,754	26,000	51,463	2,455	2,281	138,995
	貸出数	1,176	3,586	9,333	7,209	18,137	6,376	3,154	25,995	3,075	34,542	62,736	107,936	8,457	10,784	302,496
	回転率	0.73	3.14	2.06	1.36	1.86	2.26	1.88	4.32	2.58	1.52	2.41	2.10	3.44	4.73	2.18
移動図書館	蔵書数	1	9	23	60	92	30	20	67	9	172	208	1,498	91	0	2,280
	貸出数	12	12	10	15	95	11	11	38	6	91	369	1,823	213	23	2,729
	回転率	12.00	1.33	0.43	0.25	1.03	0.37	0.55	0.57	0.67	0.53	1.77	1.22	—	—	1.20
植木図書館	蔵書数	286	175	749	1,003	1,373	533	398	1,053	251	2,371	4,447	8,490	524	0	21,653
	貸出数	406	1,164	2,937	1,701	5,104	1,985	935	5,828	680	5,945	20,287	56,503	3,303	47	106,825
	回転率	1.42	6.65	3.92	1.70	3.72	3.72	2.35	5.53	2.71	2.51	4.56	6.66	6.30	—	4.93
東部	蔵書数	102	124	634	463	1,183	309	184	498	127	2,470	2,674	7,440	18	0	16,226
	貸出数	435	995	2,982	1,592	4,501	1,941	786	4,522	648	8,354	22,502	49,992	373	622	100,245
	回転率	4.26	8.02	4.70	3.44	3.80	6.28	4.27	9.08	5.10	3.38	8.42	6.72	20.72	—	6.18
龍田	蔵書数	93	70	720	526	1,109	340	162	604	122	2,004	2,701	5,783	0	0	14,234
	貸出数	115	377	2,055	556	2,283	1,102	263	3,655	434	3,780	11,184	26,928	47	279	53,058
	回転率	1.24	5.39	2.85	1.06	2.06	3.24	1.62	6.05	3.56	1.89	4.14	4.66	—	—	3.73
託麻	蔵書数	137	87	566	504	1,430	424	229	881	184	2,434	2,548	5,336	0	0	14,760
	貸出数	189	408	1,551	830	3,742	1,319	469	4,126	715	3,847	12,684	31,079	54	205	61,218
	回転率	1.38	122.00	2.74	1.65	2.62	3.11	2.05	4.68	3.89	1.58	4.98	5.82	—	—	4.15
幸田	蔵書数	101	79	450	479	867	288	196	516	125	1,430	1,748	4,606	68	0	10,953
	貸出数	257	616	2,141	1,055	3,566	1,738	572	4,222	670	4,539	12,702	35,388	830	387	68,683
	回転率	2.54	7.80	4.76	2.20	4.11	6.03	2.92	8.18	5.36	3.17	7.27	7.68	12.21	—	6.27
中央	蔵書数	223	125	817	491	1,234	407	213	775	125	2,369	3,023	5,244	0	0	15,046
	貸出数	133	141	739	194	1,013	286	70	1,425	145	1,177	3,839	6,576	16	100	15,854
	回転率	0.60	1.13	0.90	0.40	0.82	0.70	0.33	1.84	1.16	0.50	1.27	1.25	—	—	1.05
清水	蔵書数	94	111	530	595	1,241	414	214	578	84	1,934	2,533	5,534	0	0	13,862
	貸出数	147	718	1,634	933	3,316	1,405	288	3,649	382	3,741	11,842	28,570	50	215	56,890
	回転率	1.56	6.47	3.08	1.57	2.67	3.39	1.35	6.31	4.55	1.93	4.68	5.16	—	—	4.10
秋津	蔵書数	97	112	537	272	901	321	171	864	120	1,740	2,100	4,159	44	0	11,438
	貸出数	110	707	1,611	684	2,144	1,294	380	5,784	460	2,914	11,735	24,028	407	271	52,529
	回転率	1.13	6.31	3.00	2.51	2.38	4.03	2.22	6.69	3.83	1.67	5.59	5.78	9.25	—	4.59
南部	蔵書数	140	141	629	462	1,108	363	162	699	99	1,763	2,810	5,364	31	0	13,771
	貸出数	227	1,021	1,306	474	2,004	879	189	4,180	294	2,574	8,414	17,585	125	361	39,633
	回転率	1.62	7.24	2.08	1.03	1.81	2.42	1.17	5.98	2.97	1.46	2.99	3.28	4.03	—	2.88
花園	蔵書数	71	63	459	399	998	302	158	615	121	1,946	2,559	4,061	236	0	11,988
	貸出数	114	298	807	415	1,432	836	221	3,014	245	2,181	7,544	14,703	1,099	79	32,988
	回転率	1.61	4.73	1.76	1.04	1.43	2.77	1.40	4.90	2.02	1.12	2.95	3.62	4.66	—	2.75
北部	蔵書数	94	44	395	390	778	258	144	372	97	1,323	1,916	3,994	0	0	9,805
	貸出数	52	198	604	270	1,061	387	233	1,376	156	1,738	5,461	13,500	37	178	25,251
	回転率	0.55	4.50	1.53	0.69	1.36	1.50	1.62	3.70	1.61	1.31	2.85	3.38	—	—	2.58
河内	蔵書数	51	42	235	262	515	159	96	300	65	882	1,392	3,103	0	0	7,102
	貸出数	16	99	139	48	298	122	66	541	54	147	773	2,925	42	1	5,271
	回転率	0.31	2.36	0.59	0.18	0.58	0.77	0.69	1.80	0.83	0.17	0.56	0.94	—	—	0.74
飽田	蔵書数	114	123	367	374	683	236	252	365	138	1,541	1,906	4,046	95	0	10,240
	貸出数	132	580	580	270	1,486	383	195	1,177	169	1,662	5,074	11,082	265	39	23,094
	回転率	1.16	4.72	1.58	0.72	2.18	1.62	0.77	3.22	1.22	1.08	2.66	2.74	2.79	—	2.26
天明	蔵書数	84	60	244	235	478	173	158	309	82	1,006	1,540	3,196	121	0	7,686
	貸出数	36	126	134	84	270	113	59	408	42	390	1,471	3,187	127	2	6,449
	回転率	0.43	2.10	0.55	0.36	0.56	0.65	0.37	1.32	0.51	0.39	0.96	1.00	1.05	—	0.84
西部	蔵書数	57	70	351	356	824	237	189	403	94	1,272	1,377	3,608	67	0	8,905
	貸出数	101	244	1,040	493	2,680	821	429	2,670	322	3,561	9,223	24,860	905	72	47,421
	回転率	1.77	3.49	2.96	1.38	3.25	3.46	2.27	6.63	3.43	2.80	6.70	6.89	13.51	—	5.33
富合	蔵書数	183	135	669	815	1,141	520	295	796	257	4,757	1	4,907	158	287	14,921
	貸出数	585	488	1,110	500	2,202	1,099	328	2,919	679	10,924	199	23,008	633	1,940	46,614
	回転率	3.20	3.61	1.66	0.61	1.93	2.11	1.11	3.67	2.64	2.30	199.00	4.69	4.01	6.76	3.12
城南	蔵書数	52	37	92	101	230	91	48	120	22	947	570	2,181	117	18	4,626
	貸出数	46	41	114	112	399	191	60	349	58	1,399	1,813	7,531	258	79	12,450
	回転率	0.88	1.11	1.24	1.11	1.73	2.10	1.25	2.91	2.64	1.48	3.18	3.45	2.21	4.39	2.69
五福	蔵書数	43	57	193	178	384	134	97	225	55	876	1,233	2,812	0	0	6,287
	貸出数	24	96	338	192	534	255	184	867	93	1,024	2,640	6,479	10	145	12,881
	回転率	0.56	1.68	1.75	1.08	1.39	1.90	1.90	3.85	1.69	1.17	2.14	2.30	—	—	2.05
合計	蔵書数	3,631	2,805	13,191	13,264	26,323	8,360	5,062	16,061	3,368	55,991	63,286	136,825	4,025	2,586	354,778
	貸出数	4,313	11,915	31,165	17,627	56,267	22,543	8,892	76,745	9,327	94,530	212,492	493,683	17,251	15,829	1,072,579
	回転率	1.19	4.25	2.36	1.33	2.14	2.70	1.76	4.78	2.77	1.69	3.36	3.61	4.29	6.12	3.02

※視聴覚資料は含まない。

Ⅲ-7 予約・リクエスト件数の推移

(単位:件)

館名		年度	18年度	19年度	20年度	21年度	22年度
市立図書館	予約・リクエスト件数		50,648	57,666	59,912	50,634	53,289
	うちインターネット予約		25,484	31,530	37,524	41,597	44,176
移動図書館	予約・リクエスト件数		2,695	2,608	1,588	1,532	1,848
植木図書館	予約・リクエスト件数		—	—	—	—	8,091
	うちインターネット予約		—	—	—	—	1,896
東 部	予約・リクエスト件数		16,828	20,557	23,059	29,806	34,064
	うちインターネット予約		9,966	12,288	15,198	23,958	28,854
龍 田	予約・リクエスト件数		7,775	8,674	9,919	9,831	14,590
	うちインターネット予約		3,812	5,388	6,291	8,394	12,310
託 麻	予約・リクエスト件数		8,041	8,815	8,121	14,037	15,432
	うちインターネット予約		4,888	5,145	5,334	11,936	13,455
幸 田	予約・リクエスト件数		9,133	9,003	11,371	15,820	20,661
	うちインターネット予約		4,910	4,889	8,303	14,260	17,657
中 央	予約・リクエスト件数		4,625	5,954	6,424	6,804	8,849
	うちインターネット予約		2,164	3,124	3,236	5,084	7,078
清 水	予約・リクエスト件数		10,469	10,507	11,263	14,423	16,865
	うちインターネット予約		4,698	5,531	7,205	12,072	13,991
秋 津	予約・リクエスト件数		7,219	8,493	9,773	11,879	15,402
	うちインターネット予約		3,277	4,465	5,635	9,051	11,300
南 部	予約・リクエスト件数		7,391	8,173	10,457	10,096	10,802
	うちインターネット予約		2,067	2,168	3,516	5,171	7,856
花 園	予約・リクエスト件数		6,160	6,254	7,024	9,605	9,078
	うちインターネット予約		2,408	2,672	4,259	8,092	7,777
北 部	予約・リクエスト件数		4,712	4,660	4,756	7,012	7,987
	うちインターネット予約		1,557	1,769	2,321	5,088	6,107
河 内	予約・リクエスト件数		1,603	1,700	1,634	1,682	1,610
	うちインターネット予約		307	120	120	679	604
飽 田	予約・リクエスト件数		3,011	2,645	3,340	5,539	5,843
	うちインターネット予約		1,354	1,247	2,121	4,249	4,477
天 明	予約・リクエスト件数		2,577	2,350	2,297	2,146	2,078
	うちインターネット予約		531	722	969	1,027	874
西 部	予約・リクエスト件数		5,806	6,726	8,693	10,611	10,609
	うちインターネット予約		2,515	3,085	4,885	7,846	8,506
富 合	予約・リクエスト件数		—	—	778	3,031	4,176
	うちインターネット予約		—	—	386	2,135	3,045
城 南 (隈牟田)	予約・リクエスト件数		—	—	—	—	2,685
	うちインターネット予約		—	—	—	—	1,990
五 福	予約・リクエスト件数		6,855	7,419	7,957	9,112	7,637
	うちインターネット予約		3,180	3,606	3,981	6,761	5,900
合 計	予約・リクエスト件数		155,548	172,204	188,366	213,600	251,596
	うちインターネット予約		73,118	87,749	111,284	167,400	197,853

※ インターネット予約は平成15年11月に開始

※ OPAC予約・携帯電話予約は平成21年4月に開始

Ⅲ-8 レファレンス件数の推移

(単位：件)

区分	年度	18年度	19年度	20年度	21年度	22年度
面談		2,043	2,330	2,353	2,686	2,205
電話		800	1,066	1,032	1,371	1,191
文書		30	31	29	24	25
計		2,873	3,427	3,414	4,081	3,421

Ⅲ-9 複写サービス枚数の推移

(単位：枚)

区分	年度	18年度	19年度	20年度	21年度	22年度
一般資料		29,537	28,780	26,082	26,555	24,987
マイクロフィルム		1,308	729	918	652	684

Ⅲ-10 相互貸借冊数の推移

(単位：冊)

区分	年度	18年度	19年度	20年度	21年度	22年度
貸出	県内	461	442	317	276	244
	県外	57	51	41	35	35
	計	518	493	358	311	279

〔内訳〕	県内：	阿蘇市立阿蘇図書館	7冊	天草市立中央図書館	10冊
		八代市立図書館	17冊	上天草市立中央図書館	11冊
		八代市立せんちょう図書館	10冊	玉名市民図書館	7冊
		八代市立かがみ図書館	1冊	宇城市立三角図書館	6冊
		益城町図書館	8冊	菊池市泗水図書館	5冊
		合志市立西合志図書館	36冊	荒尾市立図書館	7冊
		菊陽町図書館	23冊	水俣市立図書館	5冊
		大津町立おおづ図書館	31冊	宇土市立図書館	3冊
		山鹿市鹿本図書館	32冊	その他の図書館(9ヶ所)	25冊
	県外：	久留米市中央図書館	11冊	出水市立中央図書館	5冊
		長崎市立図書館	6冊	いちき串木野市立図書館	1冊
		福岡市中央図書館	1冊	行橋市図書館	3冊
		佐賀市立図書館	1冊	岡山県立図書館	1冊
		小城市民図書館小城館	2冊	その他の図書館(4ヶ所)	4冊

(単位：冊)

区分	年度	18年度	19年度	20年度	21年度	22年度
借受	県内	3	0	0	0	0
	県外	35	24	8	7	14
	計	38	24	8	7	14

〔内訳〕	県外：	福岡県立図書館	7冊
		福岡市総合図書館	2冊
		佐賀県立図書館	3冊
		岡山県立図書館	1冊
		長崎県立長崎図書館	1冊

Ⅲ-11 郵送貸出

(1) 貸出要領

登録要件	市内に居住する者で (A)視覚障害による身体障害者手帳1～3級所持者 (B)肢体不自由による身体障害者手帳1～3級所持者 内部機能障害等による身体障害者手帳1～3級所持者 (C)上記に準ずる者で、郵送貸出以外に図書館の利用が困難と認められる者
貸出資料	録音図書、大活字本など
貸出冊数	1回に8冊(巻)まで(重量3kg以内)
貸出期限	30日以内

(2) 利用状況

区分		年度	18年度	19年度	20年度	21年度	22年度
登録者数	登録要件(A)		54	54	54	54	54
	登録要件(B)		68	70	73	73	79
	登録要件(C)		14	14	14	14	14
	計(人)		136	138	141	141	147
貸出者数	登録要件(A)		62	41	27	13	13
	登録要件(B)		116	111	101	92	57
	登録要件(C)		24	11	0	0	0
	計(人)		202	163	128	105	70
貸出数量	録音図書(冊)		145	48	16	8	0
	その他の資料(冊)		643	477	419	368	265
	計		788	525	435	376	265

Ⅲ-12 リサイクル図書譲渡冊数の推移

(単位:冊)

区分		年度	18年度	19年度	20年度	21年度	22年度
熊本市立図書館での譲渡	小中高等学校		0	0	0	0	0
	地域公民館		0	0	0	0	0
	その他の団体		4,507	4,657	5,333	2,126	300
	(小計)		4,507	4,657	5,333	2,126	300
	個人		12,040	10,174	11,320	9,815	1,564
	図書館計		16,547	14,831	16,653	11,941	1,864
公民館図書室での譲渡	個人		15,158	12,419	13,211	33,223	18,602
	団体		737	712	704	1,730	364
	公民館計		15,895	13,131	13,915	34,953	18,966
合計			32,442	27,962	30,568	46,894	20,830

Ⅲ-13 移動図書館

(1)個人貸出

■熊本市立図書館車「ひまわり号」

※平成21年1月から月巡回数が月1回から月2回に。

ステーション	区分	巡回回数(回)	貸出者数(人)	貸出冊数(冊)
1	市営長嶺団地(1C-1棟裏駐車場)	25	168	1,298
2	県営月出官舎(2号棟横)	23	101	584
3	県営西戸島団地(9棟横)	21	50	234
4	市営託麻団地(6号棟前広場)	23	77	438
5	県営八島団地(中央公園内)	23	153	870
6	県営八王寺団地(10棟前)	23	173	1,048
7	出水南地域コミュニティーセンター	23	177	986
8	市営新地団地(A-2棟前)	23	165	670
9	市営新地団地(E-14棟前)	22	46	181
10	江津団地(バス停前)	23	196	1,168
11	県営江津湖団地(12-10棟前)	23	217	1,242
12	市営楠団地(集会所横)	23	147	697
13	楠団地(バスターミナル)	23	110	652
14	公務員東町住宅(北住宅15棟前駐車場)	23	106	581
15	県営東町団地(第2集会所前)	23	224	1,433
16	公団武蔵ヶ丘団地(2号棟前)	23	154	799
17	市営野田団地(集会所前)	23	74	315
18	県営田崎団地(集会所前)	22	220	1,213
19	県営上熊本団地(外来者用駐車場)	23	147	607
20	古町パークマンション(二本木5丁目)	23	193	832
21	市営下南部団地(公民館横)	23	114	528
22	県営東本町団地(集会所前)	22	170	595
23	芳野コミュニティーセンター	22	32	204
24	県営保田窪第2団地(集会所前)	23	154	795
25	市営上高橋団地(団地中央道路上)	23	59	383
26	県営北津留団地(集会所前)	21	28	151
※4月分の城南BM貸出分(135冊)と追加貸出し(116冊)したため				251
			3,455	18,755

■城南図書館車「ひのきみ号」

ステーション	区分	巡回回数(回)	貸出者数(人)	貸出冊数(冊)
1	赤見	12	22	88
2	高	12	18	69
3	丹生宮	11	19	74
4	蒼町	3	3	9
5	永の郷	12	44	168
6	永	6	5	21
7	千原	12	34	175
8	坂本	12	25	86
9	東阿高	11	20	116
10	阿高	10	20	73
11	舞原	12	29	203
12	桔梗苑	12	52	150
13	くまむた荘	11	63	246
14	藤山	11	40	188
15	沈目	10	10	78
※4月分を市立図書館バージョンで貸出し(135冊)したため				-135
			404	1,609

■植木図書館車「わかかさ号」

ステーション	区分	巡回回数(回)	貸出者数(人)	貸出冊数(冊)
1	田原児童園	12	37	1,318
2	中尾公民館	10	11	86
3	七本公民館	11	13	125
4	鞍掛集落センター	11	21	101
5	植木公民館植木分館	11	21	127
6	投刀塚公民館	3	2	3
7	桜ヶ丘保育園	10	50	1,697
8	向坂公民館	3	3	14
9	舟底公民館	10	13	67
10	中谷公民館	9	13	52
11	菱形保育園	10	42	1,478
12	生野公民館	9	8	25
13	喜育保育園	10	41	608
14	きくかわ駐車場	8	7	26
15	五霊専福寺	6	8	42
16	町民体育館	10	14	102
17	グランドホームひまわり	10	10	66
18	山本保育園	8	30	887
19	甲区公民館	10	11	39
20	西原公民館	1	1	1
21	西円寺	3	3	25
22	和幸保育園	10	46	1,304
23	平野公民館	5	10	32
24	大和保育園	10	53	1,112
25	大和公民館分館	10	16	72
26	蓮の実保育園	10	12	310
27	田底保育園	10	41	1,682
28	山城公民館	9	9	79
29	箱根崎	11	36	636
30	豊田保育園	9	39	1,254
31	亀甲中公民館	11	21	65
32	亀甲東公民館	8	7	24
33	黎明館	9	8	23
34	山東保育園	10	36	2,309
35	吉松公民館分館	11	14	61
36	色出公民館	2	2	13
37	加茂小屋公民館	11	62	332
38	中央幼稚園	8	50	1,496
39	慈恩寺公民館	2	2	14
40	温泉福祉交流館	1	1	7
41	愉和荘	10	23	154
※5月、9月、11月分の追加貸出し(13冊)したため				13
			847	17,881

Ⅲ-14 搬送冊数

		搬 送 先 館																					
		市立図書館	植木図書館	東部	龍田	託麻	幸田	中央	清水	秋津	南部	花園	北部	河内	飽田	天明	西部	富合	城南	五福	はあもにい	計	
搬 送 元 館	市立図書館	返却		8,414	10,552	5,292	6,538	5,256	6,210	4,854	3,279	3,156	4,985	2,260	2,062	2,401	1,571	3,438	4,472	669	2,003	1,091	78,503
		予約		2,199	11,540	5,479	5,104	6,555	2,866	5,942	5,533	3,787	3,253	2,761	577	2,226	646	3,804	1,349	1,041	2,728	1,466	68,856
		計		10,613	22,092	10,771	11,642	11,811	9,076	10,796	8,812	6,943	8,238	5,021	2,639	4,627	2,217	7,242	5,821	1,710	4,731	2,557	147,359
	植木図書館	返却	3,852		170	214	189	197	195	627	189	216	230	1,230	206	184	156	159	472	65	143	90	8,784
		予約	6,636		3,317	1,293	1,537	1,879	821	1,655	1,503	999	799	785	221	558	185	1,053	341	350	781	380	25,093
		計	10,488		3,487	1,507	1,726	2,076	1,016	2,282	1,692	1,215	1,029	2,015	427	742	341	1,212	813	415	924	470	33,877
	東部	返却	26,151	3,013		873	2,463	1,240	1,353	618	4,091	958	507	618	808	728	713	660	1,846	230	438	264	47,572
		予約	3,746	302		801	965	1,169	522	877	791	605	532	393	86	310	116	539	274	125	370	183	12,706
		計	29,897	3,315		1,674	3,428	2,409	1,875	1,495	4,882	1,563	1,039	1,011	894	1,038	829	1,199	2,120	355	808	447	60,278
	龍田	返却	14,274	1,410		716	1,656	371	800	2,309	373	301	377	600	425	372	264	317	775	115	183	232	25,870
		予約	1,913	180	1,041		446	591	262	486	423	336	240	203	44	180	67	316	135	60	219	101	7,243
		計	16,187	1,590	1,757		2,102	962	1,062	2,795	796	637	617	803	469	552	331	633	910	175	402	333	33,113
	託麻	返却	16,111	1,615	3,014	1,578		514	763	465	934	456	408	436	440	372	320	375	848	140	232	125	29,146
		予約	2,162	197	1,202	468		758	334	545	503	353	343	238	46	189	72	322	169	65	237	147	8,350
		計	18,273	1,812	4,216	2,046		1,272	1,097	1,010	1,437	809	751	674	486	561	392	697	1,017	205	469	272	37,496
	幸田	返却	14,463	1,957	1,356	510	534		692	485	1,052	3,097	528	410	608	1,115	556	1,935	2,449	173	395	161	32,476
		予約	2,547	227	1,325	547	717		374	724	593	408	338	306	62	214	82	422	181	80	294	143	9,584
		計	17,010	2,184	2,681	1,057	1,251		1,066	1,209	1,645	3,505	866	716	670	1,329	638	2,357	2,630	253	689	304	42,060
	中央	返却	8,414	791	614	511	523	371		850	270	329	730	286	243	193	167	325	507	97	427	231	15,879
		予約	1,811	179	982	366	430	601		450	379	276	252	216	45	156	61	277	145	114	249	96	7,085
		計	10,225	970	1,596	877	953	972		1,300	649	605	982	502	288	349	228	602	652	211	676	327	22,964
清水	返却	15,129	2,624	570	1,894	506	509	1,397		342	507	1,244	2,046	489	369	394	470	964	139	237	347	30,177	
	予約	2,014	186	1,121	463	507	638	294		509	362	296	225	44	170	61	318	130	50	201	120	7,709	
	計	17,143	2,810	1,691	2,357	1,013	1,147	1,691		851	869	1,540	2,271	533	539	455	788	1,094	189	438	467	37,886	
秋津	返却	10,421	1,708	4,275	344	966	995	508	378		461	282	309	474	385	396	326	1,125	167	167	110	23,797	
	予約	1,998	178	1,016	415	469	660	267	485		351	281	178	37	186	64	331	113	77	199	105	7,410	
	計	12,419	1,886	5,291	759	1,435	1,655	775	863		812	563	487	511	571	460	657	1,238	244	366	215	31,207	
南部	返却	6,276	1,053	413	199	249	2,173	394	262	281		328	174	304	464	1,268	1,544	3,152	126	231	84	18,975	
	予約	2,123	226	1,153	425	583	700	283	535	522		318	266	53	187	80	344	159	72	283	109	8,421	
	計	8,399	1,279	1,566	624	832	2,873	677	797	803		646	440	357	651	1,348	1,888	3,311	198	514	193	27,396	
花園	返却	10,863	1,014	304	244	242	385	1,058	1,091	181	368		744	393	320	252	936	521	71	1,058	105	20,150	
	予約	1,734	145	807	330	364	488	229	431	351	314		212	26	115	51	287	111	45	168	90	6,298	
	計	12,597	1,159	1,111	574	606	873	1,287	1,522	1,522	715		956	419	435	303	1,223	632	116	1,226	195	26,448	
北部	返却	4,690	2,866	175	328	229	202	268	1,486	164	239	787		236	239	144	230	424	31	118	48	12,904	
	予約	1,695	189	873	362	380	515	234	417	331	233	231		39	134	58	262	99	83	174	105	6,414	
	計	6,385	3,055	1,048	690	609	717	502	1,903	1,903	495	1,018		275	373	202	492	523	114	292	153	19,318	
河内	返却	747	272	53	65	28	38	35	34	46	46	75	85		123	105	311	154	17	17	6	2,257	
	予約	1,757	191	875	396	385	551	212	424	379	266	244	151		116	62	273	104	78	173	102	6,739	
	計	2,504	463	928	461	413	589	247	458	425	312	319	236		239	167	584	258	95	190	108	8,996	
飽田	返却	3,418	661	132	135	133	700	162	136	126	1,526	171	133	293		856	2,663	1,100	38	140	47	12,570	
	予約	1,660	180	862	345	344	465	215	405	396	249	242	246	52		62	267	111	99	187	85	6,472	
	計	5,078	841	994	480	477	1,165	377	541	522	1,775	413	379	345		918	2,930	1,211	137	327	132	19,042	
天明	返却	956	198	131	42	29	161	99	48	68	320	118	78	130	694		373	314	16	71	20	3,866	
	予約	1,315	155	684	263	321	433	160	334	334	202	193	144	24	128		229	79	75	139	60	5,272	
	計	2,271	353	815	305	350	594	259	382	402	522	311	222	154	822		602	393	91	210	80	9,138	
西部	返却	8,608	1,142	308	243	266	1,581	498	388	279	1,615	1,134	343	635	3,375	673		1,502	94	500	92	23,276	
	予約	1,659	137	823	339	438	520	242	396	393	237	211	209	29	153	57		116	58	193	98	6,308	
	計	10,267	1,279	1,131	582	704	2,101	740	784	672	1,852	1,345	552	664	3,528	730		1,618	152	693	190	29,584	
富合	返却	2,663	466	368	130	101	833	127	152	201	1,769	94	105	134	505	208	639		633	52	37	9,217	
	予約	2,734	312	1,581	727	741	1,049	399	791	745	490	355	335	71	275	146	497		134	328	183	11,893	
	計	5,397	778	1,949	857	842	1,882	526	943	946	2,259	449	440	205	780	354	1,136		767	380	220	21,110	
城南	返却	1,385	362	104	37	40	112	100	42	78	160	38	77	89	88	68	85	1,561		31	18	4,475	
	予約	535	72	270	115	141	169	95	156	115	104	89	58	7	50	17	76	43		77	42	2,231	
	計	1,920	434	374	152	181	281	195	198	198	264	127	135	96	138	85	161	1,604		108	60	6,706	
五福	返却	6,304	855	219	167	167	428	756	212	127	334	1,262	194	197	240	158	834	371	56		51	12,932	
	予約	1,055	108	633	246	261	370	157	302	240	175	128	131	33	104	40	176	73	54		75	4,361	
	計	7,359	963	852	413	428	798	913	913	514	367												

Ⅲ-15 視聴覚資料及び機材

(1)リスニングルーム利用状況

(単位：人)

資料	年度	18年度	19年度	20年度	21年度	22年度
レコード		202	84	130	401	248
コンパクトディスク		2,673	2,987	1,165	2,014	1,280
ビデオテープ		3,890	3,896	2,411	4,288	3,306
D V D		2,031	1,968	1,490	2,345	2,355
合計		8,796	8,935	5,196	9,048	7,189

※リスニングルームは、平成23年2月21日から廃止。ただし、1階フロアにてブース2席のみ運用。

(2)団体貸出利用状況

機材・資料	年度	18年度	19年度	20年度	21年度	22年度
16ミリ映写機 (台)		129	79	74	40	53
16ミリフィルム (巻)		410	238	187	118	139
DVDプレーヤー (台)		—	3	6	18	24
DVDソフト (本)		—	5	33	65	134
プロジェクター (台)		85	67	58	67	67
ビデオプレーヤー (台)		—	65	51	28	23
ビデオテープ (本)		357	327	300	170	123
スクリーン (枚)		—	68	53	56	64

Ⅲ-16 ホール等利用状況の推移

(1)ホール利用状況の推移

(単位：件)

区分	年度	18年度	19年度	20年度	21年度	22年度
使用件数		164	178	184	181	178
使用目的	音楽関係					
	ピアノ発表会	24	24	33	31	35
	その他	30	54	39	34	37
	講演・研修等	110	100	112	116	106
延時間帯別使用件数	午前	45	62	60	50	64
	午後	119	113	123	121	125
	夜間	8	3	13	18	16

※使用件数・使用目的については、18年度から実件数を掲載

(2)集会室利用状況の推移

(単位：件)

区分	年度	18年度	19年度	20年度	21年度	22年度
使用件数		272	250	290	233	226
時間帯別延使用件数	午前	174	146	183	146	149
	午後	127	104	149	96	89

時間帯区分

※使用件数については、18年度から実件数を掲載

[午前]午前9時30分～正午まで

[午後]午後1時～5時まで

[夜間]午後6時～10時まで

IV 予算

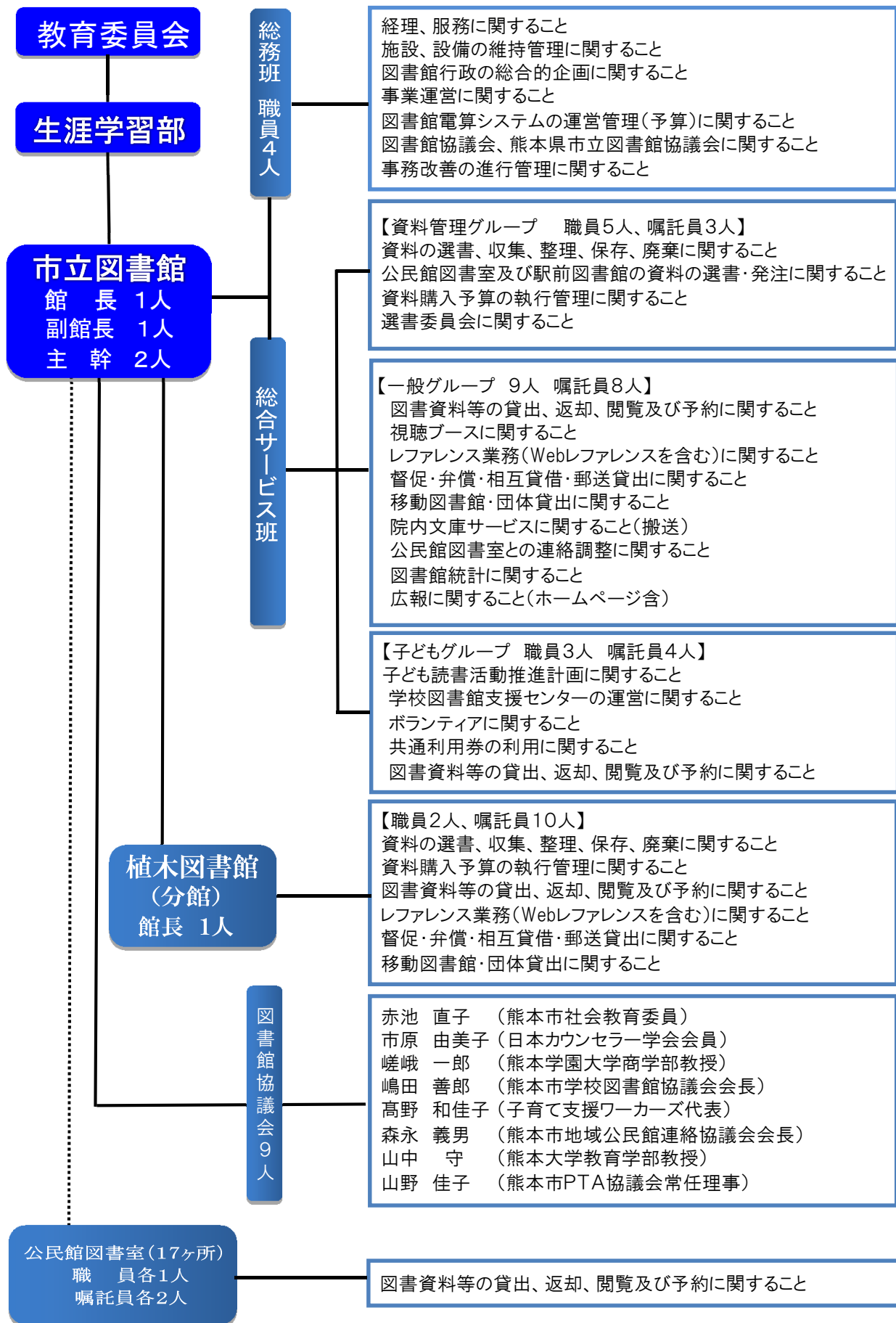
■ 当初予算額の推移

(単位：千円)

区分		年度	19年度	20年度	21年度	22年度	23年度
管理費	一般管理経費		31,162	30,489	47,282	66,217	111,337
	視聴覚管理経費		1,082	982	886	830	150
	電算管理経費		23,263	88,147	31,457	29,278	20,997
	施設管理経費		43,760	43,716	162,710	31,117	31,597
	計		99,267	163,334	242,335	127,442	164,081
資料費	図書費	市立図書館	43,400	72,000	75,200		
		移動図書館					
		東 部	3,200				
		龍 田	2,700				
		託 麻	3,000				
		幸 田	2,700				
		中 央	2,300				
		清 水	2,900				
		秋 津	2,500				60,000
		南 部	2,700				
		花 園	2,700				
		北 部	2,300				
		河 内	1,800				
		飽 田	2,400				
		天 明	2,200				
		西 部	1,800				
		五 福	1,800				
	富 合				4,055	4,005	4,005
	城 南					1,200	1,200
	植 木					6,000	6,000
情 報				106,000	106,000	100,000	
計		80,400	72,000	185,255	177,205	171,205	
	新聞、雑誌、官報等		8,553	8,553	11,141	12,468	9,294
	視聴覚資料購入費		2,947	2,247	2,797	2,858	1,976
	計		91,900	82,800	199,193	192,531	182,475
事業費その他	図書館協議会		148	142	142	142	213
	読書啓発費		4,226	5,418	11,578	34,640	15,734
	司書養成費		332	332	280	279	280
	図書関係負担金		62	74	102	105	139
	視聴覚関係負担金		285	285	142	212	227
	計		5,053	6,251	12,244	35,378	16,593
総 計			196,220	252,385	453,772	355,351	363,149

V 運営組織

■組織図(平成23年4月1日 現在)



VI 利用案内（平成23年4月1日現在）

■ 開館時間

熊本市立図書館	植木図書館	6月～9月(火～金)	午前9時30分～午後7時
		10月～5月(火～金)	午前9時30分～午後6時
		土曜、日曜、祝日	午前9時30分～午後5時
	※ホールは午前9時30分～午後10時		
公民館図書室(16)		火曜～日曜、祝日	午前9時30分～午後5時
富合公民館図書室		火曜～金曜	午前9時30分～午後7時
		土曜、日曜、祝日	午前9時30分～午後5時

■ 休館日

- ・ 月曜日
(月曜日が休日に当たるときは、その日後においてその日に最も近い休日でない日)
 - ・ 年末年始
 - ・ 公民館図書室室内整理日
中央、西部、東部、北部、天明図書室は、毎月第2木曜日
花園、飽田、幸田、託麻、清水図書室は、毎月第3木曜日
五福、河内、南部、秋津、龍田、富合、隈牟田(城南)図書室は、毎月第4木曜日
 - ・ 特別整理日(市立図書館は毎年14日以内、公民館図書室は毎年7日以内)
- ※休日：国民の祝日に関する法律(昭和23年法律第178)に規定する休日

■ 利用登録要件

- ・ 個人貸出 市内に居住、又は市内に通勤か通学していること
- ・ 団体貸出 市内の地域団体、社会教育団体、その他これらに類する団体など

■ 図書貸出冊数・期間

区分		貸出冊数	貸出期間
個人貸出	熊本市立図書館	全館(室)合わせて 一人10冊以内	2週間
	熊本市立植木図書館		
	公民館図書室		
	男女共同参画センターはあもにい		
	移動図書館		次回巡回日まで
団体貸出		一回300冊まで	2ヶ月間

※延滞本がある場合は、延滞本を返却するまでは、新たに貸出・予約ができません。

■ 視聴覚資料及び機材の利用方法

区分	対象	資料及び機材	利用方法
個人利用	個人	ビデオソフト、DVD、CD、レコード	1F・閲覧室での利用 (視聴覚ブース；一般席・児童席各1席)
団体利用	市内の幼稚園、学校、社会教育団体、地域団体など	16ミリフィルム、暗幕、ビデオソフト、スクリーン、スライド映写機	資料：5巻以内 機材：1台 貸出期間：3日間