

平成18年度

図書館事業概要

熊本市立図書館

# 目次

<b>1 催し物</b>	1～2
<b>2 蔵書</b>	3～6
■ 蔵書内訳	3
■ 平成18年度 館別分類別蔵書	4
■ 蔵書冊数の推移	5
■ 視聴覚資料及び機材	5
<b>3 利用状況</b>	6～15
■ 登録者数	6
■ 年齢区分別登録者数	6
■ 新規登録者等状況	7
■ 貸出者数	8
■ 貸出冊数	8
■ 平成18年度 館別分類別貸出冊数	9
■ 平成18年度 館別分類別貸出冊数(児童書)	10
■ 予約・リクエスト件数の推移	11
■ レファレンス件数の推移	12
■ 複写サービスの件数の推移	12
■ 相互貸借冊数の推移	12
■ 郵送貸出	13
■ リサイクル図書譲渡冊数の推移	13
■ 移動図書館	14
■ 協力館	14
■ 視聴覚資料及び機材	15
■ ホール等利用状況の推移	15
<b>4 指標</b>	16
<b>5 予算</b>	17
<b>6 運営組織</b>	18
<b>7 利用案内</b>	19

# 1 催し物

催し物・行事名	期間・日時	内 容
こどもの読書週間行事	図書展「おもしろかったよ この本」	4月18日(火)から 5月14日(日) 園児が、親や先生に読んでもらったり、自分で読んだりしたなかで、おもしろかった本について、感じたことを描いた絵の展示 ■展示数 30点
	影絵劇	4月22日(土) 午後2時～3時 影絵劇「やまんばの鏡」ほか ■参加数 66人
	一日図書館長体験	4月23日(日) 午前9時～正午 一日館長に任命し、図書館の仕組みや役割等についての体験学習 ■対象者 熊本市内の小学校4～6年生 ■定員 5人 / 参加数 5人
	赤ちゃんとお母さんのための絵本教室	4月23日(日) 午前11時～正午 絵本の読み聞かせの留意点、雰囲気作り、心構えについて実践を交えながらのアドバイス等 ■対象者 0歳児とその保護者 ■定員 30組 ■参加数 36組(内訳:大人45人、子供36人 計81人)
	特別上映会	4月23日(日) 午後1時半～ 「ハリー・ポッターとアズカバンの囚人」(吹替版) 142分 ■入場者数 207人
	リサイクル図書の配布	4月23日(日) 午後1時～4時 主に児童書の配布(一人5冊以内) ■配布数: 340人 1,525冊 ■持ち寄り図書 1,421冊
第38回 熊本市童話コンクール	8月6日(日) 午後1時～ 発表及び表彰式(優秀者2人は熊本市代表として、県大会に推薦する) ■出場者 20人(11校)	
夏休みの図書展	展示「夏休みに役立つ本」	7月11日(火)から 8月27日(日) 夏休みの自由研究として、動植物の生態や自然、天体の観察、おもしろい実験、楽しい工作などテーマや観察に役立つ本の展示・紹介
	展示「平和の願い」	8月1日(火)から 8月20日(日) 平和は、私たち人類全ての願いであり、21世紀を平和な世紀にと願いながら、平和に関する本の展示・紹介
読書週間行事	図書展「夏目漱石」	10月24日(火)から
	「熊本城築城四百年」	11月12日(日) 関係資料の展示など
	子ども漱石俳句かるた大会	10月28日(土) 午後1時半～4時 3人1組(小学校4年～6年生)のチームによる漱石俳句かるた取り。 ■出場数 11チーム
	特別郷土史講座	10月28日(土) 午後1時半～3時半 「加藤清正と熊本城」と題し、講話のほか、民話の語り、三味線の音色と民謡を織り交ぜながらのパネルディスカッション。出演者は5人 ■参加者 214人
	第38回熊本市読書感想文コンクール表彰式	11月3日(金) 午前10時～11時 表彰式及び最優秀受賞者による作品の朗読 ■応募総数 376編 ■最優秀賞4人、優秀賞8人、優良賞28人
	講演会(子どものための漱石の話)	11月3日(金) 午前11時～正午 演題 「草枕」のおもしろい読み方 講師 中村青史さん ■参加者 69人
	リサイクル図書の配布	11月3日(金) 午後1時～4時 主に一般図書の配布(一人5冊以内) ■配布数 185人、818冊
赤ちゃんとお母さんのための絵本教室	11月4日(土) 午前11時～正午 絵本の読み聞かせの留意点、雰囲気作り、心構えについて実践を交えながらのアドバイス等 ■対象者 0歳児とその保護者 ■応募数 56組 ■参加数 35組	

催し物・行事名		期間・日時	内 容
おはなし会	小さい子のおはなし会	毎週1・3(金) 午前11時～正午	対 象 0歳児 実施回数 20回 参加者数 1,025人(子ども 493人/大人 532人)
		毎週2・4(金) 午前11時～正午	対 象 1～2歳児 実施回数 22回 参加者数 1,087人(子ども 538人/大人 549人)
	おはなし会	毎週1・3(土) 午前11時～11時半	対 象 3～5歳児 実施回数 19回 参加者数 514人(子ども 297人/大人 217人)
		毎週2・4(土) 午前11時～11時半	対 象 小学生 実施回数 20回 参加者数 321人(子ども 189人/大人 132人)
	夏休みおはなし会	8月 1・3(木) 午前11時～11時半	対 象 3～5歳児 実施回数 2回 参加者数 63人(子ども 37人/大人 26人)
		8月 2・4(木) 午前11時～11時半	対 象 小学生 実施回数 2回 参加者数 42人(子ども 23人/大人 19人)
紙芝居	第5(土) 午前11時～11時半	対 象 幼児～児童 実施回数 4回 参加者数 117人(子ども 63人/大人 54人)	
映画会	子ども映画会	第2・5(土) 午後2時～	実施回数 15回 入場者数 1,258人
	日曜映画会	毎週日曜日 午後1時半～	実施回数 47回 入場者数 5,479人
	バリアフリー映画会	7月17日(月)祝日 12月16日(土) 3月24日(土)	障害福祉課との共催 実施回数 3回 入場者数 191人
郷土史講座	第2・4(金) 午後1時半～3時半	実施回数 18回 入場者数 1,773人	
ボランティア養成	初心者向けおはなしボランティア養成講座	5月24日(水)～ 6月28日(水) 午前10時～正午	回 数 6回シリーズ(毎週水曜日) 応募者 30人 参加者 30人
	小さい子向けおはなしボランティア養成講座	9月28日(木)～ 10月26日(木) 午前10時～正午	回 数 4回シリーズ(木曜日) 応募者 21人 参加者 19人
	おはなしボランティア養成講座 (小道具作り)	10月14日(土) 午前10時～午後3時	回 数 1回 応募者 21人 参加者 19人
	おはなしボランティア養成講座 (ストーリーテリング)	11月8日～29日 午前10時～正午	回 数 4回シリーズ(毎週水曜日) 応募者 20人 参加者 18人
追悼展	寺村輝夫(児童文学)	平成18年5月22日～6月12日	
	吉村 昭	平成18年8月2日～8月20日	
	灰谷健次郎(児童文学)	平成18年11月30日～12月17日	
	木下順二	平成18年11月30日～12月17日	
	城山三郎	平成19年3月23日～4月8日	

## 2 蔵書

### ■ 蔵書内訳

(単位:冊)

館名	年度 区分	平成17年度	平成18年度					除籍 (減少分)	年度末現在 蔵書数
		蔵書数	受 入			(増加分)			
			購入冊数	寄贈等	保管移管等				
市 立 図書館	一 般	288,103	14,885	2,143	776	17,804	8,888	297,019	
	児 童	86,802	7,317	67	188	7,572	1,020	93,354	
	郷 土	34,720	928	874	12	1,814	58	36,476	
	計 (内書庫数)	409,625 (251,871)	23,130	3,084	976	27,190	9,966	426,849	
移 動 図書館	一 般	37,619	2,730	8	-353	2,385	1,341	38,663	
	児 童	27,154	1,427	6	-247	1,186	34	28,306	
	計	64,773	4,157	14	-600	3,571	1,375	66,969	
東 部	一 般	17,105	1,245	21	36	1,325	649	17,781	
	児 童	14,056	1,047	28	13	1,065	451	14,670	
	計	31,161	2,292	49	49	2,390	1,100	32,451	
龍 田	一 般	20,170	1,108	90	0	1,198	1,537	19,831	
	児 童	15,562	885	9	10	904	882	15,584	
	計	35,732	1,993	99	10	2,102	2,419	35,415	
託 麻	一 般	16,085	1,227	16	3	1,246	561	16,770	
	児 童	13,210	883	2	-2	883	632	13,461	
	計	29,295	2,110	18	1	2,129	1,193	30,231	
幸 田	一 般	16,252	1,238	72	33	1,343	1,059	16,536	
	児 童	9,466	746	12	2	760	580	9,646	
	計	25,718	1,984	84	35	2,103	1,639	26,182	
中 央	一 般	18,680	964	76	-5	1,035	753	18,962	
	児 童	14,264	666	4	4	674	220	14,718	
	計	32,944	1,630	80	-1	1,709	973	33,680	
清 水	一 般	18,798	1,376	16	-9	1,383	419	19,762	
	児 童	14,992	707	3	0	710	223	15,479	
	計	33,790	2,083	19	-9	2,093	642	35,241	
秋 津	一 般	18,721	1,378	17	10	1,405	1,700	18,426	
	児 童	10,377	372	4	4	380	381	10,376	
	計	29,098	1,750	21	14	1,785	2,081	28,802	
南 部	一 般	17,690	1,453	24	11	1,488	1,100	18,078	
	児 童	13,736	683	5	6	694	311	14,119	
	計	31,426	2,136	29	17	2,182	1,411	32,197	
花 園	一 般	17,886	1,277	32	8	1,317	1,823	17,380	
	児 童	13,051	676	3	4	683	1,986	11,748	
	計	30,937	1,953	35	12	2,000	3,809	29,128	
北 部	一 般	11,510	933	47	7	987	32	12,465	
	児 童	8,021	607	4	1	612	6	8,627	
	計	19,531	1,540	51	8	1,599	38	21,092	
河 内	一 般	10,448	853	30	-13	870	353	10,965	
	児 童	5,560	368	3	1	372	9	5,923	
	計	16,008	1,221	33	-12	1,242	362	16,888	
飽 田	一 般	15,437	1,017	39	-35	1,021	1,139	15,319	
	児 童	9,112	593	0	-3	590	264	9,438	
	計	24,549	1,610	39	-38	1,611	1,403	24,757	
天 明	一 般	12,243	998	31	-4	1,025	668	12,600	
	児 童	6,554	525	4	-2	527	55	7,026	
	計	18,797	1,523	35	-6	1,552	723	19,626	
西 部	一 般	13,440	694	21	-121	594	939	13,095	
	児 童	7,379	578	5	8	591	214	7,756	
	計	20,819	1,272	26	-113	1,185	1,153	20,851	
五 福	一 般	8,975	842	22	6	870	521	9,324	
	児 童	5,916	473	1	3	477	153	6,240	
	計	14,891	1,315	23	9	1,347	674	15,564	
合 計	一 般	559,162	34,218	2,705	350	37,296	23,482	572,976	
	児 童	275,212	18,553	160	-10	18,680	7,421	286,471	
	郷 土	34,720	928	874	12	1,814	58	36,476	
	計	869,094	53,699	3,739	352	57,790	30,961	895,923	

■ 平成18年度 館別分類別蔵書冊数

(単位:冊)

館名	年度	0:総記	1:哲学	2:歴史	3:社会	4:自然	5:技術	6:産業	7:芸術	8:語学	9:文学	F:小説	E:絵本	計
市立図書館	一般	12,433	13,036	31,099	45,893	17,990	20,793	10,066	26,225	5,204	65,683	48,597	0	297,019
	児童	1,435	792	3,595	4,204	6,610	2,115	1,196	5,780	858	15,886	18,721	32,162	93,354
	郷土	2,331	881	9,696	7,733	2,019	1,703	1,427	2,586	239	5,851	2,010	0	36,476
	計	16,199	14,709	44,390	57,830	26,619	24,611	12,689	34,591	6,301	87,420	69,328	32,162	426,849
移動図書館	一般	610	1,048	3,114	3,541	2,773	6,578	1,126	4,027	714	5,942	9,190	0	38,663
	児童	113	130	525	663	2,246	495	248	1,052	124	5,300	5,249	12,161	28,306
	計	723	1,178	3,639	4,204	5,019	7,073	1,374	5,079	838	11,242	14,439	12,161	66,969
東部	一般	429	462	1,516	1,640	983	2,465	525	1,566	280	2,940	4,975	0	17,781
	児童	129	74	627	403	1,051	310	131	401	90	2,395	2,484	6,575	14,670
	計	558	536	2,143	2,043	2,034	2,775	656	1,967	370	5,335	7,459	6,575	32,451
龍田	一般	440	548	1,866	2,012	1,025	1,851	573	2,327	329	3,774	5,086	0	19,831
	児童	140	89	711	505	1,115	321	208	606	115	2,709	3,036	6,029	15,584
	計	580	637	2,577	2,517	2,140	2,172	781	2,933	444	6,483	8,122	6,029	35,415
託麻	一般	410	420	1,428	1,263	916	2,247	506	1,652	244	2,903	4,781	0	16,770
	児童	127	78	523	441	1,219	343	187	898	158	2,190	2,488	4,809	13,461
	計	537	498	1,951	1,704	2,135	2,590	693	2,550	402	5,093	7,269	4,809	30,231
幸田	一般	326	395	1,424	1,155	763	2,504	492	1,205	199	2,268	5,804	1	16,536
	児童	134	63	377	431	793	277	179	457	109	1,244	1,413	4,169	9,646
	計	460	458	1,801	1,586	1,556	2,781	671	1,662	308	3,512	7,217	4,170	26,182
中央	一般	356	438	1,523	1,867	864	1,864	408	1,605	225	4,325	5,487	0	18,962
	児童	247	108	797	531	1,245	405	246	815	113	2,504	2,839	4,868	14,718
	計	603	546	2,320	2,398	2,109	2,269	654	2,420	338	6,829	8,326	4,868	33,680
清水	一般	387	594	1,588	1,600	856	2,529	507	1,795	283	3,579	6,044	0	19,762
	児童	125	126	626	632	1,198	417	191	741	87	2,580	2,930	5,826	15,479
	計	512	720	2,214	2,232	2,054	2,946	698	2,536	370	6,159	8,974	5,826	35,241
秋津	一般	412	568	1,537	1,701	980	1,974	429	1,979	217	3,560	5,069	0	18,426
	児童	96	98	520	278	872	302	141	768	106	1,673	1,713	3,809	10,376
	計	508	666	2,057	1,979	1,852	2,276	570	2,747	323	5,233	6,782	3,809	28,802
南部	一般	261	540	1,394	1,396	918	2,425	397	1,512	233	3,247	5,755	0	18,078
	児童	128	95	589	488	1,067	386	152	703	125	2,062	3,028	5,296	14,119
	計	389	635	1,983	1,884	1,985	2,811	549	2,215	358	5,309	8,783	5,296	32,197
花園	一般	238	453	1,400	1,100	876	2,123	340	1,596	258	2,880	6,116	0	17,380
	児童	83	63	457	392	1,008	307	160	631	113	1,936	2,453	4,145	11,748
	計	321	516	1,857	1,492	1,884	2,430	500	2,227	371	4,816	8,569	4,145	29,128
北部	一般	330	257	731	746	459	1,374	280	785	129	2,216	5,158	0	12,465
	児童	87	30	353	342	669	224	121	346	75	1,245	1,670	3,465	8,627
	計	417	287	1,084	1,088	1,128	1,598	401	1,131	204	3,461	6,828	3,465	21,092
河内	一般	284	255	650	1,025	709	1,232	412	856	142	1,464	3,936	0	10,965
	児童	43	45	248	233	392	120	76	248	44	851	1,170	2,453	5,923
	計	327	300	898	1,258	1,101	1,352	488	1,104	186	2,315	5,106	2,453	16,888
鮑田	一般	352	449	1,188	1,435	853	1,953	564	1,522	230	2,119	4,654	0	15,319
	児童	96	98	330	345	632	233	193	343	108	1,538	1,817	3,705	9,438
	計	448	547	1,518	1,780	1,485	2,186	757	1,865	338	3,657	6,471	3,705	24,757
天明	一般	215	289	689	1,085	671	1,633	360	969	161	1,692	4,836	0	12,600
	児童	113	46	331	215	444	155	129	271	49	986	1,604	2,683	7,026
	計	328	335	1,020	1,300	1,115	1,788	489	1,240	210	2,678	6,440	2,683	19,626
西部	一般	248	227	933	1,063	808	1,441	395	827	181	1,804	5,168	0	13,095
	児童	42	46	261	317	662	175	146	312	83	1,377	1,048	3,287	7,756
	計	290	273	1,194	1,380	1,470	1,616	541	1,139	264	3,181	6,216	3,287	20,851
五福	一般	207	245	612	1,127	609	1,150	253	786	142	1,255	2,938	0	9,324
	児童	49	52	188	191	396	154	91	234	45	814	1,273	2,753	6,240
	計	256	297	800	1,318	1,005	1,304	344	1,020	187	2,069	4,211	2,753	15,564
合計	一般	17,938	20,224	52,692	69,649	33,053	56,136	17,633	51,234	9,171	111,651	133,594	1	572,976
	児童	3,187	2,033	11,058	10,611	21,619	6,739	3,795	14,606	2,402	47,290	54,936	108,195	286,471
	郷土	2,331	881	9,696	7,733	2,019	1,703	1,427	2,586	239	5,851	2,010	0	36,476
	計	23,456	23,138	73,446	87,993	56,691	64,578	22,855	68,426	11,812	164,792	190,540	108,196	895,923
構成比率(%)		2.6%	2.6%	8.2%	9.8%	6.3%	7.2%	2.6%	7.6%	1.3%	18.4%	21.3%	12.1%	100.0%

■ 蔵書冊数の推移

(単位：冊)

年 度	14	15	16	17	18
蔵 書 冊 数	831,151	837,000	858,986	868,935	895,923

■ 視聴覚資料及び機材

①リスニングルーム視聴用資料

区分	年度	14	15	16	17	18
レコード	(枚)	2,659	2,660	2,660	2,283	2,338
コンパクトディスク	(枚)	2,865	2,951	3,118	3,434	3,767
ビデオテープ	(本)	1,594	1,750	1,727	1,790	1,765
D V D	(枚)			171	275	320

②団体貸出用資料

区分	年度	14	15	16	17	18
16ミリフィルム	(巻)	1,055	1,058	547	551	551
スライドフィルム	(組)	206	206	206	206	206
ビデオテープ	(本)	1,381	1,460	1,497	1,530	1,549
D V D	(枚)			12	13	52

③団体貸出用機材

区分	年度	14	15	16	17	18
16ミリ映写機	(台)	10	11	11	11	11
スライド映写機	(台)	2	2	2	2	2
ビデオ映写機	(台)	3	3	3	3	3
ビデオデッキ	(台)	3	3	3	3	3
スクリーン(布製)	(枚)	8	8	8	8	7
スクリーン(ロール)	(枚)	4	4	4	4	4
暗幕(布製)	(枚)	33	33	33	33	33

### 3 利用状況

#### 登録者数

(単位：人)

館名 \ 年度	14	15	16	17	18
市立図書館	113,895	113,035	111,807	110,508	108,738
移動図書館	2,709	2,543	2,381	2,203	2,035
東 部	12,154	11,825	11,299	10,758	10,433
龍 田	8,389	8,116	7,926	7,376	6,858
託 麻	8,916	8,937	8,594	8,172	7,804
幸 田	7,610	7,680	7,620	7,348	7,080
中 央	1,707	1,766	1,781	1,750	1,714
清 水	8,077	7,855	7,558	7,219	6,915
秋 津	6,090	5,894	5,593	5,373	5,046
南 部	7,334	7,261	6,973	6,689	6,375
花 園	7,554	7,459	7,087	6,610	6,088
北 部	3,147	3,175	3,102	2,826	2,775
河 内	791	816	839	820	806
飽 田	2,916	3,034	3,052	3,032	2,936
天 明	1,916	1,931	1,856	1,767	1,591
西 部	1,158	1,878	2,480	2,942	3,393
五 福	2,065	2,106	2,089	2,080	2,048
合 計	196,428	195,311	192,037	187,473	182,635
(うち一般)	105,132	106,912	106,988	105,896	104,634
(うち15才以下)	91,296	88,399	85,049	81,577	78,001

#### 年齢区分別登録者数

区 分	登録者数	比率(%)
0～6才	4,927	2.7
7～12才	52,220	28.6
13～15才	20,854	11.4
16～18才	6,685	3.7
19～30才	25,014	13.7
31～40才	23,387	12.8
41～50才	20,218	11.1
51～60才	14,482	7.9
61才以上	14,049	7.7
仮登録等	799	0.4
計	182,635	100.0



■ 新規登録者等状況

(単位:人)

館名	年度・増減 区分	平成17年度末 現在の登録者	平成18年度		
			新規登録者	登録抹消	年度末現在の登録者
市立 図書館	一般	49,408	3,988		48,665
	15才以下	61,100	8,464		60,073
	計	110,508	12,452	14,222	108,738
移動 図書館	個人(一般)	2,203	136	304	2,035
	団体	162	3	8	157
東 部	一般	7,675	813		7,659
	15才以下	3,083	339		2,774
	計	10,758	1,152	1,477	10,433
龍 田	一般	5,359	470		5,162
	15才以下	2,017	115		1,696
	計	7,376	585	1,103	6,858
託 麻	一般	5,885	362		5,809
	15才以下	2,287	163		1,995
	計	8,172	525	893	7,804
幸 田	一般	5,125	522		5,144
	15才以下	2,223	142		1,936
	計	7,348	664	932	7,080
中 央	一般	1,374	164		1,359
	15才以下	376	41		355
	計	1,750	205	241	1,714
清 水	一般	5,348	527		5,316
	15才以下	1,871	137		1,599
	計	7,219	664	968	6,915
秋 津	一般	3,976	276		3,813
	15才以下	1,397	115		1,233
	計	5,373	391	718	5,046
南 部	一般	4,811	389		4,686
	15才以下	1,878	148		1,689
	計	6,689	537	851	6,375
花 園	一般	4,911	291		4,690
	15才以下	1,699	74		1,398
	計	6,610	365	887	6,088
北 部	一般	1,984	293		2,059
	15才以下	842	54		716
	計	2,826	347	398	2,775
河 内	一般	550	54		561
	15才以下	270	15		245
	計	820	69	83	806
飽 田	一般	2,219	208		2,191
	15才以下	813	64		745
	計	3,032	272	368	2,936
天 明	一般	1,267	115		1,175
	15才以下	500	22		416
	計	1,767	137	313	1,591
西 部	一般	2,205	374		2,635
	15才以下	737	64		758
	計	2,942	438	-13	3,393
五 福	一般	1,651	132		1,675
	15才以下	429	27		373
	計	2,080	159	191	2,048
合 計 (団体は 除く)	一般	105,951	9,114		104,634
	15才以下	81,522	9,984		78,001
	計	187,473	19,098	23,936	182,635

■ 貸出者数

(単位:人)

館名 \ 年度	14	15	16	17	18
市立図書館	181,379	182,588	188,424	188,013	183,295
移動図書館	6,447	6,782	6,561	5,907	5,099
東 部	46,051	47,978	42,579	45,988	48,006
龍 田	27,434	28,039	27,737	25,561	26,633
託 麻	36,060	36,858	33,551	30,650	30,365
幸 田	34,552	35,743	33,133	32,181	30,037
中 央	12,712	13,427	13,299	11,819	12,540
清 水	33,010	33,702	30,317	29,494	30,238
秋 津	26,414	25,608	24,108	23,254	24,538
南 部	28,713	28,540	25,227	25,146	25,328
花 園	33,117	32,367	20,216	28,205	24,866
北 部	11,139	13,051	11,859	10,141	11,726
河 内	4,223	5,607	5,621	5,597	5,246
飽 田	14,043	14,625	13,567	13,269	12,953
天 明	7,911	8,209	7,733	7,504	7,850
西 部	19,360	21,347	20,984	21,105	21,472
五 福	11,042	11,817	12,102	12,320	13,018
合 計	533,607	546,288	517,018	516,154	513,210

■ 貸出冊数

(単位:冊)

館名 \ 年度	14	15	16	17	18
市立図書館	657,978	676,879	686,087	687,029	675,871
移動図書館	72,883	75,971	73,177	66,569	63,098
東 部	137,710	153,277	157,131	167,465	174,291
龍 田	83,098	92,904	104,877	97,343	102,511
託 麻	105,549	117,450	123,132	117,382	115,411
幸 田	104,754	117,942	124,970	124,981	116,499
中 央	34,494	38,916	42,132	38,195	40,850
清 水	95,139	105,855	108,021	106,270	110,179
秋 津	80,165	83,410	88,843	84,975	91,456
南 部	85,925	91,252	90,511	91,540	92,770
花 園	99,782	105,989	112,662	104,698	94,140
北 部	30,585	37,247	38,364	34,073	40,749
河 内	9,659	12,564	13,500	13,322	12,441
飽 田	40,387	45,918	46,740	46,770	46,249
天 明	20,016	22,039	23,457	22,111	24,223
西 部	55,170	63,929	69,738	71,312	73,620
五 福	30,842	34,150	37,857	39,092	40,880
合 計	1,744,136	1,875,692	1,941,199	1,913,127	1,915,238
(うち一般書)	1,072,682	1,153,677	1,197,402	1,185,612	1,203,097
(うち児童書)	671,454	722,015	743,797	727,515	712,141

■ 平成18年度 館別分類別貸出冊数

(単位:冊)

館名	年度	0:総記	1:哲学	2:歴史	3:社会	4:自然	5:技術	6:産業	7:芸術	8:語学	9:文学	F:小説	E:絵本	計
市立図書館	蔵書数	16,199	14,709	44,390	57,830	26,619	24,611	12,689	34,591	6,301	87,420	69,328	32,162	426,849
	貸出数	9,734	24,431	37,850	56,713	39,680	85,856	17,139	62,062	9,537	85,090	172,386	75,393	675,871
	回転率	0.6	1.7	0.9	1.0	1.5	3.5	1.4	1.8	1.5	1.0	2.5	2.3	1.6
移動図書館	蔵書数	723	1,178	3,639	4,204	5,019	7,073	1,374	5,079	838	11,242	14,439	12,161	66,969
	貸出数	378	1,553	2,824	3,801	3,271	5,763	1,156	4,548	561	7,312	16,649	15,282	63,098
	回転率	0.5	1.3	0.8	0.9	0.7	0.8	0.8	0.9	0.7	0.7	1.2	1.3	0.9
東部	蔵書数	558	536	2,143	2,043	2,034	2,775	656	1,967	370	5,335	7,459	6,575	32,451
	貸出数	1,593	3,197	7,620	7,913	6,892	18,691	2,792	8,600	1,245	17,614	55,233	42,901	174,291
	回転率	2.9	6.0	3.6	3.9	3.4	6.7	4.3	4.4	3.4	3.3	7.4	6.5	5.4
龍田	蔵書数	580	637	2,577	2,517	2,140	2,172	781	2,933	444	6,483	8,122	6,029	35,415
	貸出数	1,036	2,648	5,416	3,930	4,390	10,135	1,989	8,684	672	11,203	29,270	23,138	102,511
	回転率	1.8	4.2	2.1	1.6	2.1	4.7	2.5	3.0	1.5	1.7	3.6	3.8	2.9
託麻	蔵書数	537	498	1,951	1,704	2,135	2,590	693	2,550	402	5,093	7,269	4,809	30,231
	貸出数	1,155	1,931	4,939	4,529	5,783	14,206	2,358	9,303	1,204	11,115	32,530	26,358	115,411
	回転率	2.2	3.9	2.5	2.7	2.7	5.5	3.4	3.6	3.0	2.2	4.5	5.5	3.8
幸田	蔵書数	460	458	1,801	1,586	1,556	2,781	671	1,662	308	3,512	7,217	4,170	26,182
	貸出数	1,381	2,880	5,012	4,418	4,968	16,284	2,096	8,092	1,046	9,445	36,997	23,880	116,499
	回転率	3.0	6.3	2.8	2.8	3.2	5.9	3.1	4.9	3.4	2.7	5.1	5.7	4.4
中央	蔵書数	603	546	2,320	2,398	2,109	2,269	654	2,420	338	6,829	8,326	4,868	33,680
	貸出数	404	768	1,810	1,565	1,910	3,820	416	3,292	314	5,124	14,847	6,580	40,850
	回転率	0.7	1.4	0.8	0.7	0.9	1.7	0.6	1.4	0.9	0.8	1.8	1.4	1.2
清水	蔵書数	512	720	2,214	2,232	2,054	2,946	698	2,536	370	6,159	8,974	5,826	35,241
	貸出数	908	2,649	4,829	5,393	5,132	11,788	1,885	9,142	787	10,920	35,725	21,021	110,179
	回転率	1.8	3.7	2.2	2.4	2.5	4.0	2.7	3.6	2.1	1.8	4.0	3.6	3.1
秋津	蔵書数	508	666	2,057	1,979	1,852	2,276	570	2,747	323	5,233	6,782	3,809	28,802
	貸出数	880	2,255	4,604	4,021	3,855	9,602	1,648	10,987	749	8,056	27,216	17,583	91,456
	回転率	1.7	3.4	2.2	2.0	2.1	4.2	2.9	4.0	2.3	1.5	4.0	4.6	3.2
南部	蔵書数	389	635	1,983	1,884	1,985	2,811	549	2,215	358	5,309	8,783	5,296	32,197
	貸出数	761	2,742	3,983	3,959	4,193	10,397	1,482	8,106	802	8,478	28,580	19,287	92,770
	回転率	2.0	4.3	2.0	2.1	2.1	3.7	2.7	3.7	2.2	1.6	3.3	3.6	2.9
花園	蔵書数	321	516	1,857	1,492	1,884	2,430	500	2,227	371	4,816	8,569	4,145	29,128
	貸出数	1,154	2,485	4,618	3,391	4,127	11,820	1,486	7,278	609	9,499	30,852	16,821	94,140
	回転率	3.6	4.8	2.5	2.3	2.2	4.9	3.0	3.3	1.6	2.0	3.6	4.1	3.2
北部	蔵書数	417	287	1,084	1,088	1,128	1,598	401	1,131	204	3,461	6,828	3,465	21,092
	貸出数	505	1,012	1,491	1,620	1,699	4,362	811	2,399	434	4,093	13,578	8,745	40,749
	回転率	1.2	3.5	1.4	1.5	1.5	2.7	2.0	2.1	2.1	1.2	2.0	2.5	1.9
河内	蔵書数	327	300	898	1,258	1,101	1,352	488	1,104	186	2,315	5,106	2,453	16,888
	貸出数	148	609	957	554	941	1,507	305	1,415	219	1,230	3,487	1,069	12,441
	回転率	0.5	2.0	1.1	0.4	0.9	1.1	0.6	1.3	1.2	0.5	0.7	0.4	0.7
鮑田	蔵書数	448	547	1,518	1,780	1,485	2,186	757	1,865	338	3,657	6,471	3,705	24,757
	貸出数	596	1,593	1,747	2,181	2,689	5,724	1,010	3,021	545	3,465	13,233	10,445	46,249
	回転率	1.3	2.9	1.2	1.2	1.8	2.6	1.3	1.6	1.6	0.9	2.0	2.8	1.9
天明	蔵書数	328	335	1,020	1,300	1,115	1,788	489	1,240	210	2,678	6,440	2,683	19,626
	貸出数	275	690	919	1,069	1,269	3,402	473	1,850	211	1,866	6,236	5,963	24,223
	回転率	0.8	2.1	0.9	0.8	1.1	1.9	1.0	1.5	1.0	0.7	1.0	2.2	1.2
西部	蔵書数	290	273	1,194	1,380	1,470	1,616	541	1,139	264	3,181	6,216	3,287	20,851
	貸出数	591	1,451	2,703	2,142	3,540	7,941	1,458	4,232	768	7,304	22,948	18,542	73,620
	回転率	2.0	5.3	2.3	1.6	2.4	4.9	2.7	3.7	2.9	2.3	3.7	5.6	3.5
五福	蔵書数	256	297	800	1,318	1,005	1,304	344	1,020	187	2,069	4,211	2,753	15,564
	貸出数	474	1,183	1,805	2,148	2,011	3,730	675	3,297	462	4,648	13,876	6,571	40,880
	回転率	1.9	4.0	2.3	1.6	2.0	2.9	2.0	3.2	2.5	2.2	3.3	2.4	2.6
合計	蔵書数	23,456	23,138	73,446	87,993	56,691	64,578	22,855	68,426	11,812	164,792	190,540	108,196	895,923
	貸出数	21,973	54,077	93,127	109,347	96,350	225,028	39,179	156,308	20,165	206,462	553,643	339,579	1,915,238
	回転率	0.9	2.3	1.3	1.2	1.7	3.5	1.7	2.3	1.7	1.3	2.9	3.1	2.1

■ 平成18年度 館別分類別貸出冊数(児童書)

(単位:冊)

館名	年度	0:総記	1:哲学	2:歴史	3:社会	4:自然	5:技術	6:産業	7:芸術	8:語学	9:文学	F:小説	E:絵本	計
市立図書館	蔵書数	1,435	792	3,595	4,204	6,610	2,115	1,196	5,780	858	15,886	18,721	32,162	93,354
	貸出数	708	1,940	6,707	5,589	13,801	4,072	1,688	29,049	2,105	25,325	40,710	68,811	200,505
	回転率	0.5	2.4	1.9	1.3	2.1	1.9	1.4	5.0	2.5	1.6	2.2	2.1	2.1
移動図書館	蔵書数	113	130	525	663	2,246	495	248	1,052	124	5,300	5,249	12,161	28,306
	貸出数	74	110	684	1,153	1,433	673	303	1,453	180	2,197	3,711	14,326	26,297
	回転率	0.7	0.8	1.3	1.7	0.6	1.4	1.2	1.4	1.5	0.4	0.7	1.2	0.9
東部	蔵書数	129	74	627	403	1,051	310	131	401	90	2,395	2,484	6,575	14,670
	貸出数	171	327	1,826	973	3,299	1,370	433	2,973	363	6,863	15,712	42,663	76,973
	回転率	1.3	4.4	2.9	2.4	3.1	4.4	3.3	7.4	4.0	2.9	6.3	6.5	5.2
龍田	蔵書数	140	89	711	505	1,115	321	208	606	115	2,709	3,036	6,029	15,584
	貸出数	121	267	1,883	350	1,924	746	214	2,831	230	3,685	6,318	23,121	41,690
	回転率	0.9	3.0	2.6	0.7	1.7	2.3	1.0	4.7	2.0	1.4	2.1	3.8	2.7
託麻	蔵書数	127	78	523	441	1,219	343	187	898	158	2,190	2,488	4,809	13,461
	貸出数	191	403	1,145	801	3,119	1,251	489	5,077	611	4,322	11,119	26,344	54,872
	回転率	1.5	5.2	2.2	1.8	2.6	3.6	2.6	5.7	3.9	2.0	4.5	5.5	4.1
幸田	蔵書数	134	63	377	431	793	277	179	457	109	1,244	1,413	4,169	9,646
	貸出数	270	351	1,079	632	2,419	1,286	258	3,103	546	3,556	10,011	22,982	46,493
	回転率	2.0	5.6	2.9	1.5	3.1	4.6	1.4	6.8	5.0	2.9	7.1	5.5	4.8
中央	蔵書数	247	108	797	531	1,245	405	246	815	113	2,504	2,839	4,868	14,718
	貸出数	126	65	466	248	917	271	83	1,638	113	1,485	2,979	6,577	14,968
	回転率	0.5	0.6	0.6	0.5	0.7	0.7	0.3	2.0	1.0	0.6	1.0	1.4	1.0
清水	蔵書数	125	126	626	632	1,198	417	191	741	87	2,580	2,930	5,826	15,479
	貸出数	90	269	1,333	854	2,580	1,038	283	2,960	223	3,666	7,591	20,986	41,873
	回転率	0.7	2.1	2.1	1.4	2.2	2.5	1.5	4.0	2.6	1.4	2.6	3.6	2.7
秋津	蔵書数	96	98	520	278	872	302	141	768	106	1,673	1,713	3,809	10,376
	貸出数	77	589	1,015	447	1,768	1,120	358	4,318	307	3,321	7,549	17,304	38,173
	回転率	0.8	6.0	2.0	1.6	2.0	3.7	2.5	5.6	2.9	2.0	4.4	4.5	3.7
南部	蔵書数	128	95	589	488	1,067	386	152	703	125	2,062	3,028	5,296	14,119
	貸出数	166	709	1,125	563	2,021	702	251	3,969	367	2,865	6,410	18,924	38,072
	回転率	1.3	7.5	1.9	1.2	1.9	1.8	1.7	5.6	2.9	1.4	2.1	3.6	2.7
花園	蔵書数	83	63	457	392	1,008	307	160	631	113	1,936	2,453	4,145	11,748
	貸出数	211	206	999	410	1,852	763	240	3,206	154	2,766	6,875	16,067	33,749
	回転率	2.5	3.3	2.2	1.0	1.8	2.5	1.5	5.1	1.4	1.4	2.8	3.9	2.9
北部	蔵書数	87	30	353	342	669	224	121	346	75	1,245	1,670	3,465	8,627
	貸出数	56	115	568	303	891	342	151	771	108	1,533	3,797	8,703	17,338
	回転率	0.6	3.8	1.6	0.9	1.3	1.5	1.2	2.2	1.4	1.2	2.3	2.5	2.0
河内	蔵書数	43	45	248	233	392	120	76	248	44	851	1,170	2,453	5,923
	貸出数	33	165	240	93	407	167	73	457	52	270	724	1,067	3,748
	回転率	0.8	3.7	1.0	0.4	1.0	1.4	1.0	1.8	1.2	0.3	0.6	0.4	0.6
飽田	蔵書数	96	98	330	345	632	233	193	343	108	1,538	1,817	3,705	9,438
	貸出数	198	418	316	320	1,278	515	178	1,134	189	1,441	3,889	10,149	20,025
	回転率	2.1	4.3	1.0	0.9	2.0	2.2	0.9	3.3	1.8	0.9	2.1	2.7	2.1
天明	蔵書数	113	46	331	215	444	155	129	271	49	986	1,604	2,683	7,026
	貸出数	49	94	204	116	473	163	69	1,006	68	652	1,477	5,612	9,983
	回転率	0.4	2.0	0.6	0.5	1.1	1.1	0.5	3.7	1.4	0.7	0.9	2.1	1.4
西部	蔵書数	42	46	261	317	662	175	146	312	83	1,377	1,048	3,287	7,756
	貸出数	31	90	607	410	1,841	581	352	1,979	425	3,398	5,451	17,707	32,872
	回転率	0.7	2.0	2.3	1.3	2.8	3.3	2.4	6.3	5.1	2.5	5.2	5.4	4.2
五福	蔵書数	49	52	188	191	396	154	91	234	45	814	1,273	2,753	6,240
	貸出数	84	324	464	264	794	333	155	1,119	184	1,203	3,015	6,571	14,510
	回転率	1.7	6.2	2.5	1.4	2.0	2.2	1.7	4.8	4.1	1.5	2.4	2.4	2.3
合計	蔵書数	3,187	2,033	11,058	10,611	21,619	6,739	3,795	14,606	2,402	47,290	54,936	108,195	286,471
	貸出数	2,656	6,442	20,661	13,526	40,817	15,393	5,578	67,043	6,225	68,548	137,338	327,914	712,141
	回転率	0.8	3.2	1.9	1.3	1.9	2.3	1.5	4.6	2.6	1.4	2.5	3.0	2.5

■ 予約・リクエスト件数の推移

(単位:件)

館名		年度	14	15	16	17	18
市立図書館	予約・リクエスト件数		27,199	35,130	48,641	51,505	50,648
	うちインターネット予約			6,015	21,791	24,724	25,484
移動図書館	予約・リクエスト件数		3,502	3,836	3,198	2,657	2,695
東部	予約・リクエスト件数		4,013	5,733	9,021	13,214	16,828
	うちインターネット予約			1,182	4,874	7,858	9,966
龍田	予約・リクエスト件数		2,138	3,750	6,146	6,529	7,775
	うちインターネット予約			749	2,399	3,185	3,812
託麻	予約・リクエスト件数		2,534	4,360	5,825	6,433	8,041
	うちインターネット予約			1,184	2,916	3,822	4,888
幸田	予約・リクエスト件数		5,802	7,810	9,839	9,610	9,133
	うちインターネット予約			985	3,465	4,774	4,910
中央	予約・リクエスト件数		2,322	3,639	5,165	4,286	4,625
	うちインターネット予約			427	2,341	2,051	2,164
清水	予約・リクエスト件数		3,587	4,990	7,422	9,755	10,469
	うちインターネット予約			724	2,640	4,458	4,698
秋津	予約・リクエスト件数		1,993	3,402	4,984	5,465	7,219
	うちインターネット予約			710	2,365	2,585	3,277
南部	予約・リクエスト件数		3,667	4,728	5,538	6,749	7,391
	うちインターネット予約			316	995	1,494	2,067
花園	予約・リクエスト件数		2,964	4,295	5,420	7,199	6,160
	うちインターネット予約			539	1,789	3,293	2,408
北部	予約・リクエスト件数		2,116	3,164	4,479	3,860	4,712
	うちインターネット予約			418	1,342	1,375	1,557
河内	予約・リクエスト件数		835	1,876	1,905	1,732	1,603
	うちインターネット予約			123	91	97	307
飽田	予約・リクエスト件数		947	1,363	2,407	2,935	3,011
	うちインターネット予約			204	640	1,397	1,354
天明	予約・リクエスト件数		1,146	1,928	2,926	2,464	2,577
	うちインターネット予約			191	567	558	531
西部	予約・リクエスト件数		1,605	2,851	4,778	6,142	5,806
	うちインターネット予約			346	1,839	2,645	2,515
五福	予約・リクエスト件数		1,905	2,670	5,229	6,345	6,855
	うちインターネット予約			302	1,823	3,000	3,180
合計	予約・リクエスト件数		68,275	95,525	132,923	146,880	155,548
	うちインターネット予約			14,415	51,877	67,316	73,118
14年度の予約・リクエスト件数との比較			(%)	(%)	(%)	(%)	(%)
			100.0	139.9	194.7	215.1	227.8

※ インターネット予約は平成15年11月に開始

■ レファレンス件数の推移

(単位：件)

区分	年度	14	15	16	17	18
面談		—	—	1,540	1,282	2,043
電話		—	—	1,047	578	800
文書		35	30	33	31	30
計		—	—	2,620	1,891	2,873

■ 複写サービス枚数の推移

(単位：枚)

区分	年度	14	15	16	17	18
一般資料		41,392	40,219	35,791	32,010	29,537
マイクロフィルム		1,545	1,829	1,279	970	1,308

■ 相互貸借冊数の推移

(単位：冊)

区分	年度	14	15	16	17	18
貸出	県内	110	393	586	399	461
	県外	62	38	59	80	57
	計	172	431	645	479	518

〔内訳〕

県内：	合志市西合志図書館	70冊	合志市合志図書館	15冊
	八代市立図書館	50冊	天草市河浦図書館	12冊
	大津町おおづ図書館	36冊	八代市立せんちょう図書館	11冊
	山鹿市鹿本図書館	36冊	玉名市横島図書館	11冊
	玉名市民図書館	31冊	阿蘇市立阿蘇図書館	8冊
	上天草市松島図書館	28冊	熊本県立図書館	5冊
	植木町立図書館	21冊	人吉市図書館	5冊
	長洲町図書館	20冊	菊池中央図書館	5冊
	菊陽町図書館	20冊	その他の図書館	77冊
県外：	福岡市総合図書館	18冊	千葉県立図書館	1冊
	佐賀市立図書館	8冊	宮崎県立図書館	1冊
	福岡東図書館	6冊	三重県立図書館	1冊
	久留米市民図書館	4冊	その他の図書館	18冊

(単位：冊)

区分	年度	14	15	16	17	18
借受	県内	26	13	0	3	3
	県外	14	25	12	47	35
	計	40	38	12	50	38

〔内訳〕

県内：	合志市合志図書館	1冊	八代市立図書館	1冊
	植木町立図書館	1冊		
県外：	福岡市総合図書館	11冊	福井県立図書館	2冊
	長崎県立図書館	6冊	国立国会図書館	2冊
	広島県立図書館	4冊	福岡市城南図書館	2冊
	豊田市中央図書館	3冊	福岡市博多図書館	1冊
	久留米市民図書館	3冊	神戸市立中央図書館	1冊

## ■ 郵送貸出

### ① 貸出要領

登録要件	市内に居住する者で (A)視覚障害による身体障害者手帳1～3級所持者 (B)肢体不自由による身体障害者手帳1～3級所持者 内部機能障害等による身体障害者手帳1～3級所持者 (C)上記に準ずる者で、郵送貸出以外に図書館の利用が困難と認められる者
貸出資料	録音図書、大活字本など
貸出冊数	1回に8冊(巻)まで(重量3kg以内)
貸出期限	30日以内

### ② 利用状況

区分		年度	14	15	16	17	18
登録者数	登録要件(A)		48	49	51	54	54
	登録要件(B)		54	58	60	65	68
	登録要件(C)		13	13	13	14	14
	計(人)		115	120	124	133	136
貸出者数	登録要件(A)		91	82	80	93	62
	登録要件(B)		75	79	109	116	116
	登録要件(C)		12	10	12	18	24
	計(人)		178	171	201	227	202
貸出数量	録音図書(冊)		579	523	473	471	145
	その他の資料(冊)		409	401	500	526	643
	計		988	924	973	997	788

## ■ リサイクル図書譲渡冊数の推移

(単位:冊)

区分		年度	14	15	16	17	18
熊本市立 図書館で の譲渡	小中高等学校		4,049	4,696	95	1,380	0
	地域公民館		5,077	4,677	0	0	0
	その他の団体		10,009	6,154	5,980	1,683	4,507
	(小計)		19,135	15,527	6,075	3,063	4,507
	個人		4,605	13,306	25,805	10,208	12,040
	図書館計		23,740	28,833	52,573	13,271	16,547
公民館図 書室で の譲渡	個人		—	—	—	20,321	15,158
	団体		—	—	—	541	737
	公民館計		—	—	—	20,862	15,895
合計			23,740	28,833	52,573	34,133	32,442

## ■ 移動図書館

### ①個人貸出

区分 \ 年度	14	15	16	17	18
登録ステーション数	29	28	28	28	28
巡回日数（日）	168	197	163	167	168
登録者数（人）	2,709	2,543	2,381	2,203	2,035
貸出者数（人）	6,447	6,782	6,561	5,907	5,099
貸出冊数（冊）	33,077	34,669	33,860	29,665	26,287

### ②団体貸出

区分 \ 年度	14	15	16	17	18
登録団体数	138	151	159	162	157
巡回日数（日）	72	48	48	30	30
貸出冊数（冊） （うち学校への貸出冊数）	39,806	41,302	39,317 (7,388)	36,904 (5,619)	36,811 (8,175)

※巡回日数は、小・中学校以外の登録団体への巡回日数を掲載

## ■ 協力館

区分 \ 年度	14	15	16	17	18
配 送（冊）	83,109	125,277	180,306	200,535	223,279
収 集（冊）	104,909	152,804	207,765	226,657	240,802
合 計（冊）	188,018	278,081	388,071	427,192	464,081
稼働日数（日）	246	250	255	257	255
一日当たり平均流通冊数(冊)	765	1,113	1,522	1,663	1,820

(注)配送・・・貸出予約本、返却本の本籍館への搬送

(注)収集・・・他館貸出本、予約本の収集



## ■ 視聴覚資料及び機材

### ①リスニングルーム利用状況

(単位：人)

資料	年	14	15	16	17	18
レコード		529	522	464	433	202
コンパクトディスク		3,383	3,579	3,311	2,983	2,673
ビデオテープ		7,622	7,562	6,720	4,155	3,890
D V D		—	—	162	2,282	2,031
合計		11,534	11,663	10,657	9,853	8,796

### ②団体貸出利用状況

機材・資	年	14	15	16	17	18
16ミリ映写機 (台)		221	182	148	125	129
16ミリフィルム (巻)		756	667	504	432	410
スライド映写機 (台)		3	8	3	2	3
スライドフィルム (組)		0	0	0	0	0
ビデオ映写機 (台)		67	106	111	72	85
ビデオテープ (本)		329	447	499	384	357

## ■ ホール等利用状況の推移

### ①ホール利用状況の推移

(単位：件)

区分	年	14	15	16	17	18
使用件数		135	153	175	168	62
使用目的	音楽関係					
	ピアノ発表会	16	20	26	31	24
	その他	12	29	34	29	30
	講演・研修等	107	104	115	108	8
延時使用件数別	午前	45	61	48	51	39
	午後	97	82	118	108	23
	夜間	3	10	9	9	8

※使用件数・使用目的については、18年度から実件数を掲載

### ②集会室利用状況の推移

(単位：件)

区分	年	14	15	16	17	18
使用件数		289	235	234	226	135
時間帯別延使用件数	午前	136	108	122	120	72
	午後	153	127	112	106	92

※使用件数については、18年度から実件数を掲載

時間帯区分  
 午前：午前9時30分から正午まで  
 午後：午後1時から午後5時まで  
 夜間：午後6時から午後10時まで

## 4 指 標

資料費	図書・逐次刊行物・視聴覚資料等の購入費で平成18年度予算額	91,900 千円
人 口	平成19年4月1日現在の推計人口	667,899 人

### ① 市民1人当たりの蔵書数

18年度算式	14	15	16	17	18	17年度全国(熊本県)平均値
蔵書冊数 895,923	1.2冊	1.3冊	1.3冊	1.3冊	1.3冊	2.7冊(2.0冊)
人 口 667,899						

### ② 登録率

18年度算式	14	15	16	17	18	17年度全国(熊本県)平均値
登録者数 182,635	29.5%	29.2%	28.7%	28.1%	27.3%	34.5%(24.1%)
人 口 667,899 × 100						

### ③ 登録者1人当たりの貸出冊数

18年度算式	14	15	16	17	18	17年度全国(熊本県)平均値
貸出冊数 1,915,238	8.9冊	9.6冊	10.6冊	10.2冊	10.5冊	13.7冊(11.9冊)
登録者数 182,635						

### ④ 蔵書回転度

18年度算式	14	15	16	17	18	17年度全国(熊本県)平均値
貸出冊数 1,915,238	2.1回	2.2回	2.3回	2.2回	2.1回	1.7回(1.4回)
蔵書冊数 895,923						

### ⑤ 図書更新率

18年度算式	14	15	16	17	18	17年度全国(熊本県)平均値
購入冊数 53,699	6.8%	6.8%	6.5%	6.4%	6.0%	6.1%(6.3%)
蔵書冊数 895,923 × 100						

### ⑥ 人口1人当たりの資料費

18年度算式	14	15	16	17	18	17年度全国(熊本県)平均値
資料費 91,900,000	145円	148円	147円	148円	138円	228円(176円)
人 口 667,899						

### ⑦ 人口1人当たりの貸出冊数

18年度算式	14	15	16	17	18	17年度全国(熊本県)平均値
貸出冊数 1,915,238	2.6冊	2.8冊	2.9冊	2.9冊	2.9冊	4.7冊(2.9冊)
人 口 667,899						

# 5 予算

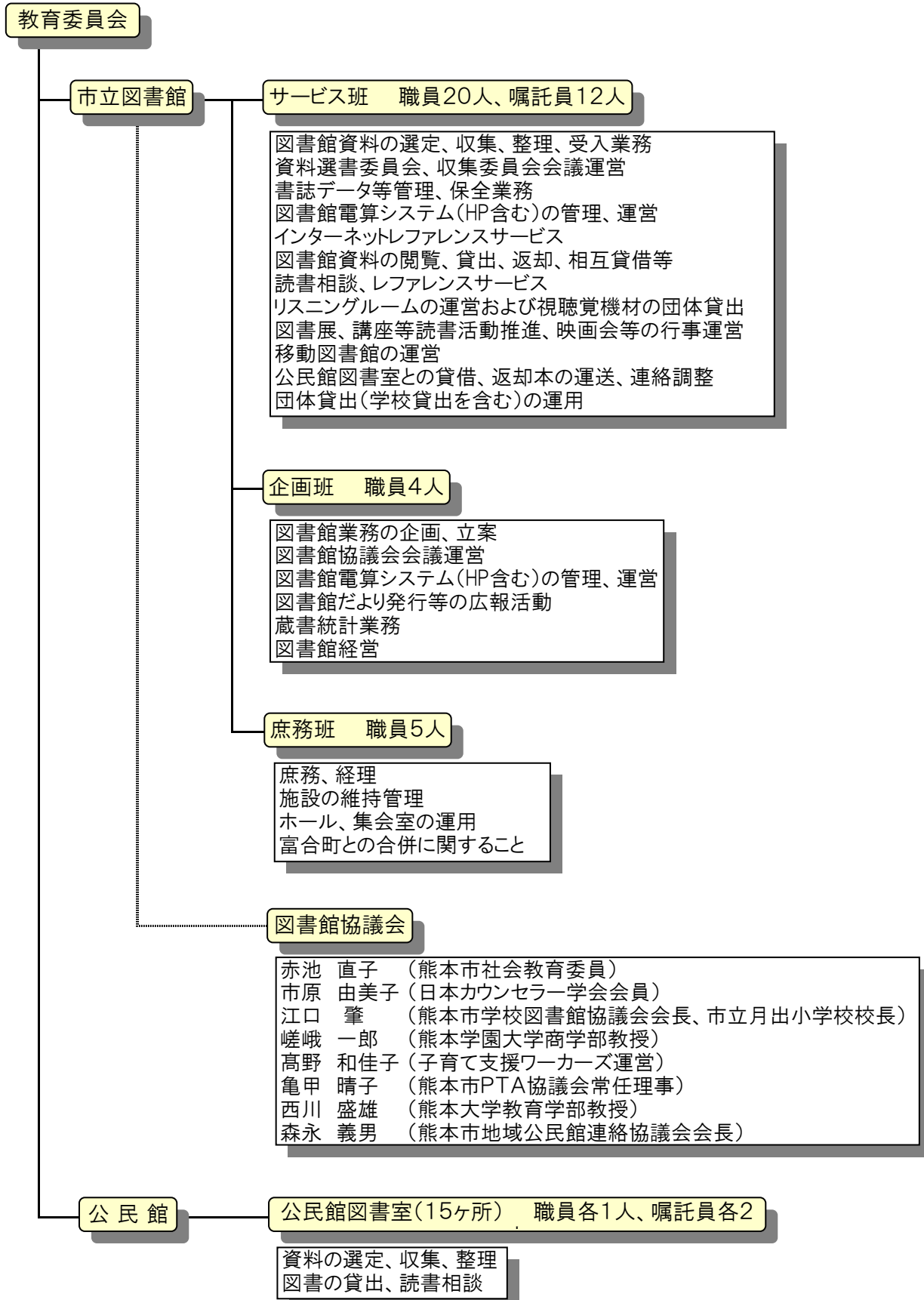
## (1)当初予算額の推移

(単位：千円)

区分		年度	15	16	17	18	19
管 理 費	一般管理経費		29,018	34,474	33,881	31,221	31,162
	視聴覚管理経費		1,133	1,129	1,089	1,199	1,082
	電算管理経費		41,546	41,235	40,646	40,646	23,263
	施設管理経費		68,307	103,591	44,623	45,773	43,760
	計		140,004	180,429	120,239	118,839	99,267
資 料 費	図書費	市立図書館	46,000	46,000	46,000	43,400	43,400
		移動図書館					
		東 部	3,500	3,500	3,500	3,200	3,200
		龍 田	3,000	3,000	3,000	2,700	2,700
		託 麻	3,300	3,300	3,300	3,000	3,000
		幸 田	3,000	3,000	3,000	2,700	2,700
		中 央	2,500	2,500	2,500	2,300	2,300
		清 水	3,200	3,200	3,200	2,900	2,900
		秋 津	2,800	2,800	2,800	2,500	2,500
		南 部	3,000	3,000	3,000	2,700	2,700
		花 園	3,000	3,000	3,000	2,700	2,700
		北 部	2,600	2,600	2,600	2,300	2,300
		河 内	2,000	2,000	2,000	1,800	1,800
		飽 田	2,700	2,700	2,700	2,400	2,400
		天 明	2,400	2,400	2,400	2,200	2,200
		西 部	3,000	2,000	2,000	1,800	1,800
	五 福	2,000	2,000	2,000	1,800	1,800	
	計	88,000	87,000	87,000	80,400	80,400	
		新聞、雑誌、官報等	8,463	8,512	8,553	8,553	8,553
		視聴覚資料購入費	3,337	2,988	2,947	2,947	2,947
	計	99,800	98,500	98,500	91,900	91,900	
事 業 費 そ の 他	図書館協議会	170	161	155	155	148	
	読書啓発費	685	685	685	4,165	4,226	
	司書養成費	302	312	317	332	332	
	図書関係負担金	47	47	47	62	62	
	視聴覚関係負担金	383	315	315	285	285	
	計	1,587	1,520	1,519	4,999	5,053	
総 計			241,391	280,449	220,258	215,738	196,220

## 6 運営組織

(1)組織図(平成19年6月13日現在)



## 7 利用案内（平成19年4月1日現在）

### ■ 開館時間

熊本市立図書館	平日	6月～9月	午前9時30分～午後7時
		10月～5月	午前9時30分～午後6時
	土曜、日曜、休日		午前9時30分～午後5時
※郷土・参考資料室及び視聴覚室は午後5時まで ※ホールは午後10時まで			
公民館図書室	午前9時30分～午後5時		

### ■ 休館日

- ・ 月曜日  
（月曜日が休日に当たるときは、その日後においてその日に最も近い休日でない日）
- ・ 12月29日から翌年1月4日まで
- ・ 公民館図書室室内整理日  
中央公民館、西部公民館、東部公民館、北部公民館、天明公民館は、毎月第2木曜日  
花園公民館、飽田公民館、幸田公民館、託麻公民館、清水公民館は、毎月第3木曜日  
五福公民館、河内公民館、南部公民館、秋津公民館、龍田公民館は、毎月第4木曜日
- ・ 特別整理日（市立図書館は毎年14日以内、公民館図書室は毎年7日以内）

※休日：国民の祝日に関する法律（昭和23年法律第178）に規定する休日

### ■ 利用登録要件

- ・ 個人貸出  
市内に居住、又は市内に通勤か通学していること
- ・ 団体貸出  
市内の地域団体、社会教育団体、その他これらに類する団体など

### ■ 図書貸出冊数・期間

区 分		貸出冊数	貸出期間
個人貸出	熊本市立図書館	一人6冊まで	2週間
	公民館図書室		
	移動図書館	一人7冊まで	1ヶ月間
団体貸出		一回300冊まで	2ヶ月間

### ■ 視聴覚資料及び機材の利用方法

区 分	対 象	資料及び機材	利用方法
個人利用	個 人	ビデオソフト、DVD CD、レコード	リスニングルーム内での 利用
団体利用	市内の幼稚園、学 校、社会教育団体、 地域団体など	16ミリフィルム、暗幕、 ビデオソフト、スクリー ン、スライド映写機	資料：5巻以内 機材：1台 貸出期間：3日間