

# 図書館事業統計(R2実績)の概要

資料-1

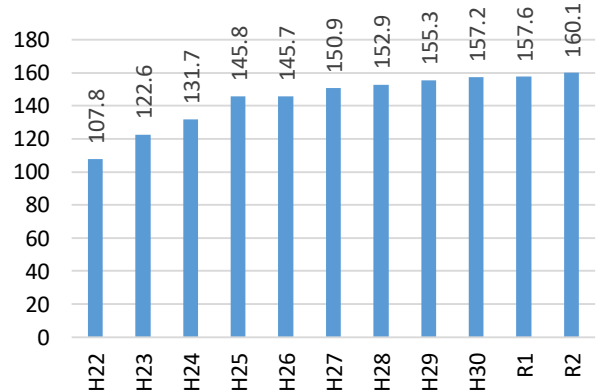
## 蔵書数 (冊)

		蔵書数	構成比
■	① 本館	560,154	35.0%
	② プラザ	353,236	22.1%
	③ 城南	93,998	5.9%
	④ 富合	70,126	4.4%
	⑤ 植木	67,875	4.2%
図書館計		1,145,389	71.6%
■	① 秋津	34,933	2.2%
	② 託麻	34,624	2.2%
	③ 南部	34,326	2.1%
	④ 龍田	33,874	2.1%
	⑤ 飽田	33,778	2.1%
	⑥ 幸田	33,422	2.1%
	⑦ 東部	32,616	2.0%
	⑧ 花園	32,581	2.0%
	⑨ 西部	31,577	2.0%
	⑩ 清水	28,287	1.8%
	⑪ 河内	24,724	1.5%
	⑫ 天明	24,248	1.5%
	⑬ 北部	23,309	1.5%
	⑭ 五福	18,043	1.1%
	⑮ 中央	15,535	1.0%
公民館計		435,877	27.2%
男女参画		19,351	1.2%
総合計		1,600,617	100.0%

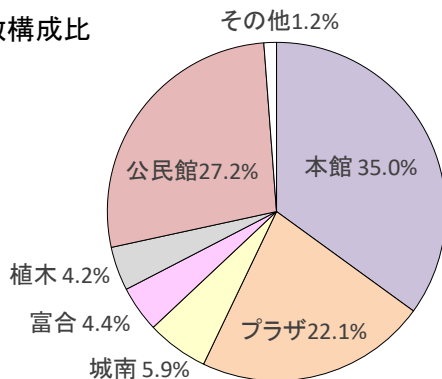
※視聴覚 13,611点及び雑誌 20,095冊を除く数

	受入数	除籍数	蔵書数	更新率
H27	76,900	-24,807	1,509,203	5.1%
H28	62,403	-42,372	1,529,234	4.1%
H29	60,492	-36,895	1,552,831	3.9%
H30	52,152	-33,288	1,571,695	3.3%
R1	46,547	-42,185	1,576,057	3.0%
R2	48,276	-23,716	1,600,617	3.0%

蔵書数の推移(万冊)



蔵書数構成比



10年前との比較

(万冊)

H22	R2	増加数	増加率
107.8	160.0	52.2	48.4%

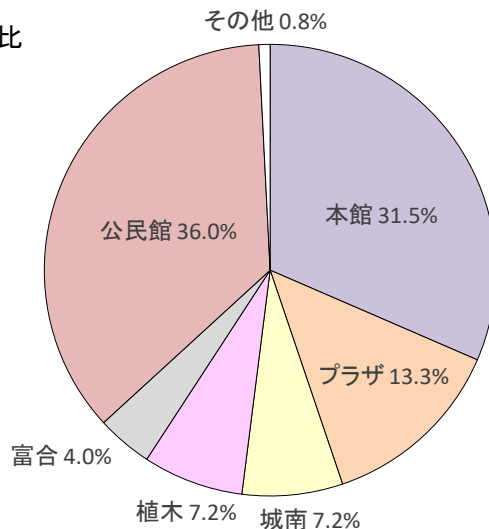
■貸出冊数

(冊)

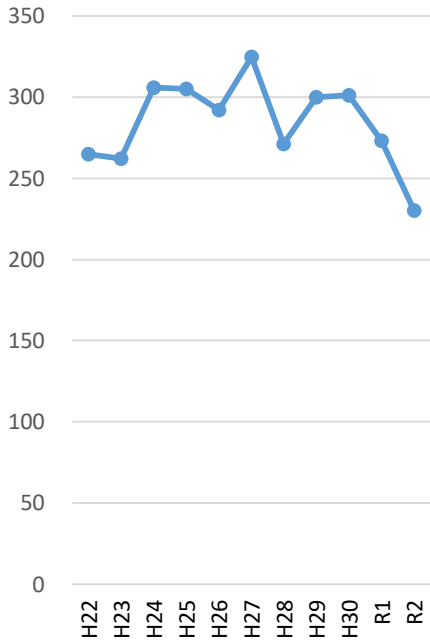
	R1	R2	構成比	R1→R2	
				増加数	増加率
① 本館	803,242	724,752	31.5%	-78,490	-9.8%
② プラザ	361,330	306,750	13.3%	-54,580	-15.1%
③ 城南	203,928	164,875	7.2%	-39,053	-19.2%
④ 植木	186,987	164,232	7.2%	-22,755	-12.2%
⑤ 富合	117,185	91,912	4.0%	-25,273	-21.6%
図書館計	1,672,672	1,452,521	63.2%	-220,151	-13.2%
① 東部	171,895	132,826	5.8%	-39,069	-22.7%
② 託麻	118,409	95,390	4.1%	-23,019	-19.4%
③ 龍田	102,666	82,557	3.6%	-20,109	-19.6%
④ 清水	99,673	79,843	3.5%	-19,830	-19.9%
⑤ 幸田	97,933	75,701	3.3%	-22,232	-22.7%
⑥ 秋津	82,157	66,960	2.9%	-15,197	-18.5%
⑦ 西部	80,132	62,814	2.7%	-17,318	-21.6%
⑧ 花園	71,215	56,118	2.4%	-15,097	-21.2%
⑨ 南部	58,329	44,889	1.9%	-13,440	-23.0%
⑩ 北部	39,670	32,574	1.4%	-7,096	-17.9%
⑪ 中央	28,699	31,445	1.4%	2,746	9.6%
⑫ 飽田	36,882	29,677	1.3%	-7,205	-19.5%
⑬ 五福	26,110	19,897	0.9%	-6,213	-23.8%
⑭ 河内	10,508	8,612	0.4%	-1,896	-18.0%
⑮ 天明	11,869	8,506	0.4%	-3,363	-28.3%
公民館計	1,036,147	827,809	36.0%	-208,338	-20.1%
男女参画	18,429	13,203	0.6%	-5,226	-28.4%
議会図書室	4,793	4,846	0.2%	53	1.1%
総合計	2,732,041	2,298,379	100.0%	-433,662	-15.9%

※団体貸出、視聴覚及び雑誌貸出を含み、電子書籍を除く数

貸出数構成比

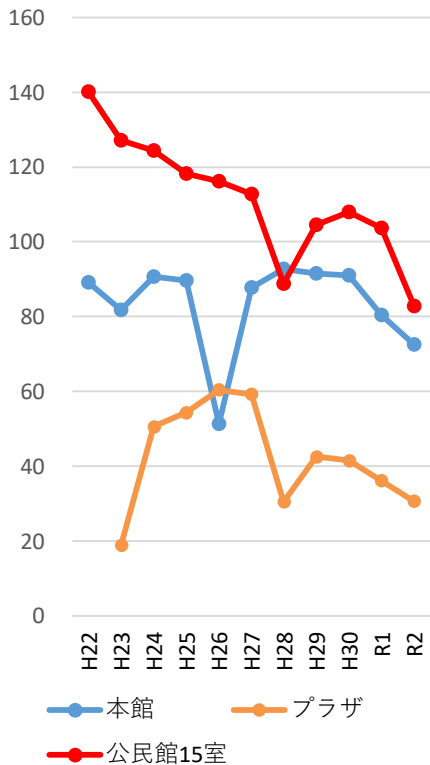


貸出冊数の推移  
(万冊)



	貸出冊数	前年比	指数	摘要
H22	2,651,085	11.5%	100.0	城南町・植木町と合併
H23	2,620,784	-1.1%	98.9	森都心プラザ開館(10月)
H24	3,063,148	16.9%	115.5	
H25	3,051,397	-0.4%	115.1	
H26	2,916,498	-4.4%	110.0	新城南図書館開館
H27	3,251,084	11.5%	122.6	
H28	2,708,401	-16.7%	102.2	熊本地震のため休館
H29	3,004,903	10.9%	113.3	
H30	3,007,700	0.1%	113.5	
R1	2,732,041	-9.2%	103.1	COVID-19のため休館
R2	2,298,379	-15.9%	86.7	COVID-19のため休館

館別の貸出冊数  
(万冊)



	貸出冊数(冊)			指数(H24=100)		
	本館	プラザ	公民館	本館	プラザ	公民館
H22	890,861		1,400,893	98.2		112.6
H23	817,676	188,151	1,270,615	90.2	37.2	102.1
H24	906,919	505,738	1,244,309	100.0	100.0	100.0
H25	896,868	543,410	1,182,722	98.9	107.4	95.1
H26	512,899	604,150	1,161,221	56.6	119.5	93.3
H27	877,745	591,715	1,127,392	96.8	117.0	90.6
H28	927,429	304,450	887,906	102.3	60.2	71.4
H29	914,662	424,880	1,045,087	100.9	84.0	84.0
H30	910,542	415,206	1,078,942	100.4	82.1	86.7
R1	803,242	361,330	1,036,147	88.6	71.4	83.3
R2	724,752	306,750	827,809	79.9	60.7	66.5

■蔵書回転度

(冊)

(冊)

		貸出冊数A		
		H30	R1	R2
	本館	910,542	803,242	724,752
	プラザ	415,206	361,330	306,750
	城南	232,068	203,928	164,875
	植木	212,684	186,987	164,232
	富合	130,774	117,185	91,912
図書館5館		1,901,274	1,672,672	1,452,521
公民館15室		1,078,942	1,036,147	827,809
男女参画		20,948	18,429	13,203
議会		6,536	4,793	4,846
合計		3,007,700	2,732,041	2,298,379

蔵書数B		
H30	R1	R2
556,308	552,068	560,154
339,466	347,191	353,236
88,620	90,961	93,998
66,265	68,060	67,875
65,387	65,994	70,126
1,116,046	1,124,274	1,145,389
436,591	432,582	435,877
19,058	19,201	19,351
—	—	—
1,571,695	1,576,057	1,600,617

蔵書回転度A/B		
H30	R1	R2
1.64	1.45	1.29
1.22	1.04	0.87
2.62	2.24	1.75
3.21	2.75	2.42
2.00	1.78	1.31
1.70	1.49	1.27
2.47	2.40	1.90
1.10	0.96	0.68
—	—	—
1.91	1.73	1.44

※議会図書室は蔵書なし(貸出のみ)

公民館内訳	H30	R1	R2
東部	188,580	171,895	132,826
託麻	122,530	118,409	95,390
龍田	108,843	102,666	82,557
清水	106,446	99,673	79,843
幸田	102,307	97,933	75,701
秋津	86,558	82,157	66,960
西部	87,768	80,132	62,814
花園	75,866	71,215	56,118
南部	66,003	58,329	44,889
北部	41,356	39,670	32,574
中央	—	28,699	31,445
飽田	37,809	36,882	29,677
五福	31,963	26,110	19,897
河内	9,767	10,508	8,612
天明	13,146	11,869	8,506
公民館計	1,078,942	1,036,147	827,809

H30	R1	R2
32,533	31,853	32,616
33,337	33,991	34,624
34,021	34,010	33,874
34,150	33,000	28,287
33,518	34,092	33,422
34,093	34,043	34,933
29,393	30,081	31,577
31,848	32,180	32,581
33,351	33,700	34,326
22,477	22,699	23,309
20,194	14,325	15,535
32,551	33,317	33,778
17,082	17,412	18,043
23,856	23,984	24,724
24,187	23,895	24,248
436,591	432,582	435,877

H30	R1	R2
5.80	5.40	4.07
3.68	3.48	2.76
3.20	3.02	2.44
3.12	3.02	2.82
3.05	2.87	2.27
2.54	2.41	1.92
2.99	2.66	1.99
2.38	2.21	1.72
1.98	1.73	1.31
1.84	1.75	1.40
—	2.00	2.02
1.16	1.11	0.88
1.87	1.50	1.10
0.41	0.44	0.35
0.54	0.50	0.35
2.47	2.40	1.90

※中央図書室はH30年度熊本地震被災のため建替工事に伴い休館

## 貸出者数

(人)

開館日数(日)

1日当たり(人)

	H27	H28	H29	H30	R1	R2	H30	R1	R2	H30	R1	R2
本館	225,417	240,623	244,516	246,190	220,455	201,020	300	270	263	821	817	764
プラザ	161,389	86,246	121,227	121,994	106,598	89,271	341	304	292	358	351	306
城南	58,644	50,266	55,240	52,759	46,190	36,484	343	306	292	154	151	125
植木	50,944	48,214	47,861	45,131	39,604	33,291	303	275	259	149	144	129
富合	25,945	22,946	26,377	28,641	26,535	20,470	302	270	258	95	98	79
図書館計	522,339	448,295	495,221	494,715	439,382	380,536	1,589	1,425	1,364	311	308	279
東部	54,059	40,396	53,282	56,033	52,188	42,451	289	262	253	194	199	168
託麻	32,207	25,769	30,739	30,733	29,506	23,246	285	257	248	108	115	94
龍田	29,418	21,478	26,575	29,878	28,396	22,433	289	260	248	103	109	90
清水	28,288	26,002	29,464	28,821	26,701	21,427	289	260	253	100	103	85
幸田	25,735	20,502	24,510	27,406	25,757	20,629	290	263	253	95	98	82
秋津	22,333	16,220	21,264	22,373	21,439	16,545	286	261	248	78	82	67
花園	23,003	19,327	21,105	21,531	20,311	16,095	291	263	249	74	77	65
西部	21,189	19,058	21,792	23,432	21,233	15,847	289	260	253	81	82	63
南部	16,886	14,623	17,754	18,584	16,583	12,424	291	262	249	64	63	50
中央	13,039	538	—	—	10,532	11,153	—	199	259	—	53	43
北部	11,101	10,585	11,646	11,799	11,099	8,703	291	264	247	41	42	35
飽田	9,219	8,663	9,847	10,674	9,505	7,507	292	264	253	37	36	30
五福	11,302	10,320	11,603	11,266	8,707	6,634	288	261	249	39	33	27
天明	5,208	3,672	4,407	4,049	3,612	2,764	291	264	250	14	14	11
河内	2,411	2,376	2,122	2,815	2,862	2,583	291	264	249	10	11	10
公民館計	305,398	239,529	286,110	299,394	288,431	230,441	4,052	3,864	3,761	74	75	61
男女参画	8,536	7,773	9,126	8,695	7,643	5,317	328	297	286	27	26	19
議会	1,022	1,558	2,686	3,414	2,477	2,506	244	213	210	14	12	12
合計	837,295	697,155	793,143	806,218	737,933	618,800	6,213	5,799	5,621	130	127	110

※中央図書室はH29・H30年度熊本地震被災のため建替工事に伴い休館

## 入館者数

(人)

入館者に占める貸出者割合

	H27	H28	H29	H30	R1	R2	H30	R1	R2
本館	443,804	454,868	422,900	415,034	378,220	263,921	59.3%	58.3%	76.2%
プラザ	647,635	328,983	510,207	536,007	511,968	372,564	22.8%	20.8%	24.0%
城南	147,584	132,675	141,161	139,149	130,079	85,853	37.9%	35.5%	42.5%
植木	121,974	125,771	120,924	110,887	87,594	56,615	40.7%	45.2%	58.8%
富合	75,147	69,628	75,980	85,365	69,128	39,096	33.6%	38.4%	52.4%
図書館計	1,436,144	1,111,925	1,271,172	1,286,442	1,176,989	818,049	38.5%	37.3%	46.5%

年齢別貸出者数

(人)

	H27	H28	H29	H30	R1	R2
0～6歳	28,772	25,326	28,228	28,792	26,102	24,553
7～12歳	83,343	69,803	77,786	76,934	67,789	53,397
13～15歳	16,263	12,565	13,770	12,381	10,341	10,110
16～18歳	10,974	8,353	8,845	9,315	8,056	5,767
19～29歳	53,108	37,542	39,705	36,751	32,635	29,141
30～39歳	132,622	104,445	118,807	116,682	101,371	84,629
40～49歳	155,211	132,818	152,676	156,005	144,462	120,948
50～59歳	120,139	97,956	111,423	114,396	104,739	87,266
60歳以上	215,355	186,868	219,349	231,992	222,129	186,188
合計	815,787	675,676	770,589	783,248	717,624	601,999

各年度の団体貸出者数(R2:16,801人)を除く。

年齢1歳当たり

(人)

	H27	H28	H29	H30	R1	R2
0～6歳	4,110	3,618	4,033	4,113	3,729	3,508
7～12歳	13,891	11,634	12,964	12,822	11,298	8,900
13～15歳	5,421	4,188	4,590	4,127	3,447	3,370
16～18歳	3,658	2,784	2,948	3,105	2,685	1,922
19～29歳	4,828	3,413	3,610	3,341	2,967	2,649
30～39歳	13,262	10,445	11,881	11,668	10,137	8,463
40～49歳	15,521	13,282	15,268	15,601	14,446	12,095
50～59歳	12,014	9,796	11,142	11,440	10,474	8,727
60歳以上	—	—	—	—	—	—
合計	—	—	—	—	—	—

指数(H27=100)

	H27	H28	H29	H30	R1	R2
0～6歳	100.0	88.0	98.1	100.1	90.7	85.3
7～12歳	100.0	83.8	93.3	92.3	81.3	64.1
13～15歳	100.0	77.3	84.7	76.1	63.6	62.2
16～18歳	100.0	76.1	80.6	84.9	73.4	52.6
19～29歳	100.0	70.7	74.8	69.2	61.5	54.9
30～39歳	100.0	78.8	89.6	88.0	76.4	63.8
40～49歳	100.0	85.6	98.4	100.5	93.1	77.9
50～59歳	100.0	81.5	92.7	95.2	87.2	72.6
60歳以上	100.0	86.8	101.9	107.7	103.1	86.5
合計	100.0	82.8	94.5	96.0	88.0	73.8

## ■予約件数

(単位:件)

館名		年度	平成28年度	平成29年度	平成30年度	令和元年度	令和2年度
市立図書館	予約件数		56,894	66,854	68,358	65,197	82,478
	うちWeb予約		50,763	59,043	61,041	58,707	76,494
市立BM	予約件数		1,726	1,853	2,471	2,177	2,232
植木図書館 (植木BM含む)	予約件数		9,230	11,542	11,204	11,024	11,422
	うちWeb予約		4,803	6,037	5,967	6,741	8,133
城南図書館 (城南BM含む)	予約件数		10,080	13,515	12,096	11,334	11,823
	うちWeb予約		7,491	9,511	9,051	8,480	9,491
とみあい	予約件数		5,713	8,233	9,646	9,215	10,265
	うちWeb予約		4,896	7,195	8,419	7,932	9,345
プラザ 図書館	予約件数		20,664	23,870	24,094	23,772	29,690
	うちWeb予約		16,239	18,687	19,953	20,552	26,571
東 部	予約件数		33,254	40,494	41,450	36,644	39,289
	うちWeb予約		30,059	37,222	38,200	33,629	37,565
龍 田	予約件数		14,294	18,771	19,955	18,912	20,163
	うちWeb予約		13,365	17,491	18,362	17,430	19,481
託 麻	予約件数		19,128	21,395	21,054	19,906	21,518
	うちWeb予約		17,006	19,700	18,965	18,104	19,893
幸 田	予約件数		11,583	15,360	16,670	15,140	17,598
	うちWeb予約		10,594	14,134	15,136	13,604	16,420
中 央	予約件数		374	—	—	5,898	8,472
	うちWeb予約		345	—	—	5,319	8,124
清 水	予約件数		15,393	20,481	19,660	18,537	21,359
	うちWeb予約		13,161	17,541	16,980	16,015	18,547
秋 津	予約件数		12,287	14,685	16,249	16,005	15,497
	うちWeb予約		9,807	12,405	12,984	12,629	12,613
南 部	予約件数		8,156	10,817	11,637	10,513	10,625
	うちWeb予約		6,511	8,486	9,025	8,706	8,526
花 園	予約件数		10,879	14,049	14,753	14,707	15,269
	うちWeb予約		9,260	12,169	12,288	12,451	13,366
北 部	予約件数		6,400	8,669	8,760	8,187	8,177
	うちWeb予約		5,517	7,108	7,251	6,477	6,902
河 内	予約件数		1,146	1,139	1,725	1,639	2,235
	うちWeb予約		258	322	521	471	1,097
天 明	予約件数		2,691	2,712	2,296	1,997	2,118
	うちWeb予約		1,985	2,056	1,756	1,544	1,645
飽 田	予約件数		4,084	5,245	6,719	6,156	6,181
	うちWeb予約		2,915	3,703	4,145	3,541	3,763
西 部	予約件数		8,657	10,931	12,002	11,960	11,993
	うちWeb予約		7,327	9,368	10,443	10,490	10,812
五 福	予約件数		7,847	7,940	7,676	6,333	6,018
	うちWeb予約		6,908	7,314	6,971	5,852	5,466
はあもにい	予約件数		7,933	9,660	8,141	7,036	6,061
	うちWeb予約		6,853	8,475	7,006	6,096	5,386
議 会	予約件数		2,222	3,992	5,036	3,898	3,767
	うちWeb予約		2,220	3,990	5,036	3,897	3,762
合 計	予約件数		270,635	332,207	341,652	326,187	364,250
	前年度との比較		78%	123%	103%	95%	112%
	うちWeb予約		228,283	281,957	289,500	278,667	323,402
	前年度との比較		77%	124%	103%	96%	116%

※電子書籍 28,937件は含まない。

## ■広域利用

### 他市町村住民による本市図書館等の利用

	R1			R2			増減		
	登録者	利用者	貸出数	登録者	利用者	貸出数	登録者	利用者	貸出数
宇土市	144	4,836	22,969	84	4,043	20,696	-60	-793	-2,273
御船町	70	2,249	10,999	27	2,129	8,857	-43	-120	-2,142
嘉島町	31	1,145	4,983	16	1,141	4,534	-15	-4	-449
甲佐町	24	1,201	5,035	8	662	2,756	-16	-539	-2,279
玉東町	7	299	1,128	4	403	1,425	-3	104	297
南阿蘇村	0	213	719	3	201	477	3	-12	-242
西原村	1	140	420	4	123	446	3	-17	26
大津町	11	233	530	4	141	329	-7	-92	-201
山都町	3	133	581	1	78	217	-2	-55	-364
菊池市	2	4	7	7	29	118	5	25	111
高森町	1	7	44	0	2	15	-1	-5	-29
計	294	10,460	47,415	158	8,952	39,870	-136	-1,508	-7,545

### 熊本市民による他市町村図書館等の利用

	R1			R2			増減		
	登録者	利用者	貸出数	登録者	利用者	貸出数	登録者	利用者	貸出数
菊池市	43	65	537	119	544	3,810	76	479	3,273
大津町	—	—	—	34	615	2,695	34	615	2,695
宇土市	85	146	390	101	301	1,202	16	155	812
御船町	93	270	598	97	211	598	4	-59	0
山都町	51	9	192	55	10	144	4	1	-48
西原村	2	40	141	2	40	141	0	0	0
南阿蘇村	3	0	0	0	0	0	-3	0	0
計	277	530	1,858	408	1,721	8,590	131	1,191	6,732

※大津町図書館については、システム改修によりデータの抽出が可能となったためR2年度から記載

### 締結市町村(11団体)

平成28年 8月	御船町、山都町、西原村、玉東町、嘉島町、甲佐町、高森町
平成28年 9月	宇土市
平成28年11月	南阿蘇村
平成28年12月	大津町
令和 2年 2月	菊池市

未協定は残り6市町：宇城市、阿蘇市、合志市、美里町、菊陽町、益城町

## ■電子図書館

タイトル数	著作権		計
	有効	失効	
	16,297	5,033	21,330

貸出数	4月	5月	6月	7月	8月	9月	10月	11月	12月	1月	2月	3月	計
	6,908	17,189	5,292	4,789	5,347	3,553	3,978	5,578	6,579	8,015	7,788	7,849	82,865

	0～6歳	7～12歳	13～15歳	16～18歳	19～29歳	30～39歳	40～49歳	50～59歳	60歳～	計
貸出者数	562	23,869	11,749	390	2,760	9,919	15,056	10,931	7,629	82,865
構成比率	0.7%	28.9%	14.1%	0.5%	3.3%	12.0%	18.1%	13.2%	9.2%	100.0%



## 図書館事業統計（R2実績）の要約

項目	頁	説 明
蔵書数	1	① 蔵書数(各施設合計)は160万冊超。前年度から約2.5万冊増加。
		② 蔵書数構成比は 本館 35.0%、プラザ 22.1%、公民館(15館) 27.2%となり、これらが全体の 84.3%を占める。
		③ 蔵書数は10年で 52.2万冊、48.4%増加。プラザ図書館等の新設による効果。
		④ 受入数(購入数と寄贈数) 48,276冊、除籍数 23,716冊、差引 24,560冊の増加。
		⑤ 更新率(蔵書数に占める受入数の割合)は 3.0%。前年度から 同率。
貸出冊数 蔵書回転数	2	① 貸出冊数(各施設合計)は 229.8万冊。前年度から 43.3万冊、15.9%の減少。
	3	② 貸出冊数構成比は 本館 31.5%、プラザ 13.3%、公民館(15館) 36.0%となり、これらが全体の80.8%
	4	③ 貸出冊数の減少の大きな要因は、新型コロナウイルス感染症防止対策として実施した休館等の影響である。
		④ 蔵書回転度(貸出冊数を蔵書数で除した値)は1.44回。前年度から0.29ポイント減少。
		⑤ 図書館よりも公民館の方が高い傾向にあり、最多は東部の4.07回。
貸出者数	5	① 貸出者数(各施設合計)は 61万人超。前年度から 11.9万人、16.1%の減少。
	6	② 1日当たりの貸出者数は、多い方から本館 764人、プラザ 306人、東部 168人。
		③ 入館者数(図書館5館の計)は 81.8万人。前年度から 35.9万人、30.4%の減少。
		④ 入館者数の最多はプラザ 37.3万人、次いで本館 26.4万人。
		⑤ 入館者に占める貸出者の割合は平均 46.5%。最多は本館 76.2%、最少はプラザ 24.0%。
		⑥ 年齢別貸出状況の最多は60歳以上、次いで40歳代、50歳代、30歳代の順。
		⑦ 年齢1歳当たりでは、40歳代に次いで小学生が多い。
		⑧ H27と比べて26.2%減少しており、若年層が減少傾向。
予約件数	7	① 予約件数は364,250件となり、前年比112%。
		② 上記の予約件数のうちWeb予約が323,402件あり、前年比116%。予約件数の88.8%をWeb予約が占める。
広域利用 電子図書館	8	① 市外からの利用者数が8,952人に対し、その逆は1,721人となり、5.2倍の差。
		② 市外住民への貸出冊数 39,870冊に対し、その逆は8,590冊となり、4.6倍の差。
		③ 電子図書館のタイトル数は21,330タイトルで、指定都市の中で最多。
		④ 電子図書の貸出点(冊)数は82,865点(冊)、月平均6,905点(冊)。
		⑤ 年齢別貸出状況は小学生が全体の28.9%を占めており、次いで40歳代、中学生、50歳代の順。 小学生の利用が多かったのは、令和2年5月から児童生徒が持つ「学校図書利用カード」で貸出ができるようにしたことが大きな要因である。