

2026年度 図書館事業統計



くまもと

ACTION

私たちは上質な生活都市を実現します

熊本市立図書館

図書館事業統計 目次

I	図書館の沿革	1～2
II	催し物	3～6
III	蔵書	
1	館別分類別蔵書冊数	7～8
2	視聴覚の蔵書数	9
IV	利用状況	
1	開館日数・入館者数	10
2	登録者数	11
3	年齢区分別登録者数	11
4	貸出者数	12
	1 年齢別貸出者数	12
5	館別分類別貸出冊数	13～14
6	予約件数	15
	1 予約件数の区分内訳	16
7	広域利用統計	17～18
	1 熊本市民が他市町村図書館を利用した状況	19
8	レファレンス件数の推移	20
9	複写サービスの件数の推移	20
10	相互貸借冊数の推移	21～22
11	郵送貸出	23
12	リサイクル図書譲渡冊数の推移	23
13	移動図書館利用状況	24
	・移動図書館(市立図書館)	
	・移動図書館(植木図書館)	
	・移動図書館(城南図書館)	
14	視聴覚資料及び機材	25
15	ホール等利用状況の推移	25
16	電子図書館利用状況	26
V	予算	27
VI	指標	28
VII	運営組織	29
VIII	利用案内	30～31

I 図書館の沿革

昭和28年10月	アメリカ文化センターにあったCIE図書館と中央公民館図書室を合併し、熊本市立図書館として市公会堂(現市民会館所在地)2階に開館
28年11月	熊本市立図書館設置条例を公布
34年 7月	巡回文庫開設、12団体へ配本開始
40年 3月	市民会館建設に伴う公会堂解体のため、熊本城二の丸へ移転
43年 4月	社会教育会館(白川公園内)へ移転
45年 4月	移動図書館開設
47年 7月	視聴覚ライブラリーを社会教育課より移管
48年 3月	併設の熊本日米文化センター閉館
52年 7月	東部公民館に図書室開設
53年 1月	熊本市立図書館建設研究会発足
53年 7月	熊本市視聴覚ライブラリー設置規則制定
54年 1月	熊本市立図書館建設研究会より市長へ答申
54年 7月	龍田公民館に図書室開設
56年 5月	託麻公民館に図書室開設
56年 9月	熊本市立図書館建設起工式
57年 6月	幸田公民館に図書室開設
57年 8月	図書館建設工事完了
57年 9月	新館へ移転(大江6丁目1番74号)、電子計算機(FACOMV-850)本体導入
57年11月	熊本市立図書館落成式(3日)、業務開始(4日)
58年 5月	中央公民館に図書室開設
59年 1月	熊本市立図書館協議会委員を委嘱
59年 7月	清水公民館に図書室開設
60年 8月	秋津公民館に図書室開設
62年 2月	本館の開館時間を午後6時まで延長(土、日を除く)
62年 4月	図書館ホール利用時間を午後10時まで延長
62年 7月	南部公民館に図書室開設
63年10月	紙芝居の個人貸出を開始
63年11月	身体障がい者等のための在宅送本を開始
平成元年10月	移動図書館30周年記念講演会開催
2年 8月	花園公民館に図書室開設
4年 4月	図書館と東部、龍田、託麻、幸田、中央、清水、秋津、南部及び花園の各公民館図書室(9カ所)との間をオンライン化
4年11月	開館10周年記念式典(4日)
8年 4月	協力館事業開始
8年 5月	図書館と北部公民館、河内総合支所、飽田公民館、天明コミュニティセンター及び五福公民館の各図書室の間をオンライン化(計14カ所の図書室とオンライン・ネットワーク化)
9年11月	視聴覚ビデオの団体貸出開始
13年11月	学校への団体貸出開始
14年 4月	貸出冊数を4冊から6冊に変更、西部公民館に図書室開設
14年 6月	図書館ホームページを開設、インターネット閲覧用端末4台を新設
14年 7月	熊本市立小・中学校発行の「図書利用カード」の共通利用を開始
15年 6月	本館の開館時間を午後7時まで延長(6月～9月の平日)
15年 9月	祝日の開館を開始
15年11月	インターネットからの図書貸出予約を開始
16年11月	学校図書館資源共有ネットワーク推進事業により、市立の全小・中学校へ貸出・配本を開始
20年 4月	学校図書館支援センターを教育企画課より移管
20年10月	富合町との合併(10/6)により、富合公民館図書室開設(公民館図書室16室) 熊本市総合女性センター(現はあもにい)との連携により、図書館システム共有開始 図書管理システム更改(富士通 iliswing21/ux+)
21年 4月	貸出冊数を6冊から10冊(全館あわせて)に変更 携帯電話・OPAC(検索機)からの図書貸出予約を開始ペナルティ制限の導入
21年10月	データベース(9種)の利用開始

22年 2月	新書庫完成(10万冊収納)
22年 3月	植木町、城南町との合併(3/23)により、熊本市立植木図書館(分館)と城南公民館隈牟田図書室を開設(公民館図書室17室)ICタグにて貸出開始自動貸出機導入
23年 2月	視聴覚室廃止(業務の一部を1階フロアに移設) 新着情報お知らせメール開始(SDIサービス) 子どもカウンターの設置
23年10月	くまもと森都心プラザ図書館開館(1日)
25年 4月	本館の土・日・祝日の開館時間を午後6時まで延長 中央区役所及び東区役所に返却ポストを設置
25年10月	図書管理システム更新を1年延長
26年 2月	城南公民館隈牟田図書室を閉室(公民館図書室16室に)
26年 3月	城南図書館開館(1日)
26年 9月	館内改修工事のため休館(9月～2月末)その間臨時カウンターを設置
26年10月	図書管理システム更新(iLisfiera) 議会図書室にサービススポットを設置(予約本の受取、返却)
27年 1月	インターネットからの貸出延長サービスを開始
27年 4月	とみあい図書館(旧富合公民館図書室)を分館として設置
27年 8月	植木図書館の土日祝日の開館時間を午後6時まで延長(平成27年8月～平成28年3月は試行期間)
27年10月	本館の平日の開館時間を通年午後7時までに延長(平成27年10月～平成28年5月は試行期間)
27年12月	第2駐車場の整備 「くまもと無料Wi-Fi」が、市立図書館・植木図書館・城南図書館・とみあい図書館にて利用開始
28年 4月	熊本地震被災により休館(室)期間は被災状況により異なる中央公民館については閉鎖
28年 8月	連携中枢都市圏構想による広域利用開始
29年11月	インターネット環境にない利用者の電話予約開始
29年11月	雑誌(バックナンバー)貸出開始
30年 9月	対面朗読室設置
31年 3月	年間を通して、新着図書の配置を行うため、契約時期を1ヶ月間前倒し
令和元年 7月	中央公民館が新築にて再開
元年10月	図書管理システム更新(iLisfiera)在架予約、雑誌(バックナンバー)予約サービス、貸出履歴記録サービス開始
元年11月	熊本市電子図書館開設
2年 1月	第2駐車場改修工事
2年 2月	新型コロナウイルス感染防止対策のため2月29日から5月20日まで臨時休館
2年 5月	5月2日から図書利用カードによる電子図書館利用開始 5月21日から開館時間短縮、サービス制限を行い再開
2年 7月	開館時間短縮を解除
3年 1月	熊本県立図書館と「図書資料の貸出・返却業務に関する協定書」を締結熊本県・熊本市連携サービス開始
3年 3月	外壁その他部分改修工事
3年 4月	新型コロナウイルス感染防止対策による公民館図書室の閉室等を考慮し、4月29日から令和4年3月22日までの期間内において、公民館図書室閉室時は貸出冊数の上限を一時的に10冊から15冊に変更して対応 ※公民館図書室休室期間:4/28～6/28、8/2～9/30、R4.1/21～3/22
4年 2月	熊本市立小中学校を巡回する物語図書「物語定期便」を更新
4年 2月	熊本市立図書館移動図書館車「ひまわり号」を更新
5年 9月	城南図書館特定天井関連工事のため閲覧室立入禁止(9月～3月末)多目的室にて、臨時カウンターを設置
6年 3月	とみあい図書館空調設備工事のため閲覧室立入禁止臨時カウンターを設置
6年10月	図書管理システム更新を1年延長
7年10月	図書管理システム更新(iLisfiera)、オンラインで利用者登録や更新、図書館カードの電子化、Web書棚、読書チャレンジサービス開始
8年 2月	国立国会図書館デジタルコレクションの利用開始

II 催し物

●展示

催し物・行事名		期間・日時	内 容
展 示	1 世界自閉症啓発デー	3月25日(火)～ 4月6日(日)	世界自閉症啓発デーにあわせ、熊本県や市の啓発活動と連動して関連図書を紹介する展示。
	2 こどもの読書週間展	4月29日(火)～ 5月18日(日)	こどもの読書週間にちなみ、0～5歳児向けおすすめ絵本冊子『このほんよんで!』に掲載している絵本を展示。
	3 男女共同参画週間展	6月10日(火)～ 6月29日(日)	男女が互いに人権を尊重し、性別にかかわらず個性と能力を発揮できる社会の実現を目指し、男女共同参画社会基本法の理念への理解を深めるための展示。
	4 かしくたのしくピンチにそなえる	6月17日(火)～ 7月13日(日)	カウンター職員企画展示 天候不順や災害、社会の変化による不安が高まる今、「知って」「備える」ことの大切さを伝える。大人も子どもも日常を賢く楽しく過ごすために役立つ本を、テーマ別に紹介する展示。
	5 夏休みの役立つ本展	7月15日(火)～ 8月31日(日)	夏休み期間にあわせ、宿題や自由研究、夏の過ごし方のヒントになる本を紹介する展示。
	6 江戸の遊び絵づくし展	7月23日(水)～ 8月24日(日)	博物館で開催される特別展にあわせ、浮世絵や江戸時代をテーマにした本を紹介する展示。
	7 認知症を知ろう	8月26日(火)～ 9月20日(土)	認知症月間(9月)にあわせ、多世代が利用する図書館で認知症に関する本を展示し、理解を深めるための展示。
	8 里親展	9月2日(火)～ 9月20日(土)	里親制度への理解を深め、子どもたちの福祉について考えるための本を紹介する展示。
	9 放送100年	9月2日(火)～ 9月20日(土)	日本でのラジオ放送開始100年の節目にあわせ、放送のはじまりから現在までの歴史をさまざまな視点で振り返る関連書籍を紹介する展示。
	10 小泉八雲と見えない世界展	10月15日(水)～ 11月16日(日)	2025年後半開始の朝ドラにちなみ、熊本にゆかりのある小泉八雲と、彼が愛した妖怪や民間伝承、郷土の民俗学をテーマにした物語や絵本を紹介する展示。
	11 秋の行楽シーズン 船旅はいかが?	10月28日(火)～ 11月9日(日)	令和5年11月28日に熊本フェリーから寄贈された、超高速カーフェリー「オーシャンアロー」のパンフレットと乗船記念品を活用し、船旅の魅力を発信する展示。
	12 こどもの権利に関するポスター・マンガ展	12月2日(火)～ 12月14日(日)	「こどもの意見を尊重する社会を目指して」をテーマに、熊本デザイン専門学校学生が制作したポスターと、市内小・中・高校生が制作したマンガを、多くの子どもや保護者に見てもらうための展示。
	13 クリスマス展	12月2日(火)～ 12月25日(木)	クリスマスの時期にあわせ、クリスマスに関する本を紹介する展示。
	14 年賀状・おせち料理展	12月2日(火)～ 12月28日(日)	お正月の時期にあわせ、年賀状やおせち料理に関する本を紹介する展示。
	15 ゆうあい中学校展	1月6日(火)～ 2月1日(日)	夜間中学校「ゆうあい中」の存在と意義を市民に広く伝える展示。
	16 こうの史代展	1月8日(金)～ 2月1日(日)	熊本市現代美術館で開催中の「こうの史代展」と連携し、図書館において作品世界をより深く味わう機会を提供するとともに、美術館との回遊性を高め、読書とアートが融合した新たな学びと文化体験を創出することを目的とした展示。
	17 本でたどるシベリア抑留	1月14日(水)～ 2月1日(日)	戦後80年を迎え、シベリア抑留の歴史を次世代に伝え、関連図書を通して平和の尊さについて深く学び、考える機会を提供する展示。
	18 二十歳のあなたへ	1月14日(水)～ 2月1日(日)	1月12日開催の「はたちの記念式典」で紹介される「大西市長が二十歳にお薦めする3冊」を図書館でも展示し、二十歳の方をはじめ幅広い来館者に良書と出会うきっかけを提供し、読書の機会を創出する展示。
	19 神永学展	1月14日(水)～ 2月1日(日)	ミステリー作家・神永学さんの講演会開催を記念したピックアップ展示。
	20 世界希少・難治性疾患の日	2月10日(火)～ 2月23日(日)	「世界希少・難治性疾患の日 くまもとRDD2026」の開催に合わせ、難病・慢性疾患に関する書籍を紹介する展示。

展 示	21	冬のスポーツイベント展	2月10日(火)～ 3月1日(日)	熊本で開催される地域イベントと冬季オリンピックを結びつけ、冬季スポーツや地域イベントへの関心を高めるとともに、スポーツ文化の歴史や魅力を紹介し、健康増進と地域活性化につなげることを目的とした展示。
	22	運命の本と出逢う。	2月17日(火)～ 3月8日(日)	カウンター職員企画展示 気になるフレーズやテーマごとに本を袋詰めし、タイトルを伏せたまま貸し出すことで、偶然やご縁を感じる本との出逢いを演出し、思いがけない読書体験から読書の幅を広げることを目的とした展示。
	23	WBC展	3月3日(火)～ 3月22日(日)	世界的な野球大会「WBC」と熊本の野球文化・地域選手の活躍に注目し、野球の歴史や魅力、スポーツを通じた国際交流への理解を深めるとともに、図書館を地域と世界をつなぐ学びの場とすることを目的とした展示。
	24	平成28年熊本地震10年関連展示	3月10日(火)～ 4月19日(日)	平成28年熊本地震から10年の節目に、図書館を「地域の記憶を未来へつなぐ場」と位置づけ、震災の記憶や支援への感謝、復旧・復興の歩みを資料とともに振り返り、防災・減災への学びと行動につなげることを目的とした展示。

●こども向け行事・映画会

催し物・行事名		期間・日時	内容
こ ど も 向 け 行 事	おはなし会	毎月第1金曜日 午前11時～午前11時半	■対 象 0歳児・プレママ・プレパパ向け / ■実施回数 10回 ◆参加者数 127人(こども 57人/大人 70人)
		毎月第3金曜日 午前11時～午前11時半	■対 象 1～2歳児向け / ■実施回数 12回 ◆参加者数 90人(こども 45人/大人 45人)
		毎月第1土曜日 午前11時～11時半	■対 象 3歳児以上向け / ■実施回数 10回 ◆参加者数 143人(こども 79人/大人 64人)
		毎月第3土曜日 午前11時～11時半	■対 象 小学生向け / ■実施回数 12回 ◆参加者数 95人(こども 57人/大人 38人)
	紙芝居	毎月第1・3日曜日 午前11時～11時半	■対 象 どなたでも / ■実施回数 23回 ◆参加者数 330人(こども 201人/大人 129人)
語りのおはなし会	毎月第1・3土曜日 午後3時～3時半	■対 象 小学生以上向け / ■実施回数 22回 ◆参加者数 209人(こども 106人/大人 103人)	
映 画 会	こども映画会	毎月 第2土曜日 午後1時半～	■実施回数 12回 ◆参加者数 373人
	春・夏のこども映画会	5月5日(日・祝) 7月21日(日) 午後1時半～	春の映画会「ダンボ」(世界名作アニメ) 夏の映画会「不思議の国のアリス」(世界名作アニメ) ■実施回数 各1回 ◆春参加者数 8人 ◆夏参加者数 76人
	映画会	毎月 第2日曜日 午後1時半～	■実施回数 12回 ◆参加者数 802人

●秋まつり

	催し物・行事名	期間・日時	内 容
イ ベ ン ト	リサイクル図書・雑誌配布	10月25日(土) 10月26日(日)	リサイクル雑誌・児童書配布 ■配布冊数: <u>3,181</u> 冊 ◆入場者数: <u>483</u> 人
	ぶよぶよ対決!!	10月25日(土)	市立千原台高等学校 e-スポーツ部による「ぶよぶよ対決」 ■対象者: <u>小中学生</u> ◆参加者数: <u>32</u> 人
	水の飲み比べ	11月1日(土)	熊本市の水と外国の水、日本の水を飲み比べ、熊本市の水のおいしさを再発見してもらう企画。併せて、上下水道に関する啓発パネルを展示。 ■対象者: <u>来館者</u> ◆入場者数: <u>58</u> 人
	図書館探索	11月2日(日)	図書館での本の探し方(NDC日本十進法)や便利な利用方法(レファレンス)の紹介、閉架書庫の見学などを通して、図書館への理解と関心を深め、図書に親しむ機会を提供する。 ■対象者: <u>小学生と保護者5組</u> ◆参加者数: <u>15</u> 人(大人6名、子ども9名)
	赤ちゃんとパパ・ママのための絵本教室	11月3日(月・祝)	0歳児と保護者を対象に、絵本の読み聞かせや手遊び、わらべ歌の紹介、絵本の選び方のアドバイスを行い、家庭での読み聞かせや読書の重要性を伝え、子どもの読書活動の推進を図るための講座。 ■対象者: <u>0歳児とその保護者</u> ■実施回数: <u>1回</u> ◆参加者数: <u>25</u> 人(9組)
	こども豆本教室	11月3日(月・祝)	豆本作りを通して本に親しみ、親子や友人と交流しながら、本を大切にすることが育む。 ■対象者: <u>子ども 20人</u> (※10歳未満の子どもは保護者同伴必須) ◆参加者数: <u>24</u> 人(こども13名・大人11名)
	映画会	10月26日(日)	■上映作品:「君の瞳が問いかけている」 ◆入場者数: <u>26</u> 人
	おはなし・紙芝居会	11月1日(土) 11月2日(日) 11月7日(金)	読み聞かせボランティアによる絵本や紙芝居の読み聞かせを楽しんでもらう。 ■対象者: <u>来館者</u> ◆入場者数: <u>49</u> 人
展 示	小泉八雲と見えない世界	10月15日(水) ～11月16日(日)	2025年後半開始の朝ドラにちなみ、熊本ゆかりの小泉八雲を取り上げ、彼が愛した妖怪や民間伝承、郷土の民俗学をテーマとした物語・絵本を紹介する展示。
	一文入魂ミニ読書感想文	10月28日(火) ～11月3日(月)	読書の楽しさを共有し、利用促進を図るため、おすすめの本の感想を20文字程度のミニ感想文として募集・掲示する展示。
	秋の行楽シーズン 船旅はいかが？	10月28日(火) ～11月9日(日)	熊本フェリー様より寄贈された超高速カーフェリー「オーシャンアロー」のパネルとおよび乗船記念品を活用し、船旅の魅力を発信する展示。

●講座

	催し物・行事名	実施日時	内 容
講 座	学校ボランティアのための読み聞かせ教室	【開催日】 7月9日(水) 【時間】 10時～12時	学校で読み聞かせを行っている、またはこれから始める保護者等を対象に、基礎的な読み聞かせ技術やおすすめ絵本、図書館の利用方法を紹介し、学校における子ども読書活動を支援するための講座。 ◆参加者数 <u>18</u> 人
	<秋まつり企画> 赤ちゃんとパパママのための絵本教室	【開催日】 11月3日(月) 【時間】 11時～12時	0歳児と保護者を対象に、絵本の読み聞かせや手遊び、わらべ歌の実演、絵本選びのポイントを紹介し、家庭での読み聞かせの大切さを伝えることで、子どもの読書活動を推進する講座。 ◆参加者数 <u>17</u> 人
	紙芝居の演じ方講座	【開催日】 11月13日(木) 11月20日(木) 【時間】 13時30分 ～15時30分	絵本やおはなしへの関心を育むとともに、高齢者ケアにも有効とされる紙芝居の演じ方を学び、おはなしボランティアの育成を通して本市の読書活動を推進するための講座。 ■回 数 全 <u>2</u> 回 ◆参加者数 <u>10</u> 人
	絵本の読み聞かせ入門講座	【開催日】 3月4日(水) 3月11日(水) 3月18日(水) 【時間】 13時30分 ～15時30分	子ども読書活動推進計画に基づき、ボランティアとの協働により市内各地でのおはなし会を支える担い手を育成する講座。 ■回 数 全 <u>3</u> 回 ◆参加者数 <u>15</u> 人

●施設見学

・小学校5校、その他施設1施設を受け入れ。

●職場体験

・中学校7校、高等学校7校、大学1大学、その他施設1施設を受け入れ。

Ⅲ-1 館別分類別蔵書冊数

(単位:点)

館名	分類	0:総記	1:哲学	2:歴史	3:社会	4:自然	5:技術	6:産業	7:芸術	8:語学	9:文学	F:小説	E:絵本	紙芝居	コミック	その他	計
市立図書館	一般	11,527	17,439	31,679	50,711	21,201	27,145	13,159	31,062	6,005	67,849	59,894	0	0	49	26	337,746
	児童	1,909	1,674	5,363	6,917	10,935	3,634	2,011	8,236	1,844	19,654	30,204	63,748	3,019	2,143	78	161,369
	郷・参	6,411	2,271	16,051	17,852	4,718	4,470	3,657	6,552	1,632	9,764	2,313	0	0	0	0	75,691
	計	19,847	21,384	53,093	75,480	36,854	35,249	18,827	45,850	9,481	97,267	92,411	63,748	3,019	2,192	104	574,806
市立B M	一般	0	114	64	64	135	324	74	59	0	230	1,453	0	0	0	0	2,517
	児童	6	1	8	1	24	6	1	8	1	10	31	244	27	0	0	368
	計	6	115	72	65	159	330	75	67	1	240	1,484	244	27	0	0	2,885
	内書庫	-	-	-	-	-	-	-	-	-	-	-	-	-	-	-	-
植木図書館	一般	707	2,346	2,877	6,063	3,412	4,066	1,572	2,708	593	5,799	12,122	0	0	1,642	0	43,907
	児童	230	253	919	1,087	1,415	670	372	1,014	299	1,609	3,334	9,108	789	22	0	21,121
	郷・参	146	37	1,245	1,011	86	139	69	182	12	167	48	0	0	0	0	3,142
	計	1,083	2,636	5,041	8,161	4,913	4,875	2,013	3,904	904	7,575	15,504	9,108	789	1,664	0	68,170
植木B M	一般	18	67	36	100	78	218	40	88	17	90	484	0	0	15	0	1,251
	児童	0	0	0	0	0	0	0	0	0	0	0	0	0	0	0	0
	計	18	67	36	100	78	218	40	88	17	90	484	0	0	15	0	1,251
城南図書館	一般	1,103	3,909	3,930	8,194	6,596	7,787	2,417	5,607	1,602	6,755	13,235	0	0	0	5	61,140
	児童	361	517	1,481	1,964	2,995	1,196	734	1,732	652	4,083	7,593	12,321	302	173	0	36,104
	郷・参	77	70	879	473	252	162	116	315	108	409	112	0	0	0	0	2,973
	計	1,541	4,496	6,290	10,631	9,843	9,145	3,267	7,654	2,362	11,247	20,940	12,321	302	173	5	100,217
城南B M	一般	37	62	91	117	121	158	81	121	29	174	688	0	0	0	0	1,679
	児童	11	23	9	25	77	30	18	71	7	26	48	249	21	0	0	615
	計	48	85	100	142	198	188	99	192	36	200	736	249	21	0	0	2,294
とみあい	一般	1,089	2,363	3,148	5,673	4,847	7,016	2,062	4,683	763	16,436	41	7	0	576	30	48,734
	児童	331	310	1,221	1,442	2,259	1,099	552	1,420	444	8,366	19	10,011	155	280	17	27,926
	郷・参	79	23	272	189	133	79	43	64	98	109	1	0	0	0	2	1,092
	計	1,499	2,696	4,641	7,304	7,239	8,194	2,657	6,167	1,305	24,911	61	10,018	155	856	49	77,752
プラザ図書館	一般	8,661	19,829	23,413	65,724	27,315	33,600	17,527	27,496	6,451	30,378	30,073	0	0	0	701	291,168
	児童	624	924	2,605	3,419	5,082	2,121	1,129	3,245	1,063	6,832	15,885	17,610	0	1	0	60,540
	郷・参	1,831	488	3,804	4,798	2,242	1,893	1,368	2,802	891	1,875	275	0	0	0	0	22,267
	計	11,116	21,241	29,822	73,941	34,639	37,614	20,024	33,543	8,405	39,085	46,233	17,610	0	1	701	373,975
東部	一般	265	673	1,219	1,443	1,299	2,163	466	1,352	209	1,931	5,096	0	0	0	0	16,116
	児童	187	214	807	686	1,295	452	204	686	202	1,844	3,192	7,845	44	0	0	17,658
	計	452	887	2,026	2,129	2,594	2,615	670	2,038	411	3,775	8,288	7,845	44	0	0	33,774
龍田	一般	259	809	1,463	1,776	1,460	2,132	575	1,762	310	2,649	4,573	0	0	1	0	17,769
	児童	135	185	737	667	1,277	538	249	847	219	1,715	3,354	5,433	29	0	0	15,385
	計	394	994	2,200	2,443	2,737	2,670	824	2,609	529	4,364	7,927	5,433	29	1	0	33,154
託麻	一般	316	670	1,408	1,545	1,277	2,456	506	1,806	284	2,431	5,403	0	0	0	0	18,102
	児童	157	152	639	646	1,509	475	281	917	159	2,320	2,860	5,787	0	0	0	15,902
	計	473	822	2,047	2,191	2,786	2,931	787	2,723	443	4,751	8,263	5,787	0	0	0	34,004
幸田	一般	236	654	914	1,393	1,322	2,662	564	1,355	283	2,025	6,424	0	0	7	1	17,840
	児童	106	199	632	728	1,377	519	275	792	291	1,712	2,722	6,178	89	35	0	15,655
	計	342	853	1,546	2,121	2,699	3,181	839	2,147	574	3,737	9,146	6,178	89	42	1	33,495

館名	分類	0:総記	1:哲学	2:歴史	3:社会	4:自然	5:技術	6:産業	7:芸術	8:語学	9:文学	F:小説	E:絵本	紙芝居	コミック	その他	計
中央	一般	236	594	1,000	1,412	1,321	2,160	466	1,213	233	1,742	3,051	0	0	26	0	13,454
	児童	37	59	138	150	415	144	73	264	68	544	1,180	2,424	2	0	0	5,498
	計	273	653	1,138	1,562	1,736	2,304	539	1,477	301	2,286	4,231	2,424	2	26	0	18,952
清水	一般	201	813	1,129	1,508	1,234	2,097	423	1,361	239	1,827	5,322	0	0	0	0	16,154
	児童	114	190	658	657	1,294	448	172	658	179	1,659	2,894	6,724	70	0	0	15,717
	計	315	1,003	1,787	2,165	2,528	2,545	595	2,019	418	3,486	8,216	6,724	70	0	0	31,871
秋津	一般	247	889	1,366	1,891	1,452	2,469	578	2,119	243	2,869	6,216	0	0	3	0	20,342
	児童	119	184	557	532	1,174	435	263	875	229	1,328	3,002	5,969	63	0	0	14,730
	計	366	1,073	1,923	2,423	2,626	2,904	841	2,994	472	4,197	9,218	5,969	63	3	0	35,072
南部	一般	147	897	987	1,514	1,261	2,643	558	1,729	262	2,511	6,520	0	0	9	0	19,038
	児童	136	202	474	445	1,169	355	207	797	174	1,483	3,480	5,615	35	8	0	14,580
	計	283	1,099	1,461	1,959	2,430	2,998	765	2,526	436	3,994	10,000	5,615	35	17	0	33,618
花園	一般	157	752	1,332	1,238	1,266	2,401	445	1,275	231	2,604	6,552	0	0	1	0	18,254
	児童	121	141	566	447	1,194	421	212	835	198	2,099	3,237	5,974	277	0	1	15,723
	計	278	893	1,898	1,685	2,460	2,822	657	2,110	429	4,703	9,789	5,974	277	1	1	33,977
北部	一般	213	488	774	1,056	975	2,047	336	831	134	1,605	5,005	0	0	4	0	13,468
	児童	82	139	467	410	816	307	147	530	127	1,219	2,572	4,911	1	34	0	11,762
	計	295	627	1,241	1,466	1,791	2,354	483	1,361	261	2,824	7,577	4,911	1	38	0	25,230
河内	一般	225	583	862	1,246	1,252	2,465	520	1,371	209	1,791	5,526	0	0	48	0	16,098
	児童	87	103	393	368	930	242	164	504	116	981	1,713	4,877	0	0	0	10,478
	計	312	686	1,255	1,614	2,182	2,707	684	1,875	325	2,772	7,239	4,877	0	48	0	26,576
天明	一般	194	524	657	1,177	956	1,905	448	1,093	202	1,472	5,706	0	0	0	0	14,334
	児童	112	117	361	307	757	257	204	551	153	1,240	2,141	4,325	121	0	0	10,646
	計	306	641	1,018	1,484	1,713	2,162	652	1,644	355	2,712	7,847	4,325	121	0	0	24,980
飽田	一般	305	876	1,425	1,815	1,746	2,869	759	2,092	308	2,066	6,045	0	0	39	0	20,345
	児童	166	176	441	516	1,112	377	311	599	210	1,767	2,672	6,087	96	2	0	14,532
	計	471	1,052	1,866	2,331	2,858	3,246	1,070	2,691	518	3,833	8,717	6,087	96	41	0	34,877
西部	一般	203	760	1,227	1,608	1,447	2,867	598	1,369	242	1,691	6,991	0	0	3	0	19,006
	児童	149	188	538	587	1,291	502	301	729	208	1,713	2,778	6,448	111	1	0	15,544
	計	352	948	1,765	2,195	2,738	3,369	899	2,098	450	3,404	9,769	6,448	111	4	0	34,550
五福	一般	113	369	618	844	817	1,730	285	827	157	911	3,609	0	0	3	0	10,283
	児童	56	78	337	307	713	259	150	395	124	776	1,659	4,043	28	0	0	8,925
	計	169	447	955	1,151	1,530	1,989	435	1,222	281	1,687	5,268	4,043	28	3	0	19,208
はあもにい	一般	0	0	0	1	0	0	0	0	0	0	0	0	0	0	16,673	16,674
	児童	0	0	0	0	0	0	0	0	0	0	0	0	0	0	3,250	3,250
	計	0	0	0	1	0	0	0	0	0	0	0	0	0	0	19,923	19,924
合計	一般	26,459	56,480	81,619	158,113	82,790	115,380	44,459	93,379	19,006	157,836	200,029	7	0	2,426	17,436	1,055,419
	児童	5,236	6,029	19,351	22,308	39,110	14,487	8,030	25,705	6,967	62,980	96,570	195,931	5,279	2,699	3,346	514,028
	郷・参	8,544	2,889	22,251	24,323	7,431	6,743	5,253	9,915	2,741	12,324	2,749	0	0	0	2	105,165
	計	40,239	65,398	123,221	204,744	129,331	136,610	57,742	128,999	28,714	233,140	299,348	195,938	5,279	5,125	20,784	1,674,612
構成比率(%)	2.4%	3.9%	7.4%	12.2%	7.7%	8.2%	3.4%	7.7%	1.7%	13.9%	17.9%	11.7%	0.3%	0.3%	1.2%	100%	

※視聴覚資料 9,562点は含まない。
 ※雑誌 22,090点は含まない。
 ※電子書籍 18,830点は含まない。

※構成比率は、小数点以下第2位を四捨五入して表示しているため、合計が100%とならない場合があります。

Ⅲ-2 視聴覚の蔵書数

(単位:点)

	市立 図書館	植木 図書館	城南 図書館	とみあい	はあもにい	計
CD	17	1,518	0	731	0	2,266
うち視聴用	—	—	—	—	—	—
うち個人貸出用	—	1,518	—	731	—	2,249
うち団体貸出用	—	—	—	—	—	—
その他	17	—	—	—	—	17
ビデオ	1,530	12	0	0	368	1,910
うち視聴用	1,217	—	—	—	—	1,217
うち個人貸出用	—	12	—	—	368	380
うち団体貸出用	313	—	—	—	—	313
DVD	924	751	345	441	75	2,536
うち視聴用	702	—	345	—	—	1,047
うち個人貸出用	—	751	—	441	75	1,267
うち団体貸出用	222	—	—	—	—	222
レコード	2,292	2	0	0	0	2,294
16ミリフィルム	539	0	0	0	0	539
16ミリ映写機	6	0	0	0	0	6
OHP	0	0	1	0	0	1
プロジェクター	1	0	0	0	0	1
DVDプレーヤー	1	0	0	0	0	1
ビデオデッキ	1	0	0	0	0	1
暗幕	1	1	0	0	0	2
その他	1	2	0	0	2	5
計	5,313	2,286	346	1,172	445	9,562

IV利用状況

1 開館日数・入館者数

	令和3年度		令和4年度		令和5年度		令和6年度		令和7年度	
	開館日数	入館者数	開館日数	入館者数	開館日数	入館者数	開館日数	入館者数	開館日数	入館者数
市立図書館	301	309,827	293	337,771	299	370,283	298	371,010	292	360,592
植木図書館	301	62,825	299	62,940	299	61,734	299	63,485	292	61,334
城南図書館	343	92,381	341	116,204	325	74,986	341	99,177	332	106,536
とみあい	302	45,276	300	52,546	302	52,446	297	54,758	292	55,463
プラザ図書館	342	345,404	339	439,893	342	485,615	339	513,725	330	489,949
東 部	253	—	291	—	289	—	291	—	284	—
龍 田	248	—	296	—	289	—	293	—	285	—
託 麻	248	—	289	—	282	—	289	—	281	—
幸 田	253	—	291	—	288	—	292	—	283	—
中 央	259	—	304	—	302	—	306	—	296	—
清 水	253	—	296	—	289	—	290	—	283	—
秋 津	248	—	296	—	288	—	290	—	283	—
南 部	249	—	294	—	289	—	291	—	282	—
花 園	249	—	293	—	291	—	292	—	282	—
北 部	247	—	296	—	291	—	291	—	283	—
河 内	249	—	293	—	291	—	291	—	284	—
天 明	250	—	291	—	290	—	291	—	283	—
飽 田	253	—	296	—	290	—	292	—	285	—
西 部	253	—	291	—	288	—	289	—	284	—
五 福	249	—	296	—	291	—	291	—	284	—
はあもにい	286	—	329	—	329	—	331	—	320	—
議会図書室	210	—	242	—	243	—	243	—	236	—

※城南図書館は、天井工事に伴い、令和5年（2023年）9月29日から令和6年（2024年）3月17日まで、閲覧室等の利用が不可。臨時窓口を設けて貸出・返却等の対応。また、令和5年9月19日から9月28日まで、天井工事関連の臨時窓口等の準備のため、臨時休館。令和6年（2024年）3月18日から3月31日まで、再開館の準備のため臨時休館

※とみあい図書館は、令和6年（2024年）3月は、空調設備工事により、臨時窓口を設けて貸出・返却等の対応

2 登録者数

(単位:人)

館名 \ 年	令和3年度	令和4年度	令和5年度	令和6年度	令和7年度
市立図書館	126,249	128,898	131,536	134,376	136,586
移動図書館	1,038	1,030	1,027	1,045	1,029
植木図書館	10,876	11,114	11,417	11,694	12,440
城南図書館	10,326	10,978	11,416	11,935	11,938
とみあい	6,425	6,752	7,033	7,264	7,527
プラザ図書館	40,577	42,316	44,071	45,832	47,163
東 部	11,809	12,102	12,414	12,774	13,158
龍 田	7,412	7,610	7,864	8,083	8,217
託 麻	8,478	8,680	8,983	9,303	9,552
幸 田	7,434	7,410	7,473	7,504	7,539
中 央	2,550	2,737	2,979	3,230	3,465
清 水	7,878	8,112	8,297	8,528	8,722
秋 津	5,754	5,888	6,091	6,209	6,326
南 部	5,648	5,635	5,638	5,669	5,750
花 園	5,140	5,125	5,106	5,139	5,178
北 部	3,336	3,304	3,296	3,295	3,297
河 内	872	879	892	913	915
天 明	1,294	1,271	1,254	1,244	1,233
飽 田	2,964	3,034	3,131	3,208	3,296
西 部	6,385	6,562	6,720	6,907	7,020
五 福	1,899	1,892	1,911	1,953	2,011
はあもにい	1,210	1,224	1,260	1,291	1,307
合 計	275,554	282,553	289,809	297,396	303,669

※有効登録者のみで抽出。

※令和7年度 新規登録者(全館) 13,273人…全利用資格者個人にて抽出

※無効利用者とは(再発行・期限切れ・二重登録・無効・長延・統合無効・卒業・転校)

3 年齢別登録者数(平成28年8月から広域利用開始)

	～6歳	～12歳	～15歳	～18歳	～29歳
登録者数	2,194	45,019	17,649	6,350	38,091
(うち、広域利用)	32	204	157	240	2,225

30歳～	40歳～	50歳～	60歳以上	その他	計
39,049	43,155	39,419	69,141	3,602	303,669
2,860	1,753	1,396	2,018	0	10,885

4 貸出者数

(単位:人)

館名	年度	令和3年度	令和4年度	令和5年度	令和6年度	令和7年度
市立図書館		276,979	260,463	262,259	257,045	255,355
BM		2,268	2,548	2,190	2,030	1,925
植木図書館		39,408	35,992	35,199	34,050	31,903
BM		785	860	893	837	847
城南図書館		46,885	46,739	35,518	45,000	45,381
BM		991	1,199	1,593	1,817	1,634
とみあい		29,188	26,377	26,462	24,791	24,757
プラザ図書館		111,213	104,884	101,114	98,863	94,955
東 部		46,865	60,164	64,409	65,617	64,665
龍 田		23,724	30,432	31,988	33,214	31,730
託 麻		24,636	32,047	36,430	37,971	39,115
幸 田		18,725	25,030	28,456	27,808	26,996
中 央		13,712	17,673	20,619	21,164	23,010
清 水		23,123	29,917	32,365	32,413	32,862
秋 津		18,451	24,155	25,617	25,484	22,966
南 部		13,209	17,374	18,671	19,418	19,423
花 園		17,419	20,163	21,410	22,071	23,187
北 部		8,407	10,813	11,324	12,157	12,737
河 内		2,254	2,927	2,952	3,344	2,946
天 明		2,321	2,669	3,064	2,770	2,628
飽 田		8,675	11,945	12,584	12,854	13,181
西 部		14,580	20,227	22,656	23,583	20,475
五 福		6,852	8,890	9,690	9,647	9,773
はあもにい		7,377	7,279	7,394	6,786	6,383
議会図書室		2,933	3,001	2,699	2,591	2,278
合 計		760,980	803,768	817,556	823,325	811,112

※電子図書館除く

(延べ人数)

※団体含む

4-1 年齢別貸出者数(広域利用は、平成28年8月から開始)

	～6歳	～12歳	～15歳	～18歳	～29歳
貸出者数	31,667	67,446	12,677	6,351	30,061
(うち、広域利用)	503	1,340	277	102	800

30歳～	40歳～	50歳～	60歳以上	(団体・その他)	計
98,189	143,964	120,976	277,829	21,952	811,112
2,304	3,037	1,817	3,947	0	14,127

5 館別分類別貸出冊数

(単位:冊)

館名	分類	0:総記	1:哲学	2:歴史	3:社会	4:自然	5:技術	6:産業	7:芸術	8:語学	9:文学	F:小説	E:絵本	紙芝居	コミック	その他 (雑誌他)	計
市立図書館	一般	9,329	27,378	28,262	53,383	35,306	78,942	14,923	35,556	8,558	44,112	140,138	0	0	1,369	5,962	483,218
	児童	2,593	5,286	14,138	11,012	28,634	10,032	3,606	35,854	4,524	13,375	58,285	113,848	4,093	6,799	810	312,889
	郷・参	69	133	1,155	404	232	306	109	404	43	741	622	0	0	0	0	4,218
	計	11,991	32,797	43,555	64,799	64,172	89,280	18,638	71,814	13,125	58,228	199,045	113,848	4,093	8,168	6,772	800,325
市立B M	一般	43	158	107	125	265	587	129	158	8	644	5,719	0	0	3	14	7,960
	児童	10	2	4	8	36	24	2	27	1	17	22	215	0	2	1	371
	計	53	160	111	133	301	611	131	185	9	661	5,741	215	0	5	15	8,331
植木図書館	一般	715	2,935	3,901	5,250	5,001	10,756	2,189	3,736	739	5,050	21,876	0	0	6,504	9,528	78,180
	児童	600	689	1,324	1,284	4,246	1,531	448	4,445	494	1,072	6,099	31,039	1,282	292	21	54,866
	郷・参	37	1	63	15	12	27	5	29	2	12	5	0	0	0	0	208
	計	1,352	3,625	5,288	6,549	9,259	12,314	2,642	8,210	1,235	6,134	27,980	31,039	1,282	6,796	9,549	133,254
植木B M	一般	11	59	67	145	184	419	100	183	13	176	946	0	0	12	144	2,459
	児童	9	63	3	4	345	80	20	150	5	13	88	12,319	1,870	0	0	14,969
	計	20	122	70	149	529	499	120	333	18	189	1,034	12,319	1,870	12	144	17,428
城南図書館	一般	1,120	4,705	3,541	7,383	5,774	13,572	2,438	5,272	1,352	6,385	28,164	0	0	285	4,725	84,716
	児童	787	1,338	3,123	1,903	7,403	2,939	973	5,625	976	2,888	12,716	51,600	753	1,133	531	94,688
	郷土	5	10	143	72	16	60	21	38	8	109	18	0	0	0	0	500
	計	1,912	6,053	6,807	9,358	13,193	16,571	3,432	10,935	2,336	9,382	40,898	51,600	753	1,418	5,256	179,904
城南B M	一般	35	99	366	129	133	393	147	271	33	210	1,530	0	0	0	108	3,454
	児童	22	63	31	77	186	23	19	273	10	31	104	1,103	176	0	0	2,118
	計	57	162	397	206	319	416	166	544	43	241	1,634	1,103	176	0	108	5,572
とみあい	一般	458	1,615	2,367	3,129	3,229	5,539	1,159	3,272	541	12,373	2,525	2	0	3,170	8,024	47,403
	児童	468	626	2,044	1,187	3,933	1,673	596	3,701	501	6,636	701	26,455	174	576	142	49,413
	郷・参	1	4	54	24	7	13	10	53	5	14	12	0	0	0	1	198
	計	927	2,245	4,465	4,340	7,169	7,225	1,765	7,026	1,047	19,023	3,238	26,457	174	3,746	8,167	97,014
プラザ図書館	一般	3,502	12,033	10,000	20,889	11,745	24,782	6,855	13,886	2,850	17,952	51,699	0	0	685	1,728	178,606
	児童	543	1,515	3,801	2,821	7,341	3,196	1,127	5,132	1,088	4,282	20,708	39,802	19	363	76	91,814
	郷・参	10	32	389	87	55	118	59	115	15	108	49	0	0	0	0	1,037
	計	4,055	13,580	14,190	23,797	19,141	28,096	8,041	19,133	3,953	22,342	72,456	39,802	19	1,048	1,804	271,457
東部	一般	2,196	6,466	5,662	10,579	9,052	19,355	2,513	6,154	1,556	7,854	29,815	0	0	845	4,143	106,190
	児童	987	1,170	3,502	2,219	5,805	2,100	626	4,874	1,190	2,921	13,604	38,107	126	372	415	78,018
	計	3,183	7,636	9,164	12,798	14,857	21,455	3,139	11,028	2,746	10,775	43,419	38,107	126	1,217	4,558	184,208
龍田	一般	894	2,970	2,402	4,738	4,241	8,520	1,537	3,291	633	4,493	19,816	0	0	295	4,361	58,191
	児童	529	889	1,899	1,483	4,207	1,514	491	3,722	663	1,449	6,795	20,361	253	117	113	44,485
	計	1,423	3,859	4,301	6,221	8,448	10,034	2,028	7,013	1,296	5,942	26,611	20,361	253	412	4,474	102,676
託麻	一般	993	3,217	2,843	6,746	5,946	12,788	1,673	4,372	673	4,896	21,417	0	0	487	3,579	69,630
	児童	975	1,184	3,608	2,006	6,324	2,562	901	5,723	878	2,123	11,381	36,376	86	192	236	74,555
	計	1,968	4,401	6,451	8,752	12,270	15,350	2,574	10,095	1,551	7,019	32,798	36,376	86	679	3,815	144,185
幸田	一般	659	2,247	2,066	3,579	3,636	7,702	1,048	2,863	674	3,335	16,012	0	0	347	3,224	47,392
	児童	275	888	1,835	1,001	3,354	1,047	325	2,921	491	1,007	5,729	22,544	243	504	468	42,632
	計	934	3,135	3,901	4,580	6,990	8,749	1,373	5,784	1,165	4,342	21,741	22,544	243	851	3,692	90,024
中央	一般	719	2,322	2,137	3,697	3,252	5,742	1,071	3,005	525	3,792	10,861	0	0	457	2,654	40,234
	児童	103	244	468	329	1,123	428	190	1,462	243	526	2,440	8,894	16	496	194	17,156
	計	822	2,566	2,605	4,026	4,375	6,170	1,261	4,467	768	4,318	13,301	8,894	16	953	2,848	57,390

館名	分類	0:総記	1:哲学	2:歴史	3:社会	4:自然	5:技術	6:産業	7:芸術	8:語学	9:文学	F:小説	E:絵本	紙芝居	コミック	その他 (雑誌他)	計
清水	一般	916	3,420	3,157	5,300	5,116	9,042	1,418	3,464	653	4,785	19,300	0	0	248	5,552	62,371
	児童	339	723	2,172	1,007	3,544	1,116	240	2,954	498	1,596	7,273	21,717	334	152	83	43,748
	計	1,255	4,143	5,329	6,307	8,660	10,158	1,658	6,418	1,151	6,381	26,573	21,717	334	400	5,635	106,119
秋津	一般	553	2,044	2,061	4,134	3,280	6,196	1,397	3,146	409	2,423	13,163	0	0	307	3,031	42,144
	児童	357	510	1,240	866	2,518	950	302	2,348	362	960	5,676	16,131	118	143	467	32,948
	計	910	2,554	3,301	5,000	5,798	7,146	1,699	5,494	771	3,383	18,839	16,131	118	450	3,498	75,092
南部	一般	386	1,618	1,194	2,920	2,527	4,644	961	2,551	285	3,510	20,768	0	0	220	3,221	44,805
	児童	272	462	750	525	2,761	758	192	2,223	288	498	3,587	12,803	79	92	59	25,349
	計	658	2,080	1,944	3,445	5,288	5,402	1,153	4,774	573	4,008	24,355	12,803	79	312	3,280	70,154
花園	一般	567	2,230	2,196	3,596	3,550	6,035	798	2,379	446	3,283	13,886	0	0	414	3,261	42,641
	児童	358	574	1,806	1,069	3,274	1,044	350	3,097	660	1,371	6,681	14,859	192	304	101	35,740
	計	925	2,804	4,002	4,665	6,824	7,079	1,148	5,476	1,106	4,654	20,567	14,859	192	718	3,362	78,381
北部	一般	272	1,347	1,180	2,495	2,248	4,381	682	1,374	242	1,617	6,723	0	0	228	1,707	24,496
	児童	100	526	580	683	1,606	516	116	1,448	182	508	2,076	8,048	7	133	59	16,588
	計	372	1,873	1,760	3,178	3,854	4,897	798	2,822	424	2,125	8,799	8,048	7	361	1,766	41,084
河内	一般	51	371	247	591	512	889	207	331	35	453	1,830	0	0	9	939	6,465
	児童	25	37	77	73	288	99	28	202	22	113	193	1,119	0	0	15	2,291
	計	76	408	324	664	800	988	235	533	57	566	2,023	1,119	0	9	954	8,756
天明	一般	38	141	151	328	424	649	124	278	13	241	1,473	0	0	38	836	4,734
	児童	10	44	40	71	196	116	20	276	52	43	297	2,305	19	12	3	3,504
	計	48	185	191	399	620	765	144	554	65	284	1,770	2,305	19	50	839	8,238
鮑田	一般	194	1,244	1,069	1,539	1,808	2,935	488	2,080	211	1,449	7,354	0	0	366	2,508	23,245
	児童	278	494	801	602	3,480	854	191	1,848	460	710	3,266	13,311	169	107	66	26,637
	計	472	1,738	1,870	2,141	5,288	3,789	679	3,928	671	2,159	10,620	13,311	169	473	2,574	49,882
西部	一般	323	1,666	1,619	2,699	2,459	5,127	995	2,326	246	2,418	12,379	0	0	267	2,390	34,914
	児童	342	672	1,408	706	3,065	1,002	341	2,102	282	824	4,500	17,130	344	84	278	33,080
	計	665	2,338	3,027	3,405	5,524	6,129	1,336	4,428	528	3,242	16,879	17,130	344	351	2,668	67,994
五福	一般	207	725	679	1,268	1,146	2,054	280	1,331	175	1,390	7,585	0	0	149	1,483	18,472
	児童	97	96	557	150	624	180	66	524	89	287	1,638	3,637	54	98	39	8,136
	計	304	821	1,236	1,418	1,770	2,234	346	1,855	264	1,677	9,223	3,637	54	247	1,522	26,608
はあもにい	一般	217	491	337	944	473	788	177	457	107	595	1,596	0	0	87	3,306	9,575
	児童	56	42	84	79	164	104	13	230	32	144	607	1,465	404	100	1,594	5,118
	郷土	2	0	0	21	0	0	2	7	0	13	0	0	0	0	0	45
計	275	533	421	1,044	637	892	192	694	139	752	2,203	1,465	404	187	4,900	14,738	
議会	一般	143	256	204	531	237	311	83	183	53	317	879	0	0	19	43	3,259
	児童	14	11	27	26	89	8	4	75	10	38	122	131	0	2	4	561
	計	157	267	231	557	326	319	87	258	63	355	1,001	131	0	21	47	3,820
合計	一般	24,541	81,757	77,815	146,117	111,544	232,148	43,392	101,919	21,030	133,753	457,454	2	0	16,811	76,471	1,524,754
	児童	10,149	18,148	45,322	31,191	94,546	33,896	11,187	91,236	14,001	43,432	174,588	515,319	10,811	12,073	5,775	1,111,674
	郷・参	124	180	1,804	623	322	524	206	646	73	997	706	0	0	0	1	6,206
	計	34,814	100,085	124,941	177,931	206,412	266,568	54,785	193,801	35,104	178,182	632,748	515,321	10,811	28,884	82,247	2,642,634
構成比率(%)		1.3%	3.8%	4.7%	6.7%	7.8%	10.1%	2.1%	7.3%	1.3%	6.7%	23.9%	19.5%	0.4%	1.1%	3.1%	100.0%

※団体貸出、視聴覚資料、雑誌貸出含む。

※電子書籍 212,878タイトルは含まない。

※構成比率は、小数点以下第2位を四捨五入して表示しているため、合計が100%とならない場合があります。

6 予約件数

(単位:件)

館名	年度	令和3年度	令和4年度	令和5年度	令和6年度	令和7年度
市立図書館	予約件数	118,847	116,269	114,142	108,864	102,884
	うちWeb予約	112,180	110,934	108,096	102,815	97,337
市立BM	予約件数	2,659	2,781	2,529	1,921	2,220
植木図書館 (植木BM含む)	予約件数	15,450	13,848	13,429	12,933	11,726
	うちWeb予約	11,685	10,770	10,199	9,626	8,736
城南図書館 (城南BM含む)	予約件数	16,688	16,473	15,970	18,302	17,640
	うちWeb予約	13,279	13,419	12,975	15,892	15,027
とみあい	予約件数	14,478	13,233	12,386	12,133	10,355
	うちWeb予約	12,998	12,083	11,316	10,976	9,506
プラザ 図書館	予約件数	39,614	38,145	37,067	37,033	38,293
	うちWeb予約	35,916	35,117	34,569	34,459	35,865
東 部	予約件数	60,555	55,176	55,071	51,223	51,869
	うちWeb予約	58,491	53,320	53,006	49,344	50,267
龍 田	予約件数	31,618	28,399	27,756	27,527	27,505
	うちWeb予約	31,036	27,225	26,671	26,364	26,329
託 麻	予約件数	34,702	31,387	34,669	32,969	31,663
	うちWeb予約	33,777	29,994	33,001	31,516	30,111
幸 田	予約件数	23,559	21,763	22,707	22,983	22,199
	うちWeb予約	23,108	21,211	22,007	22,282	21,526
中 央	予約件数	13,156	12,630	14,775	14,787	16,937
	うちWeb予約	11,962	11,490	13,585	13,798	16,269
清 水	予約件数	32,154	28,985	28,096	26,496	27,705
	うちWeb予約	28,354	25,119	24,167	23,132	24,088
秋 津	予約件数	26,269	21,585	21,044	21,028	19,468
	うちWeb予約	22,950	18,407	17,911	18,043	16,713
南 部	予約件数	15,117	15,466	15,417	16,404	15,407
	うちWeb予約	12,336	12,695	12,960	13,823	12,990
花 園	予約件数	23,381	19,210	18,967	20,205	21,937
	うちWeb予約	22,113	17,856	17,306	18,779	20,320
北 部	予約件数	12,186	10,990	10,657	10,830	10,474
	うちWeb予約	10,781	9,610	9,394	9,889	9,395
河 内	予約件数	2,514	2,484	2,473	2,573	2,444
	うちWeb予約	1,920	1,643	1,714	1,794	1,580
天 明	予約件数	2,587	2,094	2,140	1,877	1,894
	うちWeb予約	2,439	1,948	1,978	1,690	1,786
飽 田	予約件数	10,940	10,277	9,915	10,044	9,092
	うちWeb予約	6,933	7,935	7,854	7,007	6,462
西 部	予約件数	16,494	16,279	16,065	15,932	15,772
	うちWeb予約	15,820	14,674	14,805	14,753	14,932
五 福	予約件数	9,121	8,915	8,552	8,766	8,181
	うちWeb予約	7,819	7,672	7,184	7,278	6,679
はあもにい	予約件数	8,267	7,537	7,793	6,822	6,485
	うちWeb予約	7,637	6,790	7,094	6,232	6,046
議 会	予約件数	3,996	4,287	3,727	3,577	3,099
	うちWeb予約	3,992	4,241	3,662	3,561	3,094
合 計	予約件数	534,352	498,213	495,347	485,229	475,249
	うちWeb予約	487,526	454,153	451,454	443,053	435,058

※電子図書館 86,531件は含まない。

6-1 予約件数の区分内訳

館名	予約区分	窓口	館内 OPAC	web	携帯	スマホ	小計	計
市立図書館	窓口予約件数	5,547					5,547	102,884
	Web予約件数		8,219	29,648	157	59,313	97,337	
市立BM	窓口予約件数	2,220	0	0	0	0	2,220	2,220
植木図書館	窓口予約件数	2,989					2,989	11,725
	Web予約件数		683	2,162	1	5,890	8,736	
植木BM	窓口予約件数	1	0	0	0	0	1	1
城南図書館	窓口予約件数	2,582					2,582	17,609
	Web予約件数		798	5,115	6	9,108	15,027	
城南BM	窓口予約件数	31	0	0	0	0	31	31
とみあい 図書館	窓口予約件数	849					849	10,355
	Web予約件数		601	2,502	3	6,400	9,506	
プラザ 図書館	窓口予約件数	2,428					2,428	38,293
	Web予約件数		3,230	10,583	126	21,926	35,865	
東 部	窓口予約件数	1,602					1,602	51,869
	Web予約件数		1,022	16,982	159	32,104	50,267	
龍 田	窓口予約件数	1,176					1,176	27,505
	Web予約件数		1,410	8,535	44	16,340	26,329	
託 麻	窓口予約件数	1,552					1,552	31,663
	Web予約件数		1,707	8,771	15	19,618	30,111	
幸 田	窓口予約件数	673					673	22,199
	Web予約件数		437	6,528	25	14,536	21,526	
中 央	窓口予約件数	668					668	16,937
	Web予約件数		1,148	6,933	110	8,078	16,269	
清 水	窓口予約件数	3,617					3,617	27,705
	Web予約件数		1,069	8,454	23	14,542	24,088	
秋 津	窓口予約件数	2,755					2,755	19,468
	Web予約件数		824	4,341	13	11,535	16,713	
南 部	窓口予約件数	2,417					2,417	15,407
	Web予約件数		981	4,098	77	7,834	12,990	
花 園	窓口予約件数	1,617					1,617	21,937
	Web予約件数		1,668	5,415	22	13,215	20,320	
北 部	窓口予約件数	1,079					1,079	10,474
	Web予約件数		110	2,877	35	6,373	9,395	
河 内	窓口予約件数	864					864	2,444
	Web予約件数		69	216	0	1,295	1,580	
天 明	窓口予約件数	108					108	1,894
	Web予約件数		40	533	0	1,213	1,786	
飽 田	窓口予約件数	2,630					2,630	9,092
	Web予約件数		605	2,064	20	3,773	6,462	
西 部	窓口予約件数	840					840	15,772
	Web予約件数		922	4,730	9	9,271	14,932	
五 福	窓口予約件数	1,502					1,502	8,181
	Web予約件数		106	2,628	4	3,941	6,679	
はあもにい	窓口予約件数	439					439	6,485
	Web予約件数		678	2,249	12	3,107	6,046	
議 会	窓口予約件数	5					5	3,099
	Web予約件数		0	751	3	2,340	3,094	
合 計	窓口予約件数	40,191					40,191	475,249
	Web予約件数		26,327	136,115	864	271,752	435,058	

※電子図書館 86,531件は含まない。

7 広域利用統計

■連携中枢都市圏構想による図書館の相互利用開始時期

平成28年 8月	御船町、山都町、西原村、玉東町、嘉島町、甲佐町、高森町
平成28年 9月	宇土市（宇土市立図書館は、復旧工事終了後12月から相互利用開始）
平成28年11月	南阿蘇村
平成29年12月	大津町
令和 2年 2月	菊池市
令和 4年 5月	山鹿市
令和 5年11月	玉名市、美里町
令和 6年 2月	宇城市
令和 7年 4月	荒尾市、長洲町、和水町
令和 7年11月	南関町

他市町村住民が熊本市の図書館(室)を利用した状況

貸出冊数

(単位:冊)

	令和3年度	令和4年度	令和5年度	令和6年度	令和7年度
宇土市	25,338	19,121	14,216	13,846	10,971
御船町	13,166	15,005	11,327	13,789	12,979
西原村	744	743	511	463	913
玉東町	804	521	479	384	424
嘉島町	6,429	6,757	5,935	5,814	5,389
甲佐町	3,534	4,016	3,259	5,665	5,553
高森町	9	29	39	317	273
山都町	609	441	314	485	354
大津町	481	624	875	890	618
南阿蘇村	496	425	391	461	555
菊池市	588	570	881	1,103	1,124
山鹿市		231	677	908	876
玉名市			528	1,393	1,212
美里町			99	466	500
宇城市			223	3,640	4,583
荒尾市					57
長洲町					2
和水町					37
南関町					37
合計	52,198	48,483	39,754	49,624	46,457

予約冊数

(単位:冊)

	令和3年度	令和4年度	令和5年度	令和6年度	令和7年度
宇土市	3,984	3,710	3,269	2,960	2,051
御船町	1,202	1,443	1,904	2,036	2,109
西原村	49	32	30	85	168
玉東町	37	27	38	79	128
嘉島町	1,049	1,066	1,396	1,097	948
甲佐町	213	331	308	291	337
高森町	2	4	0	7	4
山都町	73	36	36	35	26
大津町	98	223	424	279	236
南阿蘇村	162	100	108	138	144
菊池市	241	149	197	276	172
山鹿市		57	249	132	194
玉名市		0	23	76	71

美里町		0	12	51	61
宇城市		0	79	1,074	1,097
荒尾市					4
長洲町					0
和水町					2
南関町					0
合 計	7,110	7,178	8,073	8,616	7,752

利用者数

(単位:人)

	令和3年度	令和4年度	令和5年度	令和6年度	令和7年度
宇土市	5,107	4,847	4,133	3,985	3,214
御船町	2,938	3,533	2,977	3,738	3,672
西原村	228	252	189	161	255
玉東町	190	184	199	173	201
嘉島町	1,593	1,947	1,704	1,653	1,521
甲佐町	940	1,118	939	1,487	1,614
高森町	6	8	17	60	34
山都町	114	106	73	110	143
大津町	208	274	299	320	269
南阿蘇村	212	149	185	185	252
菊池市	229	277	354	410	408
山鹿市		79	252	279	273
玉名市			196	448	340
美里町			25	150	138
宇城市			80	1,364	1,727
荒尾市					24
長洲町					1
和水町					23
南関町					18
合 計	11,765	12,774	11,622	14,523	14,127

登録者数

(単位:人)

	令和3年度	令和4年度	令和5年度	令和6年度	令和7年度
宇土市	69	53	62	48	37
御船町	53	40	31	43	49
西原村	6	6	3	4	5
玉東町	1	2	6	3	2
嘉島町	20	25	27	20	13
甲佐町	12	20	11	23	17
高森町	2	2	0	1	1
山都町	1	2	2	5	2
大津町	5	6	7	11	5
南阿蘇村	1	7	3	4	10
菊池市	9	11	11	6	8
山鹿市		18	19	22	19
玉名市			19	27	20
美里町			4	6	3
宇城市			16	64	32
荒尾市					4
長洲町					1
和水町					4
南関町					1
合 計	179	192	221	287	233

7-1 熊本市民が他市町村立図書館を利用した状況

年度	市町村	登録者数(人)	貸出者数(人)	貸出冊数(冊)	予約冊数(冊)	開始日
R3	菊池市	198	523	4,120	191	
	宇土市	121	284	1,369	54	
	御船町	97	121	367	0	
	西原村	6	82	222	0	
	山都町	58	54	352	0	
	大津町	20	466	2,352	58	
	南阿蘇村	18	8	65	0	
	合計	518	1,538	8,847	303	
R4	菊池市	132	1,129	7,998	398	
	宇土市	133	228	972	75	
	御船町	110	134	369	8	
	西原村	12	276	626	0	
	山都町	58	42	255	0	
	大津町	43	693	3,025	65	
	南阿蘇村	20	18	306	0	
	山鹿市	50	403	2,114	257	2022(R4).5~
	合計	558	2,923	15,665	803	
R5	菊池市	90	1,596	11,005	439	
	宇土市	157	337	1,720	83	
	御船町	131	161	427	0	
	西原村	117	28	1,040	0	
	山都町	63	37	176	0	
	大津町	46	897	4,006	67	
	南阿蘇村	4	4	60	0	
	山鹿市	86	580	2,959	388	
	玉名市	12	76	495	4	2023(R5).11~
	宇城市	※	※	※	※	2024(R6).2~
	合計	706	3,716	21,888	981	
R6	菊池市	73	4,301	18,356	1,230	
	宇土市	176	378	1,619	141	
	御船町	131	158	363	11	
	西原村	126	262	650	2	
	山都町	78	29	159	0	
	大津町	44	1,164	4,299	127	
	南阿蘇村	86	51	184	1	
	山鹿市	107	733	3,030	556	
	玉名市	26	443	1,496	144	2023(R5).11~
	宇城市	※	※	※	※	2024(R6).2~
	合計	847	7,519	30,156	2,212	
R7	菊池市	45	3,704	17,975	1,804	
	宇土市	194	480	1,979	117	
	御船町	131	165	433	13	
	西原村	132	342	972	5	
	山都町	73	55	237	0	
	大津町	43	1,179	4,212	137	
	南阿蘇村	91	126	505	0	
	山鹿市	141	791	3,154	572	
	玉名市	22	637	2,022	369	
	宇城市	※	※	※	※	2024(R6).2~
	荒尾市	35	109	476	7	
	長洲町	2	4	11	0	
	南関町	※	※	※	※	2025(R6).11~
合計	909	7,592	31,976	3,024		

※宇城市、南関町の熊本市民の相互利用者数は不明。(宇城市立図書館条例施行規則第4条及び南関町立図書館設置及び管理に関する条例第2条の規定により「通勤・通学・相互利用者」の区分がないため。)

8 レファレンス件数の推移

■全館のレファレンス内訳

(単位:件)

館名	令和5年度			令和6年度			令和7年度		
	所蔵	調査	計	所蔵	調査	計	所蔵	調査	計
1 市立図書館	15,302	164	15,466	16,419	188	16,607	20,587	230	20,817
2 植木図書館	4,828	7	4,835	4,653	1	4,654	4,210	0	4,210
3 城南図書館	4,533	3	4,536	4,160	3	4,163	4,085	3	4,088
4 とみあい図書館	384	0	384	271	0	271	212	0	212
5 プラザ図書館	31,059	93	31,152	34,331	146	34,477	31,307	68	31,375
6 東部	3,132	0	3,132	3,180	0	3,180	2,901	0	2,901
7 龍田	557	0	557	602	0	602	644	0	644
8 託麻	1,931	14	1,945	1,975	9	1,984	1,900	0	1,900
9 幸田	346	0	346	286	0	286	320	0	320
10 中央	308	0	308	2,036	0	2,036	1,684	0	1,684
11 清水	412	0	412	287	0	287	288	0	288
12 秋津	914	0	914	1,249	0	1,249	1,352	0	1,352
13 南部	413	0	413	412	0	412	331	0	331
14 花園	444	22	466	310	20	330	77	19	96
15 北部	190	3	193	153	2	155	160	0	160
16 河内	388	0	388	383	0	383	373	0	373
17 天明	83	0	83	804	0	804	672	0	672
18 飽田	150	0	150	300	0	300	428	0	428
19 西部	469	0	469	-	-	0	459	0	459
20 五福	152	0	152	146	0	146	150	0	150
21 はあもにい	34	2	36	28	2	30	92	0	92
合計	66,029	308	66,337	71,985	371	72,356	72,232	320	72,552

※所蔵とは書名が判明している資料の所蔵についての問い合わせ。調査は「調査研究」で所蔵調査以外。

※令和6年度(2024年度)、西部公民科のレファレンス件数はPCの不具合により、件数データが消えたため不明(0件で計上)

9 複写サービス枚数の推移

(単位:枚)

館名	区分	令和3年度	令和4年度	令和5年度	令和6年度	令和7年度
市立図書館	一般資料	9,091	9,165	9,284	9,252	8,230
	マイクロ	0	0	0	0	0
	計	9,091	9,165	9,284	9,252	8,230
植木図書館	一般資料	196	250	340	281	248
城南図書館	一般資料	316	211	126	214	196
とみあい図書館	一般資料	19	70	204	40	33
プラザ図書館	一般資料	6,045	9,130	5,326	5,497	4,685
計		15,667	18,826	15,280	15,284	13,392

複写 白黒・カラー内訳

市立図書館	白黒	7,394	植木図書館	白黒	226
	カラー	836		カラー	22
城南図書館	白黒	141	とみあい図書館	白黒	33
	カラー	55		カラー	0
プラザ図書館	白黒	4,418	計	白黒	12,212
	カラー	267		カラー	1,180

10 相互貸借冊数の推移

■市立図書館

(単位:冊)

区分		年度	令和3年度	令和4年度	令和5年度	令和6年度	令和7年度
貸出	県内		216	180	220	239	207
	県外		231	245	237	171	218
	計		447	425	457	410	425

〔内訳〕 県内：八代市立図書館 51冊 水俣市立図書館 14冊
 玉名市民図書館 34冊 その他の図書館(15ヶ所) 76冊
 荒尾市立図書館 32冊 計 207冊
 県外：延岡市立図書館 45冊 長崎市立図書館 14冊
 佐世保市立図書館 33冊 その他の図書館(42ヶ所) 110冊
 北九州市立図書館 16冊 計 218冊

(単位:冊)

区分		年度	令和3年度	令和4年度	令和5年度	令和6年度	令和7年度
借受	県内		0	2	0	0	1
	県外		0	0	0	9	1
	計		0	2	0	9	2

〔内訳〕 県内：八代市立図書館 1冊 計 1冊
 県外：大分県立図書館 1冊 計 1冊

■植木図書館

(単位:冊)

区分		年度	令和3年度	令和4年度	令和5年度	令和6年度	令和7年度
貸出	県内		0	0	0	1	0
	県外		1	1	2	0	0
	計		1	1	2	1	0

〔内訳〕 県内：なし 0冊 計 0冊
 県外：なし 0冊 計 0冊

(単位:冊)

区分		年度	令和3年度	令和4年度	令和5年度	令和6年度	令和7年度
借受	県内		1	0	1	1	1
	県外		0	1	1	1	0
	計		1	1	2	2	1

〔内訳〕 県内：熊本県立図書館 1冊 計 1冊
 県外：なし 0冊 計 0冊

■プラザ図書館

(単位:冊)

区分		年度	令和3年度	令和4年度	令和5年度	令和6年度	令和7年度
貸出	県内		9	6	4	3	1
	県外		7	11	8	12	8
	計		16	17	12	15	9

〔内訳〕 県内：宇土市立図書館 1冊 計 1冊
 県外：福岡市総合図書館 4冊
 福岡県立図書館 2冊
 その他の図書館(2ヶ所) 2冊 計 8冊

(単位:冊)

区分		年度	令和3年度	令和4年度	令和5年度	令和6年度	令和7年度
借受	県内		1	0	0	0	0
	県外		4	1	1	2	1
	計		5	1	1	2	1

〔内訳〕 県内：なし 0冊 計 0冊
 県外：草津市立図書館 1冊 計 1冊

■城南図書館

(単位:冊)

区分		年度	令和3年度	令和4年度	令和5年度	令和6年度	令和7年度
貸出	県内		4	4	0	2	0
	県外		0	0	1	0	2
	計		4	4	1	2	2

〔内訳〕 県内：なし 0冊 計 0冊
 県外：佐賀市立図書館 1冊
 小値賀町図書館 1冊 計 2冊

(単位:冊)

区分		年度	令和3年度	令和4年度	令和5年度	令和6年度	令和7年度
借受	県内		3	1	0	0	0
	県外		0	0	0	0	0
	計		3	1	0	0	0

〔内訳〕 県内：なし 0冊 計 0冊
 県外：なし 0冊 計 0冊

11 郵送貸出

(1)貸出要領

登録要件	市内に居住する者で (A)視覚障害による身体障害者手帳1～3級所持者 (B)肢体不自由による身体障害者手帳1～3級所持者 内部機能障害等による身体障害者手帳1～3級所持者 (C)上記に準ずる者で、郵送貸出以外に図書館の利用が困難と認められる者
貸出資料	録音図書、大活字本など
貸出冊数	1回に8点まで(重量3kg以内)
貸出期限	30日以内

(2)利用状況

(単位:人)

区分		年度	令和3年度	令和4年度	令和5年度	令和6年度	令和7年度
登録者数	登録要件(A)		8	8	8	8	8
	登録要件(B)		33	34	35	33	34
	登録要件(C)		6	7	8	8	8
	計(人)		47	49	51	49	50
貸出者数	登録要件(A)		22	19	18	8	11
	登録要件(B)		46	43	48	45	52
	登録要件(C)		24	11	7	9	9
	計(人)		92	73	73	62	72
貸出数量	録音図書(点)		59	44	56	24	11
	その他の資料(点)		367	323	274	237	242
	計		426	367	330	261	253

12 リサイクル図書譲渡冊数の推移

(単位:冊)

区分	年度	令和3年度	令和4年度	令和5年度	令和6年度	令和7年度
市立図書館		4,350	8,757	9,077	8,722	9,447
植木図書館		0	3,264	1,721	1,408	3,666
とみあい図書館		683	809	992	784	907
城南図書館		1,823	2,810	1,786	3,686	2,791
プラザ図書館		144	1,515	343	1,935	2,908
公民館図書室		16,748	16,748	16,410	14,260	15,542
合計		23,748	33,903	30,329	30,795	35,261

13 移動図書館利用状況

■熊本市立図書館車「ひまわり号」 巡回：月2回

区分	ステーション名	巡回回数 (回)	貸出者数 (人)	貸出冊数 (点)
1	市営長嶺団地	24	172	939
2	県営月出官舎	24	162	566
3	県営西戸島団地	24	41	168
4	市営託麻団地	24	51	266
5	県営八島団地	23	48	219
6	県営八王寺団地	24	27	192
7	出水南地域コミュニティセンター	24	181	866
8	市営新地団地(A-2棟前)	24	124	634
9	市営新地団地(E-14棟前)	24	121	420
10	県営江津湖団地	24	97	536
11	市営楠団地	24	103	566
12	公務員東町住宅	23	49	121
13	県営東町団地	24	106	367
14	武蔵ヶ丘団地	24	65	268
15	県営田崎団地	23	23	195
16	県営上熊本団地	23	53	295
17	古町パークマンション	24	81	237
18	市営下南部団地	24	43	231
19	県営東本町団地	24	130	463
20	県営保田窪第2団地	24	93	258
21	市営上高橋団地	24	103	326
22	市営画図重富団地	23	24	148
23	その他	-	28	50
	合計	523	1,925	8,331

■植木図書館車「わかかさ号」 巡回：月1回

区分	ステーション名	巡回回数 (回)	貸出者数 (人)	貸出冊数 (点)
1	田原児童園	12	45	620
2	鞍掛集落センター	12	26	190
3	投刀塚公民館	12	19	188
4	桜ヶ丘こども園	12	38	1,762
5	向坂公民館	12	0	0
6	舟底公民館	12	12	44
7	菱形保育園	12	43	539
8	喜育こども園	12	34	940
9	グランドホームひまわり	12	36	430
10	山本保育園	12	34	521
11	甲区公民館	12	10	45
12	和幸保育園	12	25	1,379
13	大和保育園	12	44	1,087
14	大和コミュニティセンター	12	36	142
15	蓮の実こども園	12	13	515
16	田底保育園	12	37	819
17	山城公民館	12	27	192
18	箱根崎	12	15	487
19	豊田保育園	12	37	702
20	黎明館	12	13	449
21	山東こども園	12	40	2,376
22	加茂小屋公民館	12	18	59
23	中央幼稚園	11	42	966
24	愉和荘	12	17	130
25	ヴィラ・メルロ	12	12	115
26	那知公民館	12	24	86
27	老人ホーム 田原苑	12	24	220
28	サンライズ菱形	12	13	110
29	ニチイキッズうえき保育園	12	19	494
30	ぱんぷきん	12	13	374
31	南台団地	12	38	178
32	スマイス	12	43	1,269
	合計	383	847	17,428

■城南図書館車「ひのきみ号」 巡回：月2回

区分	ステーション名	巡回回数 (回)	貸出者数 (人)	貸出冊数 (点)
1	ニチイキッズ熊本すぎかみ	22	24	184
2	赤見	22	34	216
3	高	22	71	296
4	丹生宮	22	58	185
5	蒼町	22	40	136
6	永の郷	22	104	449
7	千原	22	27	161
8	坂本	22	47	265
9	阿高	23	91	500
10	くまむた荘	23	159	548
11	藤山	23	104	616
12	第2南団地	23	37	265
13	釈迦堂公民館	23	3	10
14	平原公民館	23	22	67
15	木原公民館	23	46	168
16	城南まちづくりセンター	23	75	302
17	塚原第2団地	23	8	29
18	にしくまもと病院	23	71	270
19	ゆずりは	23	28	136
20	大町公民館	23	119	231
21	隈庄育成クラブ	23	418	447
22	その他	-	48	91
	合計	475	1,634	5,572

14 視聴覚資料及び機材

(1)個人視聴ブース利用状況

(単位：人)

資料	年度	令和3年度	令和4年度	令和5年度	令和6年度	令和7年度
ビデオテープ		95	135	184	279	305
D V D		93	239	354	280	148
合計		188	374	538	559	453

(2)団体貸出利用状況

機材・資料	年度	令和3年度	令和4年度	令和5年度	令和6年度	令和7年度
16ミリ映写機 (台)		4	2	3	3	0
16ミリフィルム (点)		13	6	11	4	1
DVDプレーヤー (台)		4	5	6	6	6
DVDソフト (点)		11	37	16	11	16
プロジェクター (台)		6	5	10	10	9
ビデオプレーヤー (台)		1	2	7	5	4
ビデオテープ (点)		3	5	3	4	8
スクリーン (枚)		6	6	12	9	7
暗幕 他		22	6	5	2	5
合計		70	74	73	54	56

15 ホール等利用状況の推移

(1)ホール利用状況の推移

(単位：件)

区分	年度	令和3年度	令和4年度	令和5年度	令和6年度	令和7年度
使用件数		21	63	78	68	88
使用目的	音楽関係	13	21	23	28	19
	その他	5	17	11	7	38
	講演・研修等	3	25	44	33	31
延時間帯別使用件数	8:30~9:30	0	0	0	0	0
	午前	3	16	25	25	53
	12:00~13:00	5	6	7	0	10
	午後	11	47	53	50	38
	17:00~18:00	1	1	0	0	0
夜間	1	0	0	0	0	

※平成28年4月1日から時間帯増設

(2)集会室利用状況の推移

(単位：件)

区分	年度	令和3年度	令和4年度	令和5年度	令和6年度	令和7年度
使用件数		71	94	113	112	127
時間帯別延使用件数	午前	53	68	73	37	99
	午後	18	26	40	80	72
	夜間	0	0	0	0	0

時間帯区分

[午前]午前9時30分～正午まで

[午後]午後1時～5時まで

[夜間]午後6時～10時まで

16 電子図書館利用状況

(単位：点)

(1)タイトル数

令和3年度	令和4年度	令和5年度	令和6年度	令和7年度
23,483	22,014	23,656	20,896	18,830

(2)分類別タイトル数

	令和7年度
(0)総記	350
(1)哲学	484
(2)歴史	809
(3)社会科学	1,552
(4)自然科学	1,002
(5)技術・工学・工業	1,044
(6)産業	316
(7)芸術・美術	1,333
(8)言語	483
(9)文学	10,508
(E)絵本・紙芝居	917
分類なし	32
合計	18,830

(3)貸出数

令和3年度	令和4年度	令和5年度	令和6年度	令和7年度
204,080	289,539	247,210	295,307	212,878

(4)予約数

令和3年度	令和4年度	令和5年度	令和6年度	令和7年度
89,140	142,160	136,636	119,658	86,531

V 予算

■ 当初予算額の推移

(単位:千円)

事業名	R3年度予算額	R4年度予算額	R5年度予算額	R6年度予算額	R7年度予算額	R8年度予算額
学校図書館支援センター推進事業	8,257	8,198	8,395	9,852	10,907	11,487
図書管理運営経費(経常) ※植木図書館・とみあい図書館含む	132,855	129,101	136,509	142,952	143,758	153,105
図書搬送業務委託経費	12,000	8,954	8,954	10,384	8,327	8,327
城南図書館指定管理料	58,064	58,064	63,218	63,218	63,218	70,604
その他経費	62,791	62,083	64,337	69,350	72,213	74,174
図書管理運営経費(政策) ※植木図書館・とみあい図書館含む	238,800	262,100	239,380	238,200	251,100	281,700
図書管理システム関連経費	89,106	89,025	89,025	67,486	76,574	97,605
図書購入費	66,051	66,051	66,000	66,000	66,000	66,000
新聞・雑誌・官報等	9,363	9,363	9,363	9,370	9,374	9,389
その他経費	74,280	97,661	74,992	95,344	99,152	108,706
計	379,912	399,399	384,284	391,004	405,765	446,292
子どもの読書環境整備事業 ※R3年度のみ	49,000	—	—	—	—	—
城南図書館改修関連経費 ※R5年度のみ	—	—	70,500	—	—	—

VI 指 標

資料費	図書・逐次刊行物・視聴覚資料等の購入費で令和8年度予算額(電子書籍除く)	75,389 千円
人 口	令和8年4月1日現在の推計人口	731,670 人

① 市民1人当たりの蔵書数

令和7年度算式	令和3年度	令和4年度	令和5年度	令和6年度	令和7年度
蔵書冊数 1,674,612	2.2 冊	2.2 冊	2.3 冊	2.3 冊	2.3 冊
人 口 731,670					

※蔵書冊数…視聴覚資料、雑誌、電子書籍を除く

② 登録率

令和7年度算式	令和3年度	令和4年度	令和5年度	令和6年度	令和7年度
登録者数 303,669	37.4 %	38.4 %	39.4 %	40.4 %	41.5 %
人 口 731,670 ×100					

※登録者数…個人の有効登録者のみ

③ 登録者1人当たりの貸出冊数

令和7年度算式	令和3年度	令和4年度	令和5年度	令和6年度	令和7年度
貸出冊数 2,642,634	9.9 冊	10.0 冊	9.7 冊	9.2 冊	8.7 冊
登録者数 303,669					

※貸出冊数…団体貸出、視聴覚資料、雑誌を貸出含む。電子書籍除く

④ 蔵書回転度

令和7年度算式	令和3年度	令和4年度	令和5年度	令和6年度	令和7年度
貸出冊数 2,642,634	1.7 回	1.7 回	1.7 回	1.7 回	1.6 回
蔵書冊数 1,674,612					

⑤ 図書更新率

令和7年度算式	令和3年度	令和4年度	令和5年度	令和6年度	令和7年度
受入冊数 38,011	3.2 %	2.7 %	2.4 %	2.4 %	2.3 %
蔵書冊数 1,674,612 ×100					

※受入冊数…視聴覚資料、雑誌、電子書籍除く

⑥ 人口1人当たりの貸出冊数

令和7年度算式	令和3年度	令和4年度	令和5年度	令和6年度	令和7年度
貸出冊数 2,642,634	3.7 冊	3.8 冊	3.8 冊	3.7 冊	3.6 冊
人 口 731,670					

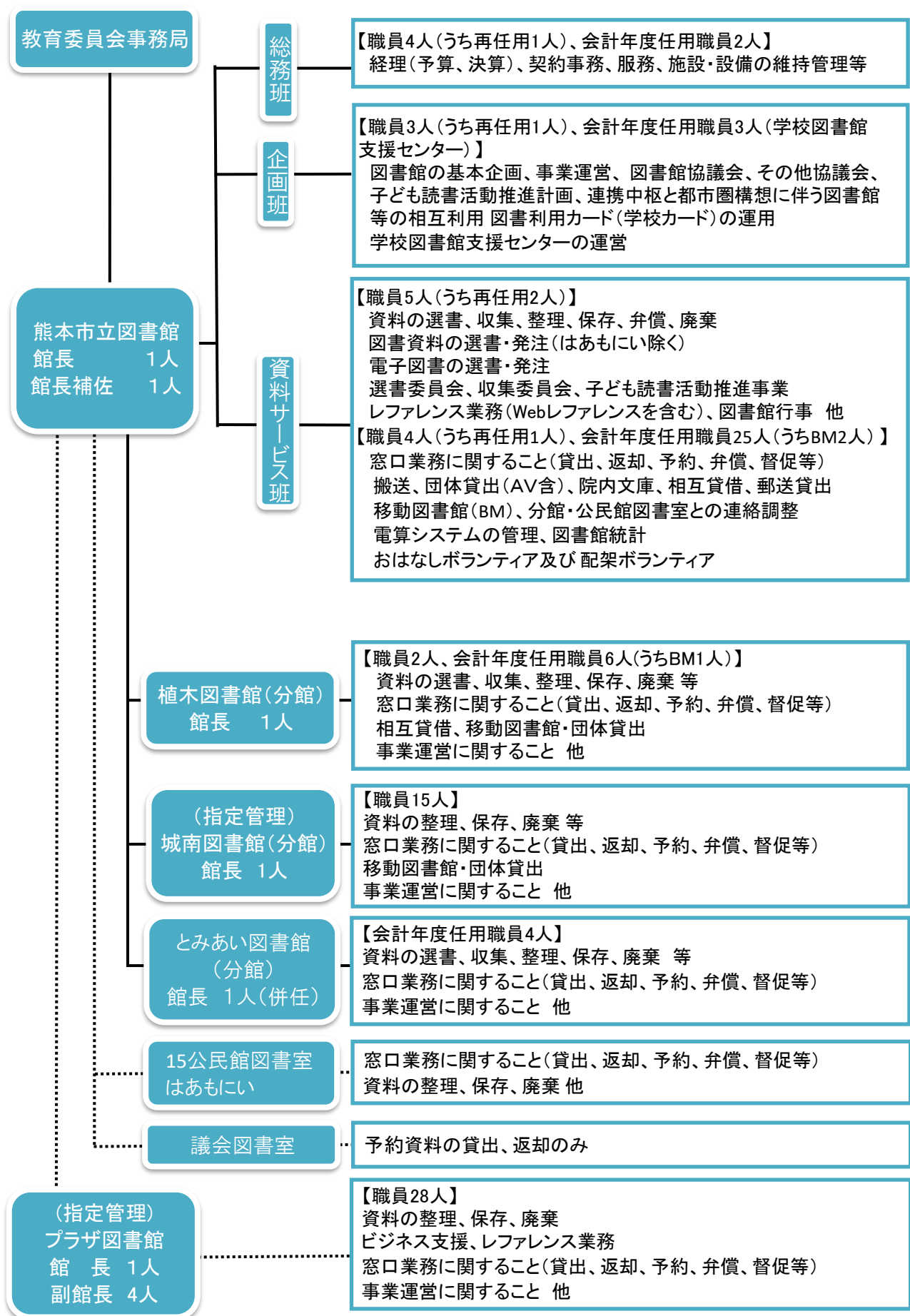
⑦ 人口1人当たりの資料費

令和8年度算式	令和4年度	令和5年度	令和6年度	令和7年度	令和8年度
資料費 75,389,000	102 円	102 円	102 円	102 円	103 円
人 口 731,670					

※プラザ図書館(H23.10開館)、城南図書館(H26.3開館)

VII 運営組織

■組織図(令和8年4月1日 現在)



BM:移動図書館

Ⅷ 利用案内 (令和8年4月1日現在)

■ 開館時間

熊本市立図書館 とみあい図書館	火曜～金曜	午前9時30分～午後7時
	土曜、日曜、祝日	午前9時30分～午後6時
※ホールは午前9時30分～午後10時(熊本市立図書館のみ)		
植木図書館	6月～9月(火～金)	午前9時30分～午後7時
	10月～5月(火～金)	午前9時30分～午後6時
	土曜、日曜、祝日	午前9時30分～午後6時
城南図書館 プラザ図書館	月曜～土曜	午前9時30分～午後8時
	日曜、祝日	午前9時30分～午後6時
公民館図書室(14室)	火曜～日曜、祝日	午前9時30分～午後5時
中央公民館図書室	火曜～土曜	午前9時30分～午後8時
	日曜、祝日	午前9時30分～午後6時
男女共同参画センターはあもにい 情報資料室	月曜～日曜・祝日	午前9時～午後7時
議会図書室	月曜～金曜	午前9時～午後5時

■ 休館日

熊本市立図書館、植木図書館、とみあい図書館、公民館図書室

- ・月曜日(月曜日が休日に当たるときは、その日後においてその日に最も近い休日でない日)
- ・年末年始
- ・特別整理日(市立図書館、植木図書館、とみあい図書館は毎年14日以内、公民館図書室毎年7日以内)
- ・公民館図書室 室内整理日
 - 西部、東部、北部、天明図書室は、毎月第2木曜日
 - 花園、飽田、幸田、託麻、清水図書室は、毎月第3木曜日
 - 五福、河内、南部、秋津、龍田図書室は、毎月第4木曜日

城南図書館

- ・毎月第4水曜日(水曜日が休日に当たるときは、その日後においてその日に最も近い休日でない日)
- ・年末年始、特別整理日(毎年5日以内)

プラザ図書館

- ・毎月第3水曜日(水曜日が休日に当たるときは、その日後においてその日に最も近い休日でない日)
- ・年末年始、特別整理日(毎年7日以内)

男女共同参画センターはあもにい 情報資料室

- ・毎月第2・4月曜日(月曜日が休日に当たるときは、その日後においてその日に最も近い休日でない日)
- ・年末年始、特別整理日

議会図書室(予約本の貸出と返却のみ)

- ・土、日、祝日、年末年始

■ 利用登録要件

- ・個人貸出 市内に居住か市内に通勤・通学及び図書資料の貸出に関する協定を締結している市町村にお住まいの方
- ・団体貸出 市内の地域団体、社会教育団体、その他これらに類する団体など

■ 図書貸出冊数・期間

区 分		貸出冊数	貸出期間
個人貸出	熊本市立図書館、植木図書館、城南図書館 とみあい図書館、プラザ図書館、公民館図書室 男女共同参画センターはあもにい情報資料室	全館(室)合わせて 一人10点以内	2週間
	移動図書館		次回巡回日まで
団体貸出		一回300点まで	2ヶ月間

※延滞本がある場合は、延滞本を返却するまでは、新たに貸出・予約ができません。

■ 視聴覚資料及び機材の利用方法(市立図書館のみ)

区分	対象	資料及び機材	利用方法
個人利用	個人	ビデオソフト、DVD	1F・閲覧室での利用 (視聴覚ブース:一般席・児童席各1席)
団体利用	市内の幼・保育園、学校、社会教育 団体、地域団体など	16ミリ機材・フィルム、暗幕、 ビデオ・DVDデッキ、ソフト、 プロジェクター、スクリーン	資料:5巻以内 機材:1台 貸出期間:3日間

■ 電子図書館

利用資格:熊本市に居住または通勤、通学されている方で、市立図書館に利用登録のある方

365日、お手持ちのパソコン、タブレット、スマートフォンで利用できます。(※)システムメンテナンス時間帯を除く。

貸出点数	3点まで
貸出期間	2週間
貸出延長	2週間(1回のみ)
予約点数	3点まで